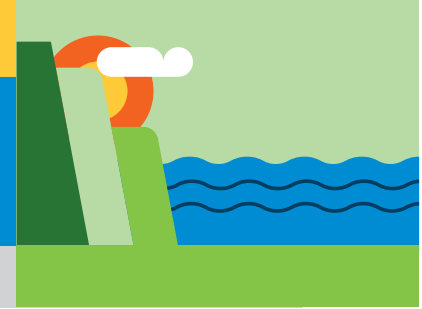


Encuesta Nacional de Desarrollo en Salud -ENDESA- 2025

Indicadores de calidad de agua



El acceso al agua potable, al saneamiento y a la higiene representa necesidades humanas básicas para la salud y el bienestar. Estos indicadores contribuyen a evaluar y monitorear el avance hacia los Objetivos de Desarrollo Sostenible (ODS) 1 y 6, en particular los indicadores ODS 1.4.1 y ODS 6.1.1.

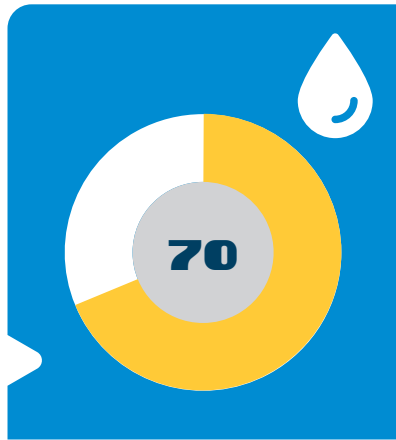
Abastecimiento de agua

A nivel nacional

Disponibilidad de agua

Disponibilidad de agua se refiere a la población que reporta haber contado con agua suficiente disponible en el último mes.

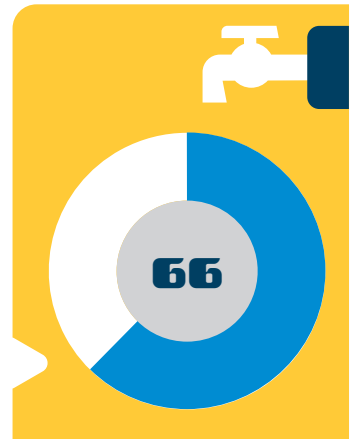
Porcentaje de la población que tiene disponible agua para beber en cantidades suficientes cuando se necesitó en el último mes independiente del tipo de fuente.



Disponibilidad de agua de fuentes mejoradas

Fuentes de agua mejoradas son aquellas que, por su diseño y construcción, tienen el potencial de suministrar agua segura, e incluyen: agua por tubería, pozos perforados o entubados, pozos excavados protegidos, manantiales protegidos, agua de lluvia y agua embotellada o suministrada.

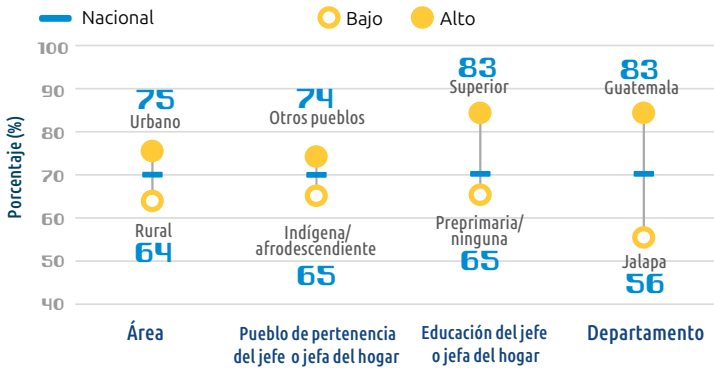
Porcentaje de la población que utiliza fuentes de agua mejoradas para beber y que estuvieron disponibles en cantidades suficientes cuando se necesitó en el último mes.



Indicadores desagregados

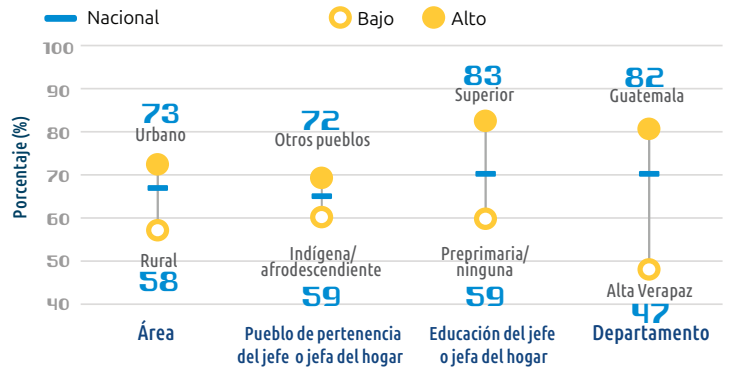
Disponibilidad de agua sin distinguir tipo de fuente

Porcentaje de la población que utiliza fuentes con agua para beber disponible en cantidades suficientes cuando se necesitó en el último mes, según características socioeconómicas.



Disponibilidad de agua de fuentes mejoradas

Porcentaje de la población que utiliza fuentes mejoradas de agua para beber y que estuvieron disponibles en cantidades suficientes cuando se necesitó en el último mes, según características socioeconómicas.



Mensajes clave

- El 70% de la población cuenta con agua suficiente y el 66% utiliza fuentes de agua mejoradas en la vivienda o sus alrededores.
- La disponibilidad también presenta desigualdades territoriales: mientras que en el departamento de Guatemala el 83% de la población tiene acceso a agua potable, en Jalapa esta proporción es del 56%.
- En relación a la disponibilidad de agua con fuentes mejoradas, se muestra que el departamento de Guatemala cuenta con el 82% de disponibilidad y el departamento de Alta Verapaz con el 47%.
- El 52% de la población consume agua de fuentes contaminadas con materia fecal. En este rubro la contaminación por *E. coli* afecta más al área rural (71%) que al área urbana (37%).
- A nivel territorial, el 23% de la población en el departamento de Guatemala consume agua contaminada de la fuente, mientras que en Huehuetenango esta proporción supera el 80%.

Indicadores de calidad de agua

Agua para beber contaminada con *E. coli* a nivel nacional

La presencia de *E. coli* en agua para consumo humano es un indicador microbiológico de contaminación fecal reciente, cuya medición se realiza tanto en la fuente de abastecimiento (punto de recolección) como en el hogar (punto de uso).

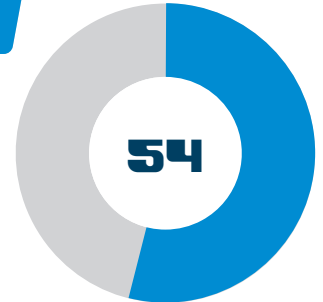
Fuente de agua para beber contaminada con *E. coli*



Porcentaje de la población que utiliza una fuente de agua contaminada con *E. coli*.

La tasa de respuesta de las pruebas de calidad de las fuentes de agua: 71%

Agua para beber en el hogar contaminada con *E. coli*

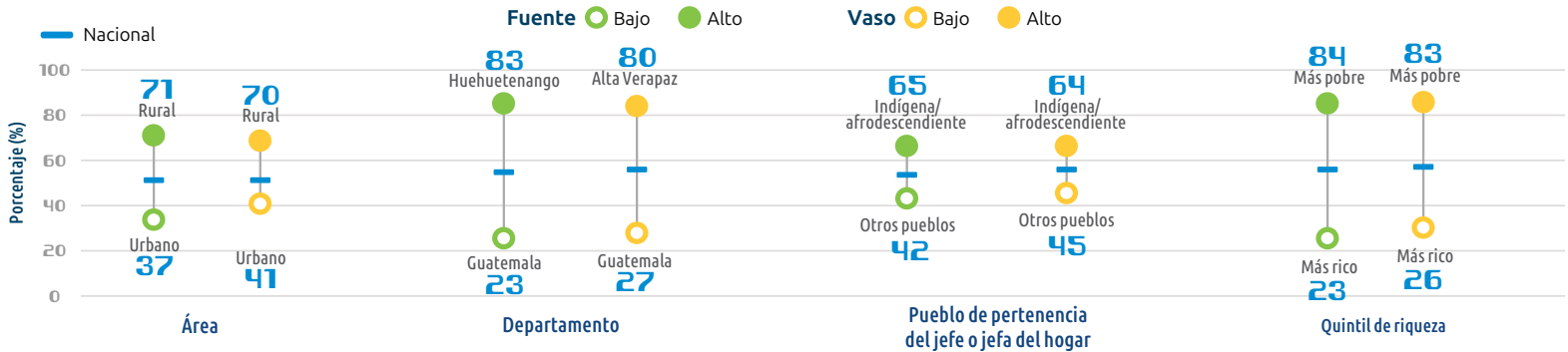


Porcentaje de la población que en el hogar tiene agua para beber contaminada con *E. coli*.

La tasa de respuesta de las pruebas de calidad del vaso de agua en el hogar: 91%

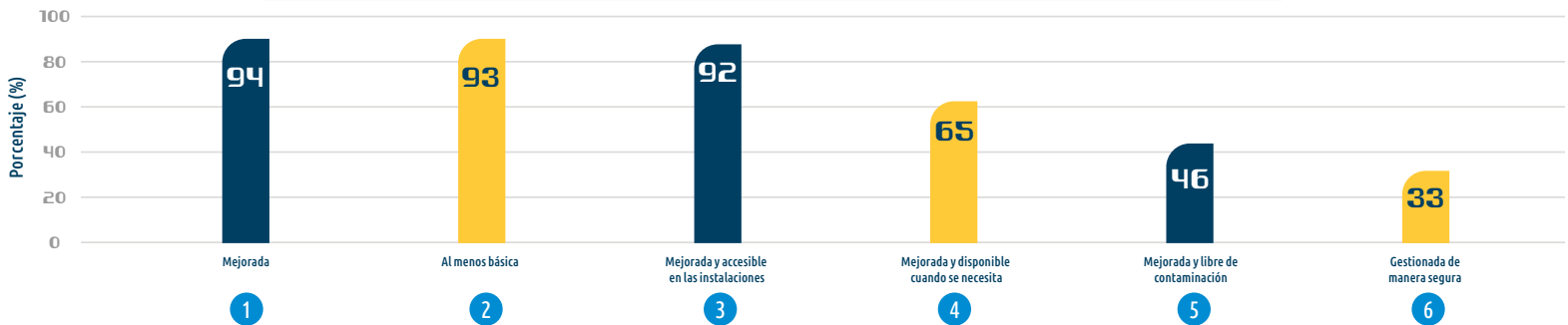
Indicadores desagregados

Porcentaje de la población que utiliza fuentes de agua potable con *E. coli* y porcentaje de población cuyo hogar dispone de agua para beber con *E. coli* (muestra en un vaso), según características socioeconómicas.



Agua potable mejorada

Porcentaje de población que utiliza fuentes mejoradas de agua para beber.



Escalera de agua para beber:

- Las **fuentes de agua potable mejoradas** son aquellas que tienen el potencial de suministrar agua segura por la naturaleza de su diseño y construcción, e incluyen: agua entubada, perforaciones o pozos, pozos excavados protegidos, manantiales protegidos, agua de lluvia y agua envasada o entregada.
- Los **servicios básicos de agua potable (ODS 1.4.1)** se refieren a una fuente mejorada, siempre que el tiempo de recolección no sea superior a un recorrido de 30 minutos (incluye: ida y vuelta y espera).
- Las fuentes de agua son **accesibles en las instalaciones** cuando se encuentran en el terreno o lote de la vivienda, o están ubicadas donde los miembros del hogar no deben salir de las instalaciones para recoger agua.
- Disponible cuando se necesita** incluye fuentes con agua disponible en cantidades suficientes durante el último mes.
- Libre de contaminación** se refiere a las fuentes de agua sin presencia de *E. coli*.
- Gestionada de manera segura (ODS 6.1.1)** se refiere a fuentes mejoradas que son accesibles en las instalaciones, están disponibles en cantidades suficientes cuando sea necesario y están libres de contaminación.

Indicadores de calidad de agua

Disponibilidad de agua y agua contaminada con *E.coli* por departamento

Departamento	Disponibilidad de agua	Agua para beber contaminada con <i>E. coli</i>
	% población con suficiente agua para beber disponible cuando se necesitó en el último mes	% población que utiliza una fuente de agua contaminada con <i>E. coli</i>
Nacional	70	52
Guatemala	83	23
El Progreso	66	45
Sacatepéquez	73	35
Chimaltenango	70	59
Escuintla	83	58
Santa Rosa	69	57
Sololá	67	44
Totonicapán*	52	54
Quetzaltenango	69	42
Suchitepéquez	72	54
Retalhuleu	75	75
San Marcos	56	51
Huehuetenango	66	83
Quiché	65	70
Baja Verapaz	60	70
Alta Verapaz	61	74
Petén	76	68
Izabal	64	65
Zacapa	73	54
Chiquimula	62	66
Jalapa	56	61
Jutiapa	65	29

*En Totonicapán no se permitió recolectar información y realizar pruebas de agua en la cabecera departamental.



Encuesta Nacional
de Desarrollo en Salud
-ENDESA-

La Encuesta Nacional de Desarrollo en Salud (ENDESA) es una Encuesta de Indicadores Múltiples por Conglomerados (MICS) que fue financiada y ejecutada en 2025 por el Instituto Nacional de Estadística (INE).

Esta encuesta forma parte del programa global de MICS coordinado por el Fondo de Naciones Unidas para la Niñez (UNICEF), que proporcionó apoyo técnico y financiero.

El objetivo de esta infografía es divulgar algunos indicadores relacionados al abastecimiento y calidad de agua que accede la población guatemalteca a partir de los datos de la ENDESA 2025.

Los datos de esta infografía serán registrados y divulgados en el reporte final en el Capítulo 10: "Vivir en un ambiente seguro y limpio", particularmente en las tablas WS.1.1, WS.1.2, WS.1.5, WS.1.6, WS.1.7 y WS.1.8.