

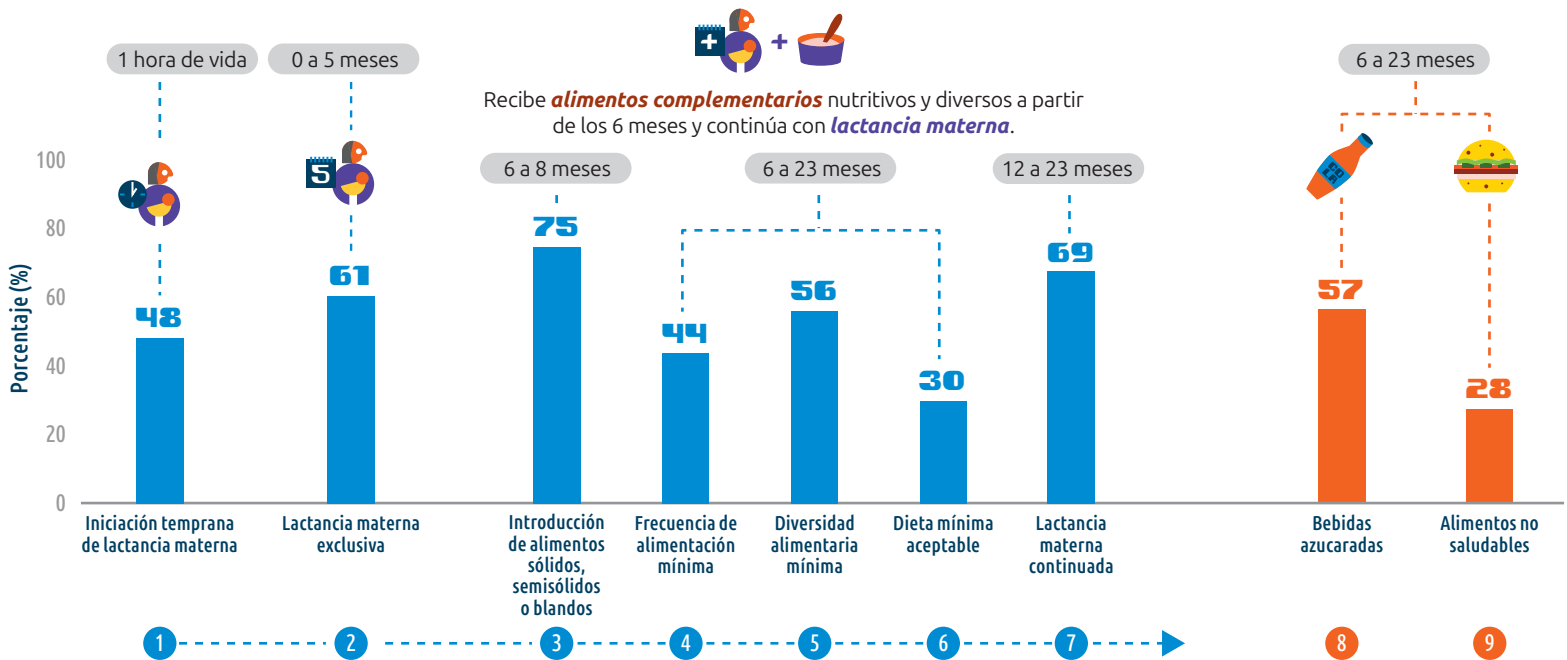
Encuesta Nacional de Desarrollo en Salud -ENDESA- 2025

Alimentación del lactante y de niños/as menores de 2 años a nivel nacional



La nutrición en los primeros años es clave para el crecimiento, el desarrollo cognitivo y la salud a largo plazo. Su análisis permite evidenciar brechas en lactancia y calidad de la dieta. Este indicador contribuye al seguimiento de los Objetivos de Desarrollo Sostenible (ODS), en particular el ODS 2 orientado a garantizar una nutrición adecuada desde la primera infancia.

Alimentación del lactante y de niños/as menores de 2 años



- Iniciación temprana de la lactancia materna:** porcentaje de recién nacidos puestos al pecho dentro de la primera hora después del nacimiento.
- Lactancia materna exclusiva:** porcentaje de lactantes de 0-5 meses que reciben únicamente leche materna como alimento.
- Introducción de alimentos sólidos:** porcentaje de lactantes de 6-8 meses que reciben alimentos sólidos o semisólidos.
- Diversidad alimentaria mínima:** porcentaje de niños/as de 6-23 meses, que un día anterior a la encuesta, recibieron 5 de los 8 grupos de alimentos recomendados.
- Frecuencia de alimentación mínima:** porcentaje de niños/as de 6-23 meses que, el día anterior a la encuesta, recibieron el número mínimo recomendado de comidas sólidas o de leche, según la edad.
- Dieta mínima aceptable:** porcentaje de niños/as de 6-23 meses que, el día anterior a la encuesta, recibieron la diversidad mínima de alimentos y el número mínimo de comidas.
- Lactancia materna continuada:** porcentaje de niños/as de 12-23 meses que, el día anterior a la encuesta, recibieron leche materna.
- Bebidas azucaradas:** Porcentaje de niños/as de 6-23 meses que, el día anterior a la encuesta, recibieron bebidas azucaradas.
- Alimentos no saludables:** porcentaje de niños de 6-23 meses que, el día anterior a la encuesta, recibieron determinados alimentos no saludables seleccionados.

Mensajes clave

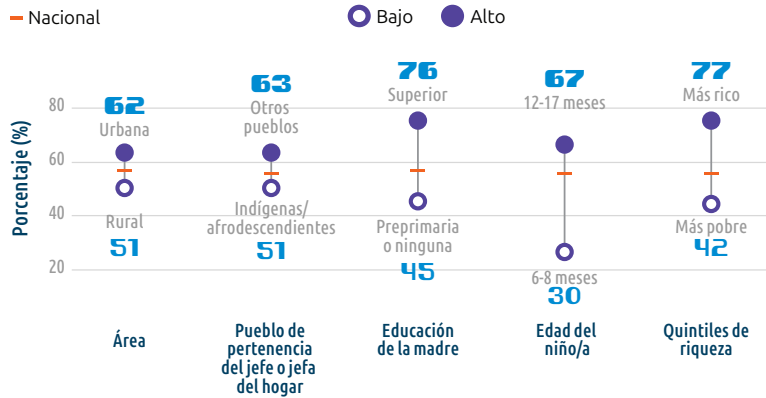
- Inicio de la vida:** el 48% de los recién nacidos recibe lactancia materna en su primera hora de vida y el 61% de las niñas/as, durante sus primeros seis meses de vida, recibe lactancia materna exclusiva.
- 6-23 meses alimentación complementaria:** el 75% de los niños/as de 6 a 8 meses recibe alimentos suaves o semisólidos; sin embargo, solo el 56% alcanza diversidad dietética mínima y el 30% una dieta mínima aceptable. Además, el 69% recibe una alimentación adecuada y continúa con lactancia materna.
- Consumo no saludable:** el 57% de los niños/as de 6 a 23 meses consume bebidas azucaradas y el 28% alimentos no saludables.
- La diversidad dietética** es mayor en áreas urbanas (62%) que en rurales (51%). Además, esta es menor en población indígena o afrodescendiente (51%), en comparación con otros grupos (63%).
- El consumo de bebidas azucaradas** es menor cuando la madre tiene educación superior (44%) en comparación con menor escolaridad (59%).

Alimentación del lactante y de niños/as menores de 2 años a nivel nacional

Indicadores desagregados

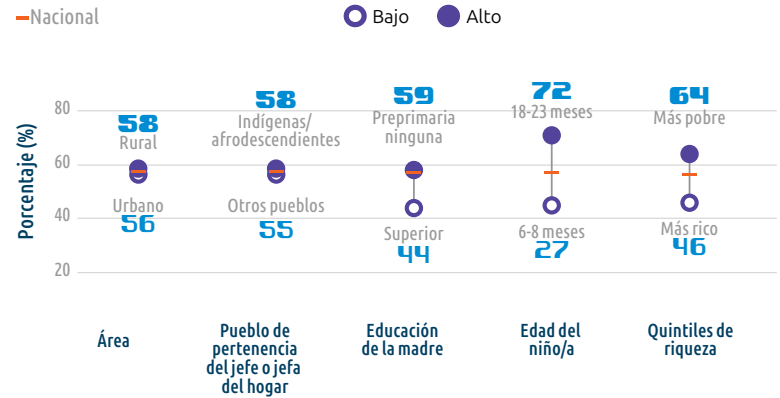
Diversidad alimentaria mínima (ODS 2.2.4)

Porcentaje de niños/as de 6-23 meses que recibieron alimentos de 5 o más de los 8 grupos de alimentos definidos durante el día anterior de la encuesta.



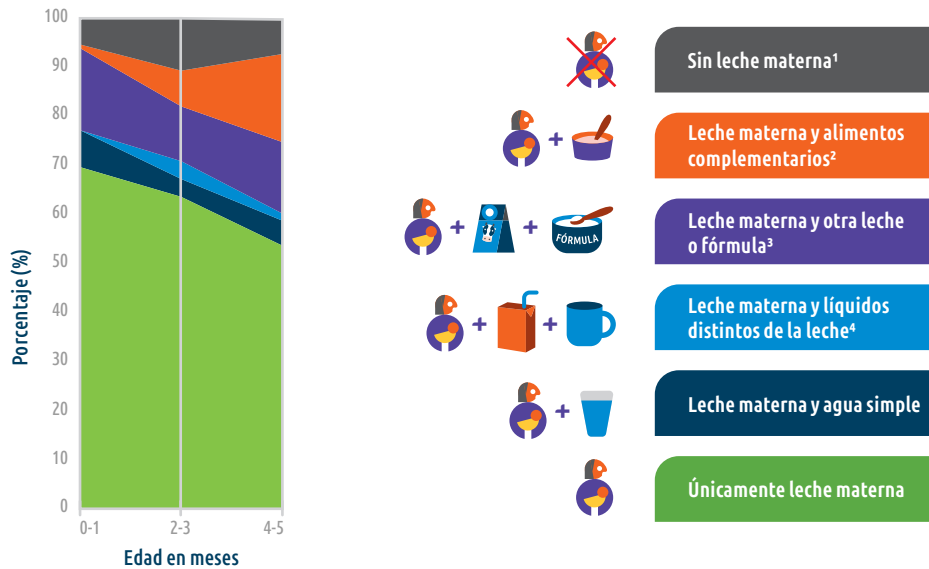
Consumo de bebidas azucaradas

Porcentaje de niños/as de 6-23 meses que consumieron una bebida azucarada durante el día anterior de la encuesta.



Patrones de alimentación de lactantes de 0-5 meses

Porcentaje de lactantes de 0-5 meses, según categorías de alimentación en el día previo a la encuesta.



Notas:

- 1) Pudo haber recibido agua simple, líquidos distintos de la leche, otra leche o fórmula infantil y/o alimentos sólidos, semisólidos o blandos.
- 2) Adicionalmente pudo haber recibido agua simple, líquidos distintos de la leche y/o otra leche o fórmula infantil.
- 3) Adicionalmente pudo haber recibido agua simple y/o líquidos distintos de la leche.
- 4) Adicionalmente pudo haber recibido agua simple.