

Encuesta Nacional de Empleo e Ingresos Continua (ENEIC)

Dirección de Censos y Encuestas



Características generales



Objetivos

- Producir información trimestral que refleje la evolución de los principales indicadores del mercado laboral en Guatemala, con la finalidad de contribuir en el diseño y estudio de las políticas públicas con dicho mercado
- Cuantificar el tamaño de la población en la fuerza de trabajo.
- Generar información sobre los principales indicadores relacionados con la fuerza de trabajo.
- Obtener información relacionada con el ingreso.
- Caracterizar la población ocupada.

CARACTERÍSTICAS METODOLÓGICAS

Población Objetivo

Personas de 15 años o más que residen permanentemente en las viviendas particulares

Método de Recolección

Entrevista directa cara a cara con dispositivo móvil de captura. Encuesta tipo panel con una rotación de la muestra del 20%

Esquema de muestreo

Probabilístico, bietápico, estratificado y por conglomerados.

Tamaño de la Muestra

1,491 UPM totalizando 14,910 viviendas a visitar.(10 viviendas por UPM)

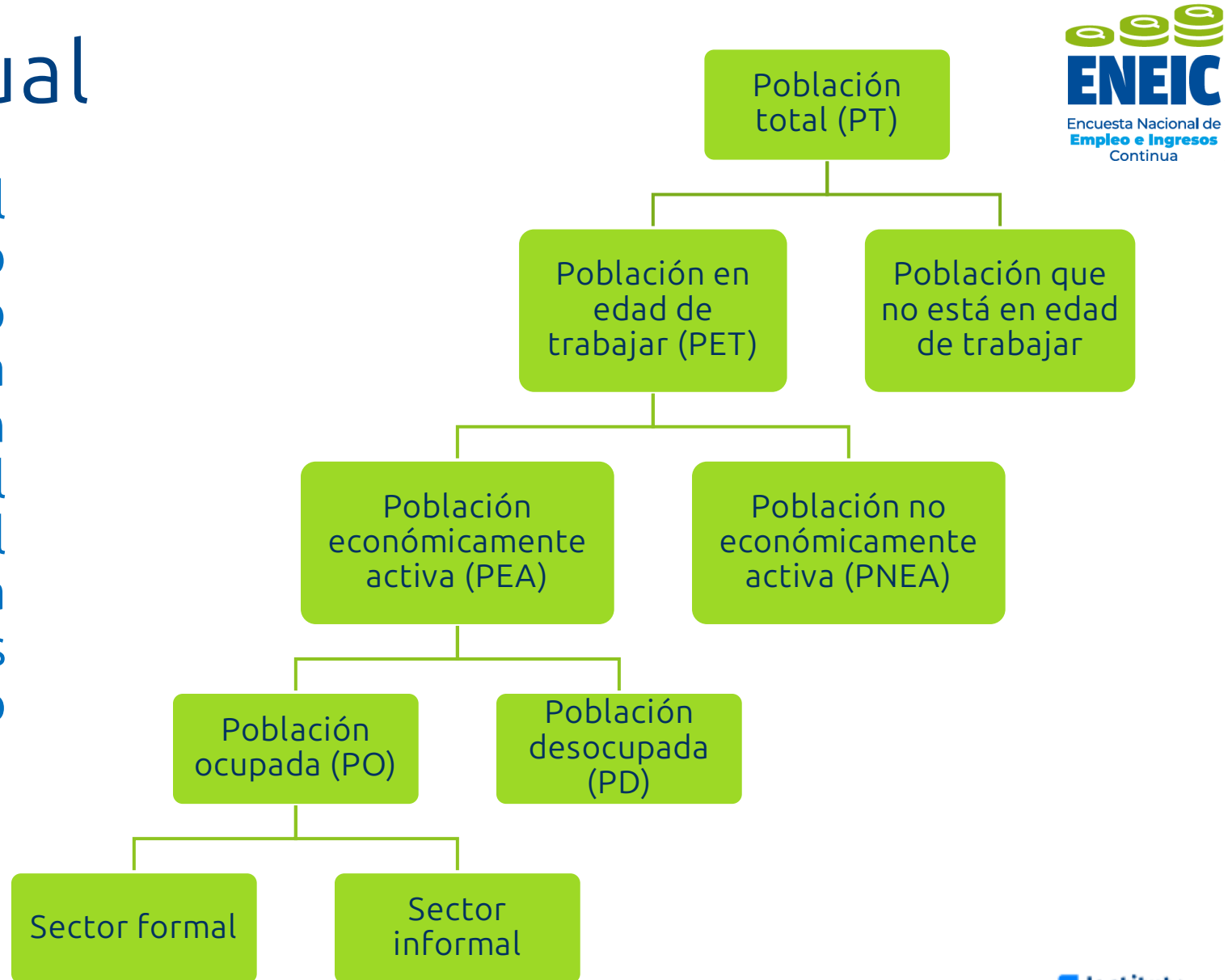
Dominios de estudio

Urbano metropolitano, resto urbano y rural nacional



Marco Conceptual

- La Conferencia Internacional de Estadísticos del Trabajo (CIET-13) estableció el marco estadístico en uso para la medición de la población económicamente activa, el empleo, el desempleo y el subempleo basado en la situación de actividad de las personas durante un período de referencia corto.




Principales resultados

Fuerza de Trabajo

- La PEA son las personas que participan del mercado laboral, ya sea como ocupadas o en búsqueda de trabajo.
- La PNEA no están ocupadas, ni buscaron trabajo en la semana de referencia.



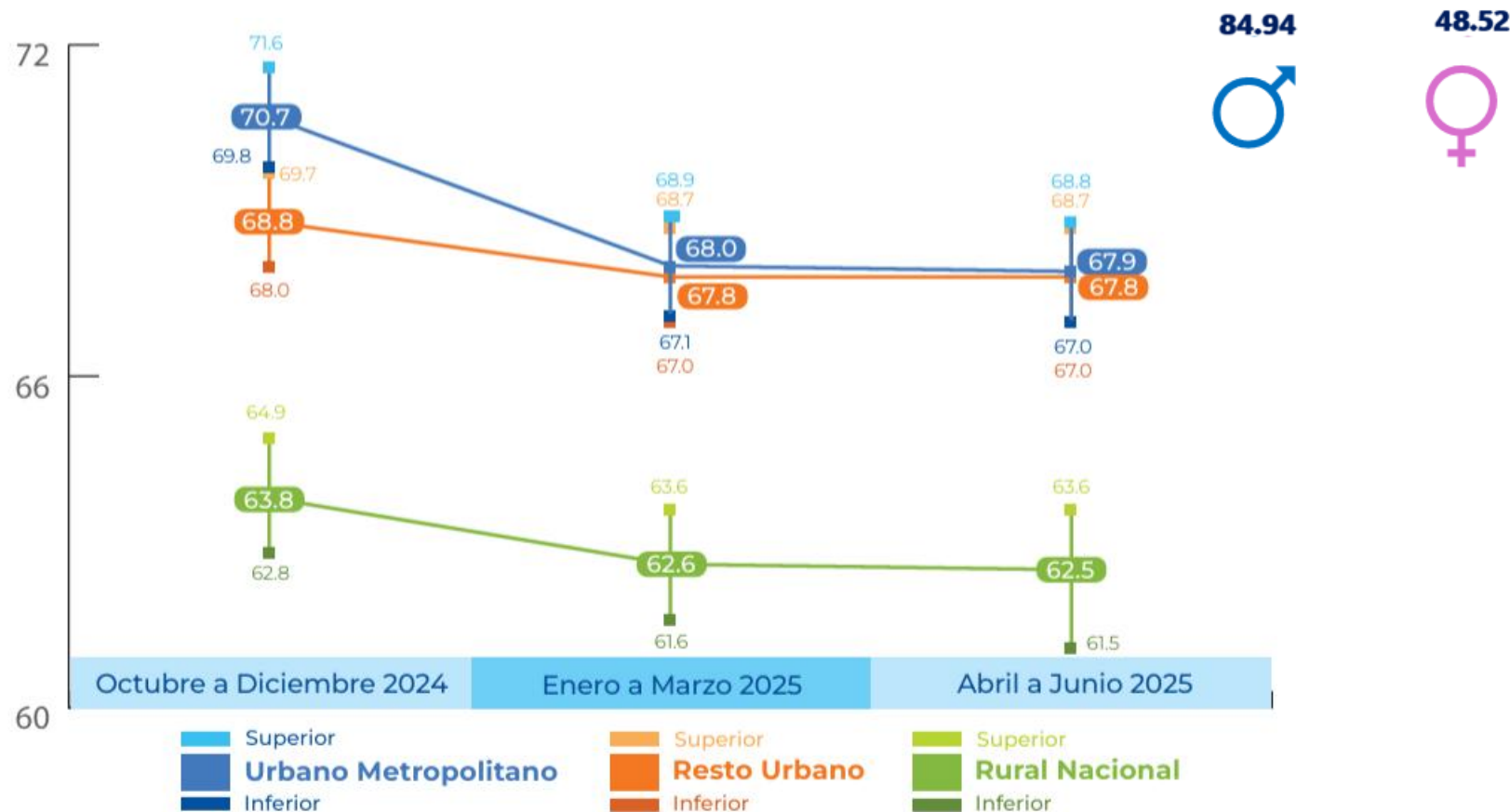
Tasas del mercado laboral

Tasas	Octubre-Diciembre 2024			Enero-Marzo 2025			Abril-Junio 2025		
		Intervalos de confianza			Intervalos de confianza			Intervalos de confianza	
									
	Estimaciones	Inferior	Superior	Estimaciones	Inferior	Superior	Estimaciones	Inferior	Superior
Tasa global de participación (PEA / PET)	67.1	66.5	67.7	65.6	65.1	66.2	65.6	65.1	66.2
Tasa específica de ocupación (PO / PEA)	98.3	98.1	98.5	97.7	97.5	97.9	97.8	97.6	98.0
Tasa bruta de ocupación (PO / PET)	65.9	65.4	66.5	64.1	63.5	64.7	64.1	63.5	64.7
Tasa de desempleo abierto (PDA / PEA)	1.7	1.5	1.9	2.3	2.1	2.5	2.2	2.0	2.4
Tasa de subempleo visible (PSV / PO)	14.8	14.3	15.4	13.4	12.9	13.9	13.9	13.4	14.4
Tasa de informalidad (INFORMAL / PO)	66.7	66.0	67.4	66.1	65.4	66.8	66.2	65.5	66.9
Ingreso promedio (Q)	Q 2,592	Q 2,556	Q 2,627	Q 2,718	Q 2,681	Q 2,756	Q 2,713	Q 2,673	Q 2,751

Intervalo de confianza: rango de valores dentro del cual se espera que se ubique el valor de la estimación, presentado mediante un límite inferior y un límite superior, al 95% de confianza.

Tasa global de participación

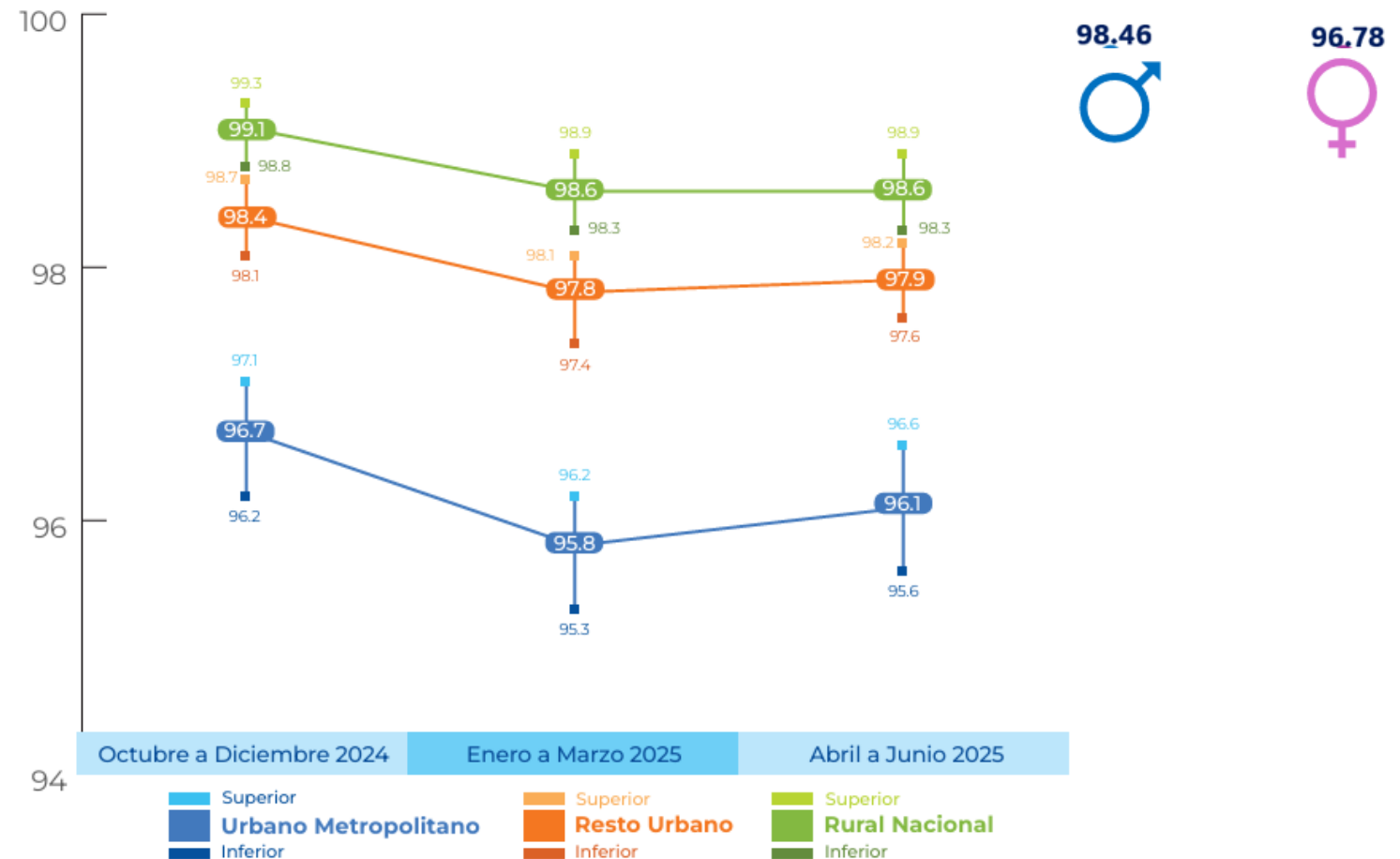
- Mide el porcentaje de la población en edad de trabajar que forma parte de la población económicamente activa. (PEA / PET)



Intervalo de confianza: rango de valores dentro del cual se espera que se ubique el valor de la estimación, presentado mediante un límite inferior y un límite superior, al 95% de confianza. Se adjuntan los intervalos superior e inferior correspondientes a cada cifra puntual, identificados mediante tonalidades específicas asociadas a cada dominio.

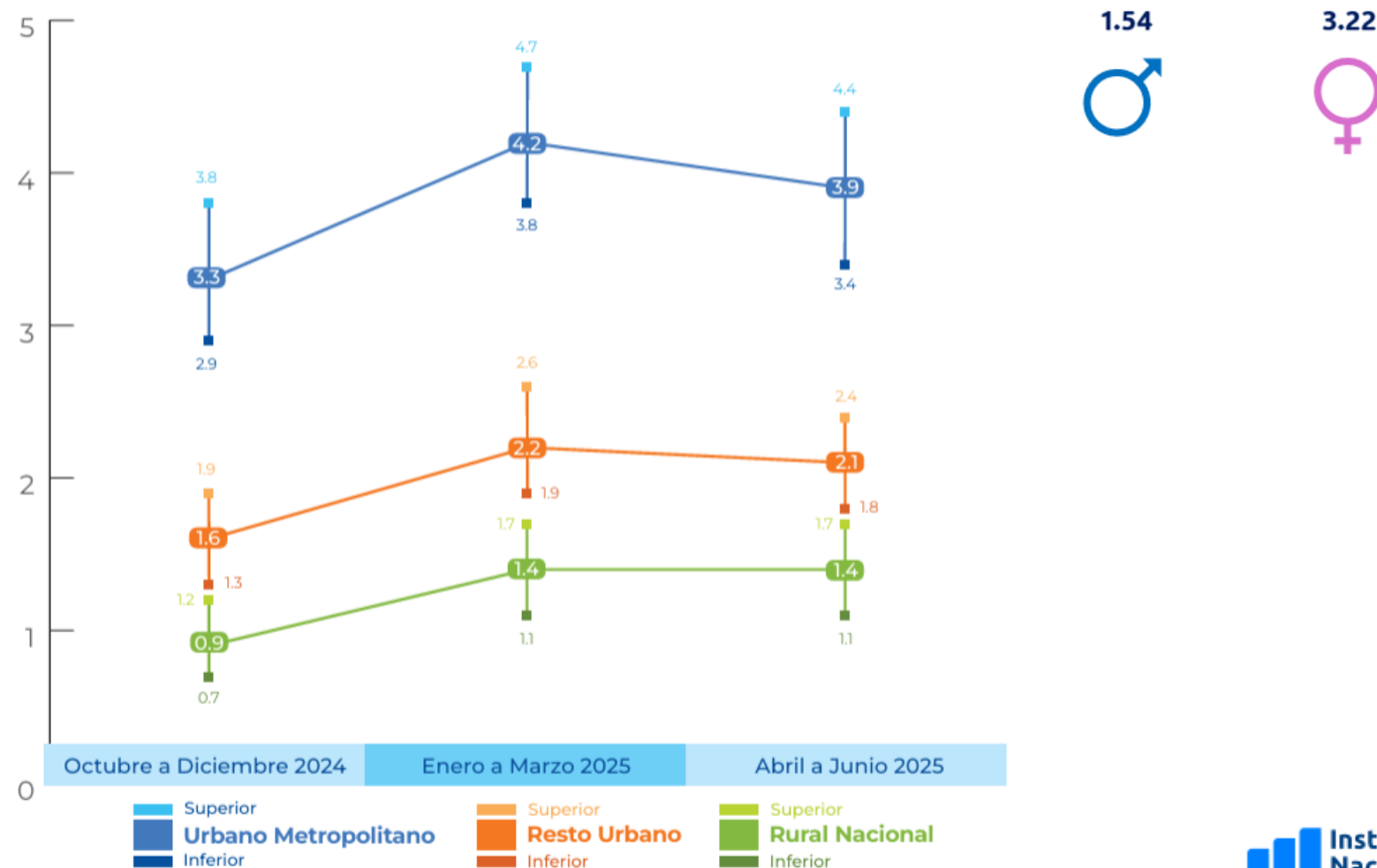
Tasa específica de ocupación

- La tasa específica de ocupación mide la relación entre la población ocupada en actividades productivas respecto a la población económicamente activa. (PO / PEA)



Tasa de desempleo abierto

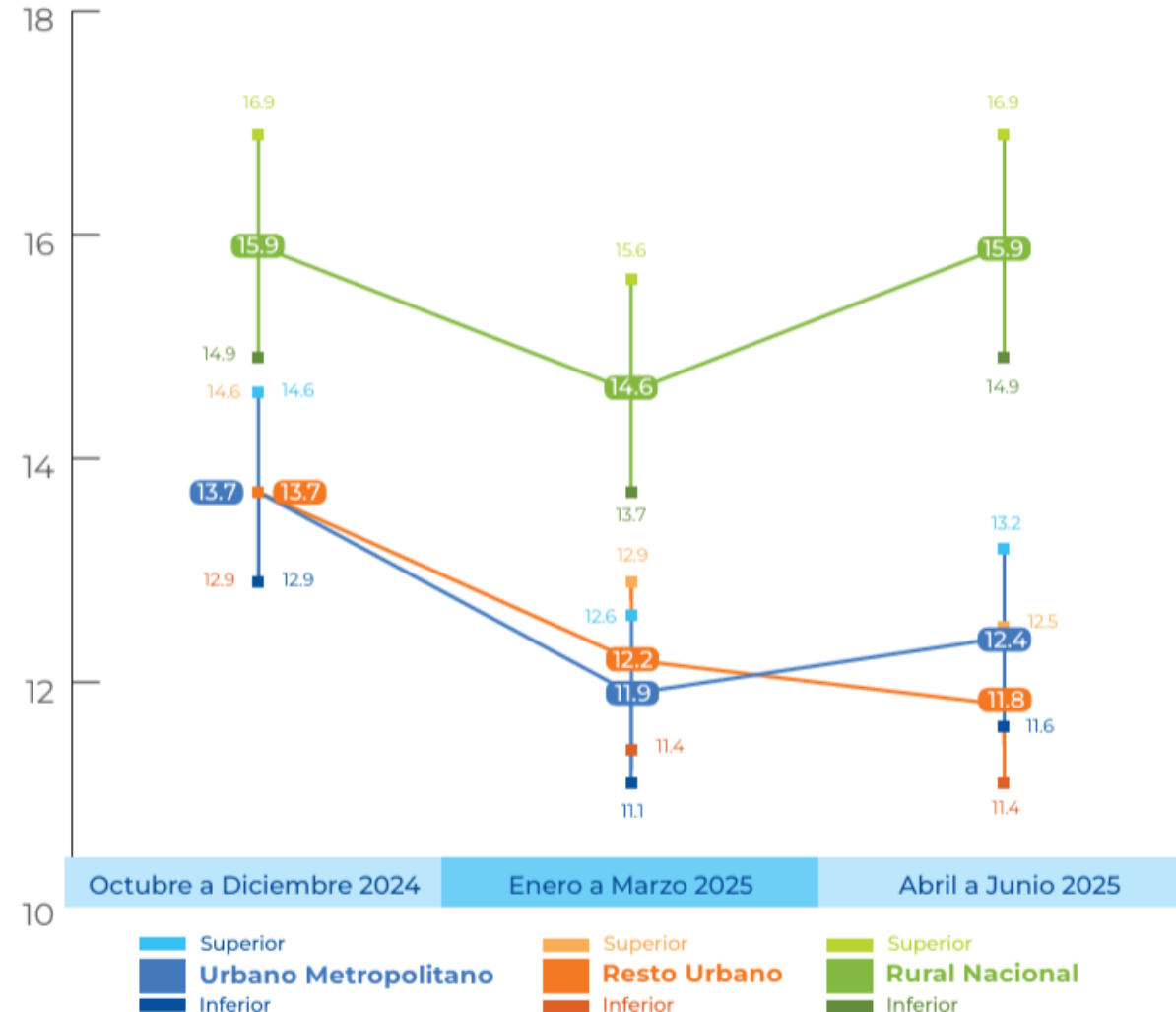
- La tasa de desempleo abierto o tasa de desocupación señala las deficiencias en la utilización de los recursos laborales existentes al identificar a las personas desocupadas en relación a la población económicamente activa. (desocupados / PEA)



Intervalo de confianza: rango de valores dentro del cual se espera que se ubique el valor de la estimación, presentado mediante un límite inferior y un límite superior, al 95% de confianza. Se adjuntan los intervalos superior e inferior correspondientes a cada cifra puntual, identificados mediante tonalidades específicas asociadas a cada dominio.

Tasa de subempleo visible

- Mide el porcentaje de trabajadores que, aunque están empleados, no alcanzan un nivel de empleo adecuado en términos de horas trabajadas. (subvisibles / PO)

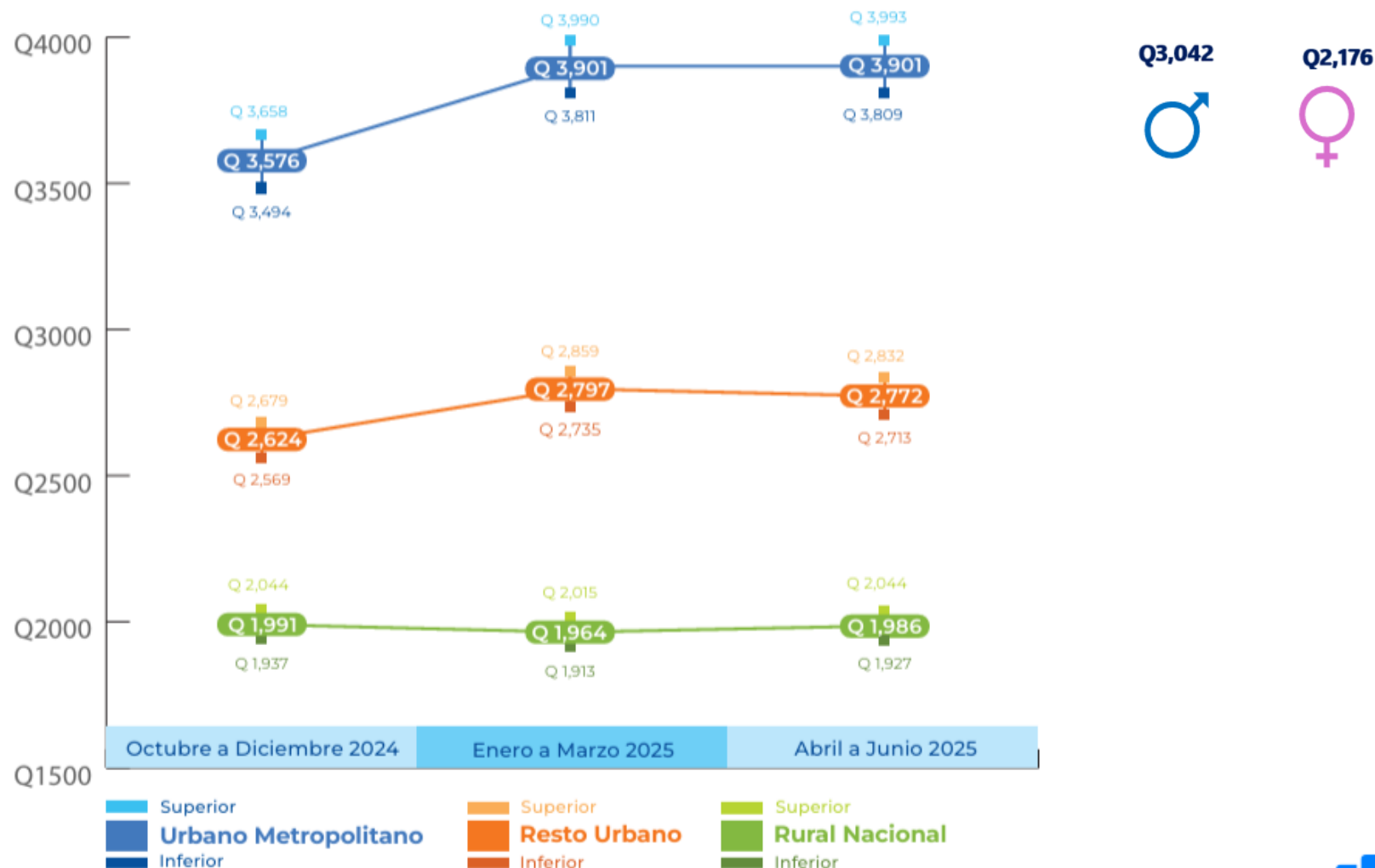


13.00
♂

15.30
♀

Ingreso Laboral Mensual Promedio

- El ingreso laboral mensual promedio es la remuneración que en promedio reciben mensualmente los trabajadores asalariados e independientes



Intervalo de confianza: rango de valores dentro del cual se espera que se ubique el valor de la estimación, presentado mediante un límite inferior y un límite superior, al 95% de confianza. Se adjuntan los intervalos superior e inferior correspondientes a cada cifra puntual, identificados mediante tonalidades específicas asociadas a cada dominio.

Tasa de Informalidad

- Mide el porcentaje de ocupados en unidades económicas informales, según el tamaño y tipo de ocupación. (*informales / PO*)



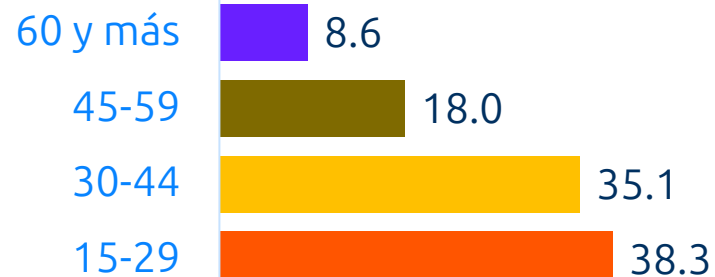
Intervalo de confianza: rango de valores dentro del cual se espera que se ubique el valor de la estimación, presentado mediante un límite inferior y un límite superior, al 95% de confianza. Se adjuntan los intervalos superior e inferior correspondientes a cada cifra puntual, identificados mediante tonalidades específicas asociadas a cada dominio.

Características de la población ocupada

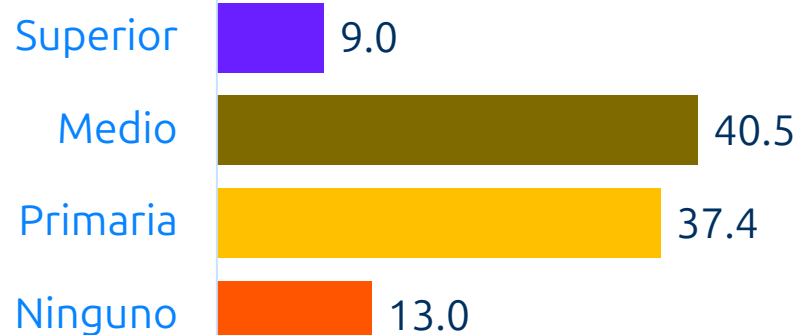


8 millones

Grupos de edad %



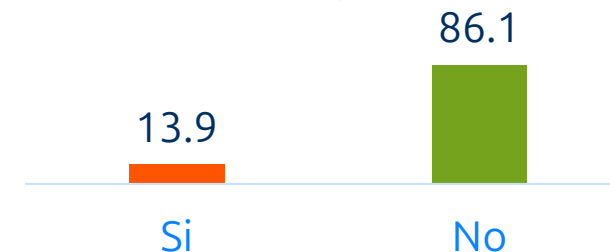
Nivel educativo %



Interés en capacitarse %

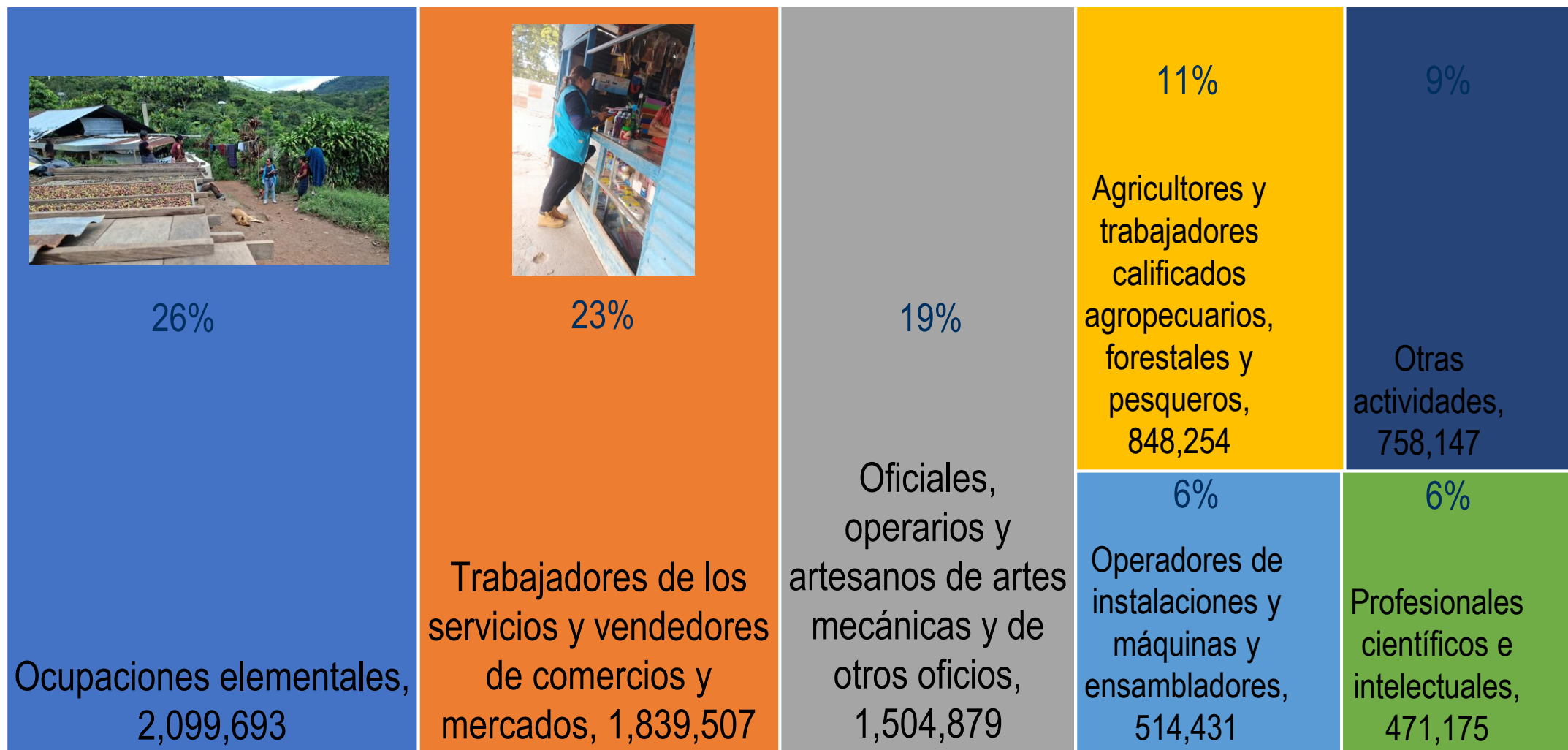


Capacitación en los últimos doce meses %



2º trimestre 2025

Ocupación principal (8 millones de ocupados)



Rama de actividad (8 millones de ocupados)



29%

Comercio, transporte y
almacenamiento, alojamiento
y de servicio de comidas,
2,347,519



19%

Agricultura,
ganadería,
silvicultura y
pesca, 1,532,712

16%

Industrias manufactureras,
explotación de minas y
canteras y otras actividades
industriales, 1,300,202

12%

Otras actividades de
servicios, 949,659

9%

Actividades de administración
pública y defensa,
enseñanza, actividades de
atención de la salud y
asistencia social, 743,383

9%

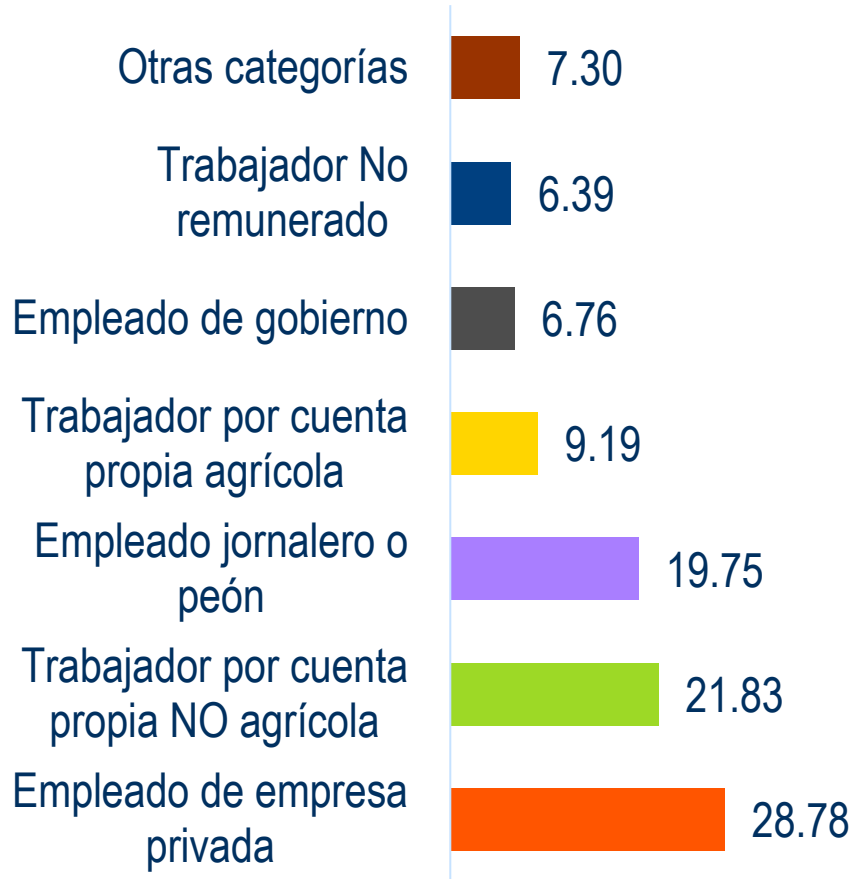
Construcción, 717,056

6%

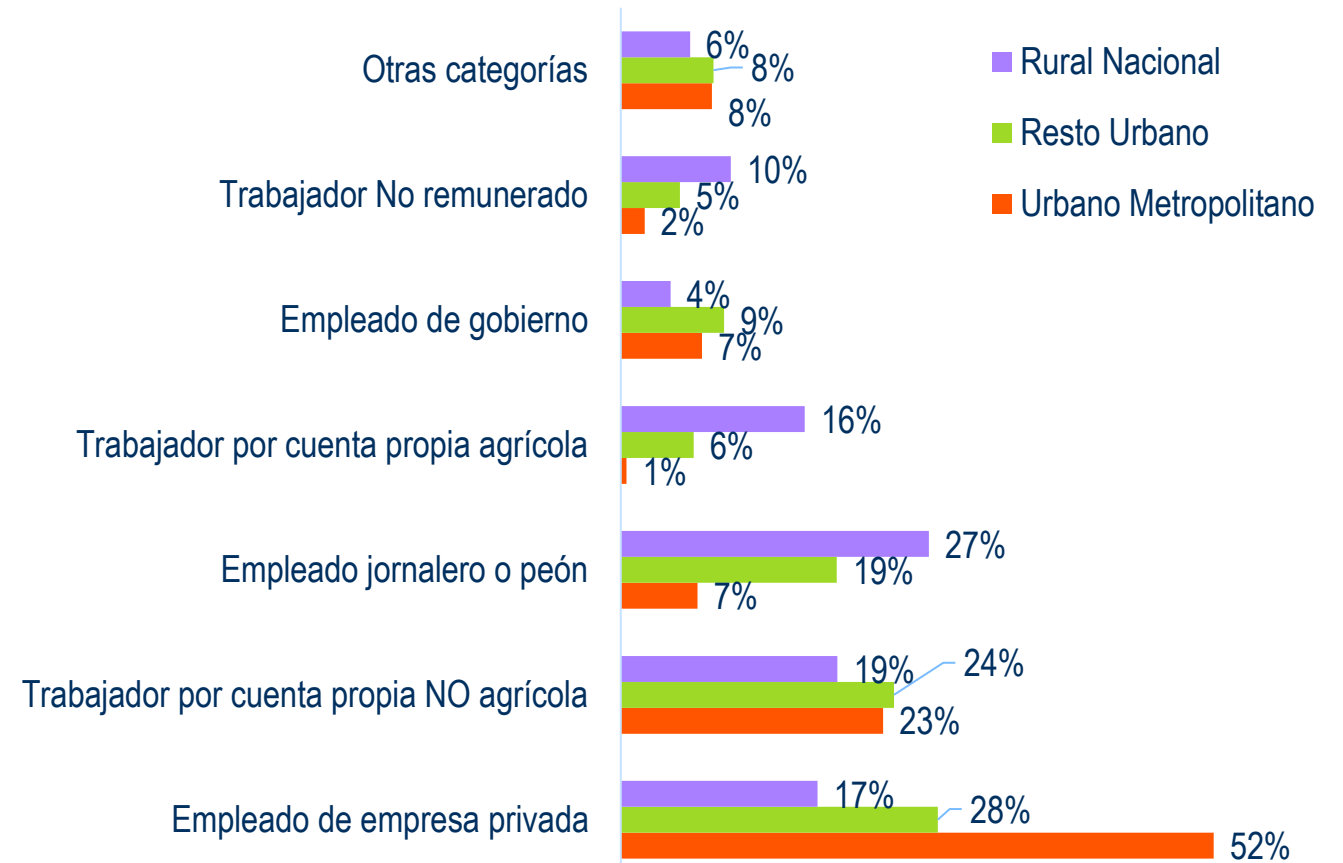
Otras actividades,
445,555

Categoría ocupacional

Nacional



Por dominio de estudio



2º trimestre 2025

Muchas gracias por su
atención...



40
años
de **estadísticas**
para el **desarrollo** nacional

Más información en
ine.gob.gt

