

INFORME MENSUAL DE PERTENENCIA SOCIOLINGÜÍSTICA

ENERO 2026



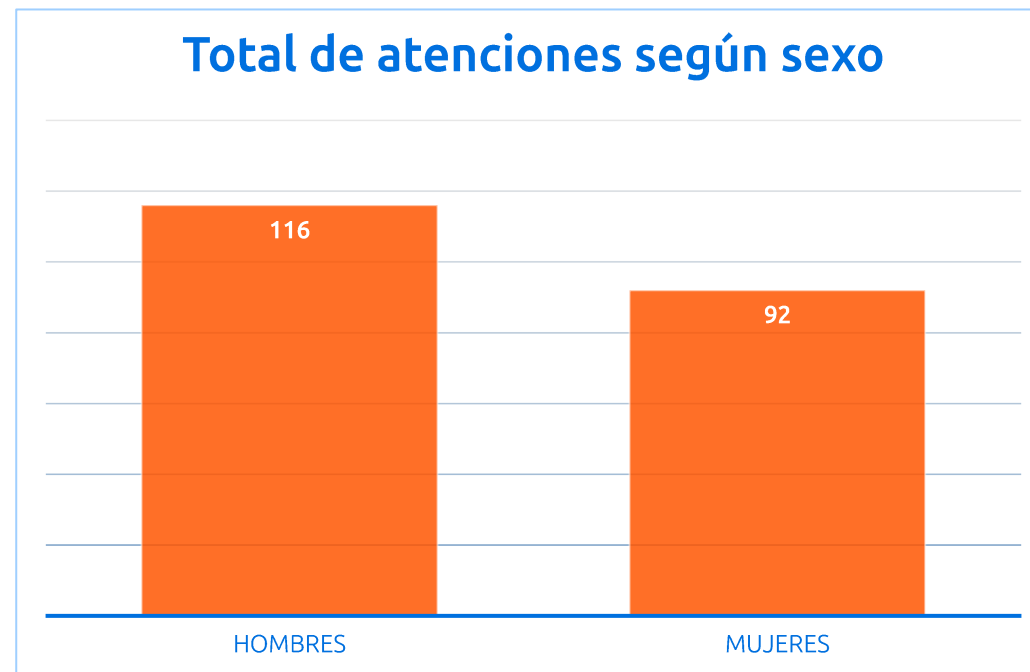
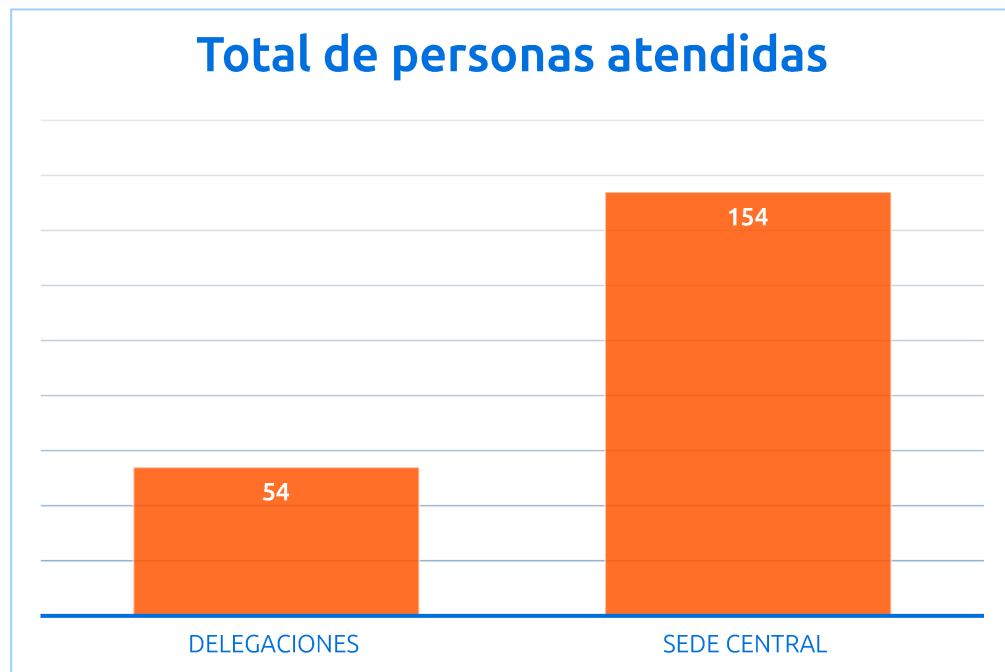
Propósito

De conformidad con lo que establecen los artículos del 10 al 14 de la Ley de Acceso a la Información Pública, Decreto Número 57-2008 del Congreso de la República de Guatemala, así mismo a lo establecido en la Ley de Idiomas Nacionales, Decreto Número 19-2003 del Congreso de la República de Guatemala y en cumplimiento de la Ley Orgánica del INE, Decreto Ley 3-85, se presenta el siguiente Informe de Pertenencia Sociolingüística **correspondiente a enero de 2026.**



Total de usuarios atendidos en ENERO 2026

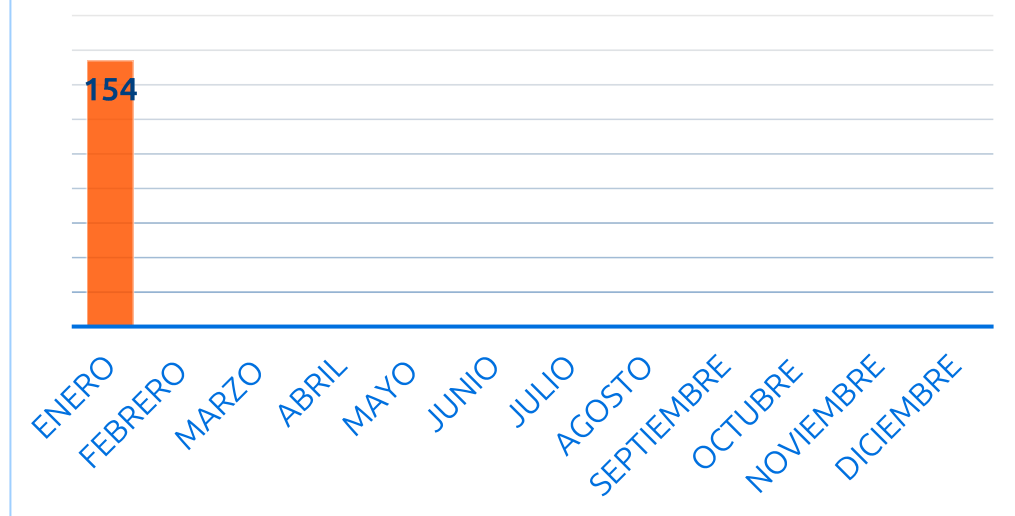
El INE atendió un total de 208 usuarios a nivel nacional.



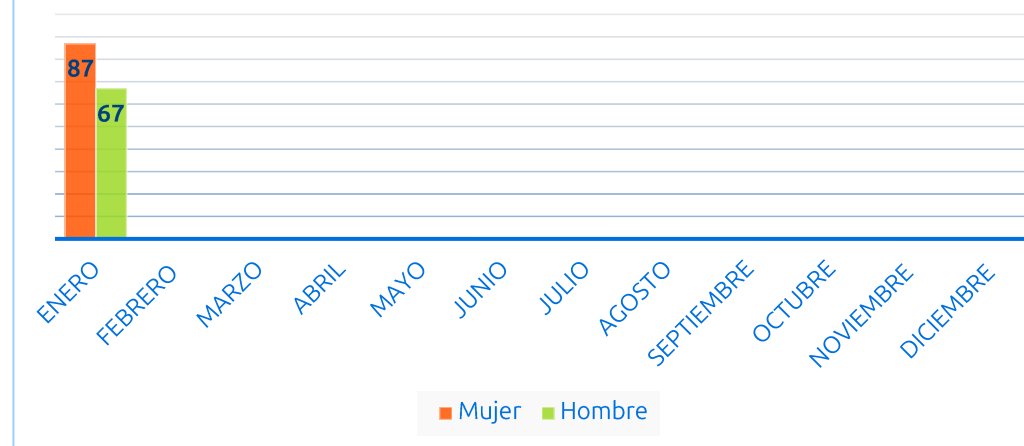
Usuarios atendidos en la Sede Central del INE

Enero 2026

Total de personas atendidas



Total de personas atendidas según sexo



Usuarios atendidos en la Sede Central del INE Según pertenencia sociolingüística

POR PUEBLO DE PERTENENCIA

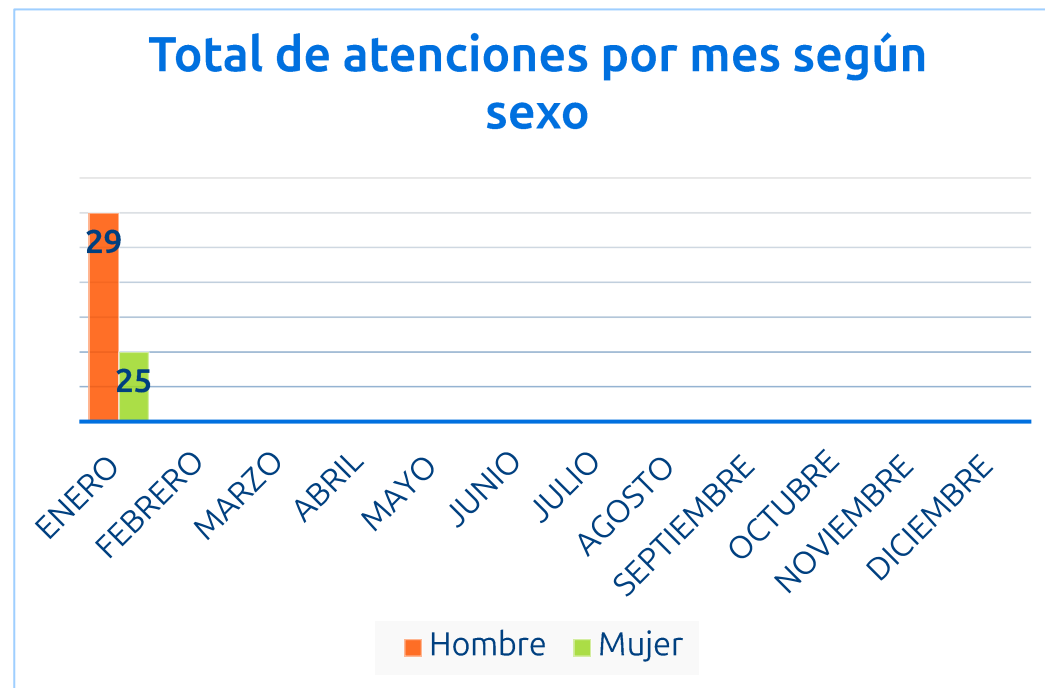
Mes	Ladino	Maya	Garífuna	Xinka	S/R	Total
Enero	84	2			68	154

POR IDIOMA

Mes	Español	Mam	Garífuna	Xinka	S/R	Total
Enero	152	2				154



Usuarios atendidos en las Delegaciones departamentales Enero 2026



Usuarios atendidos en las Delegaciones Departamentales Según pertenencia sociolingüística

POR PUEBLO DE PERTENENCIA

Mes	Ladino	Maya	Garífuna	Xinca	S/R	Total
Enero	46	6			2	54

POR IDIOMA

Mes	Español / Castellano	Q'eqchí	Mam	S/R	Total
Enero	51	1	1	1	54

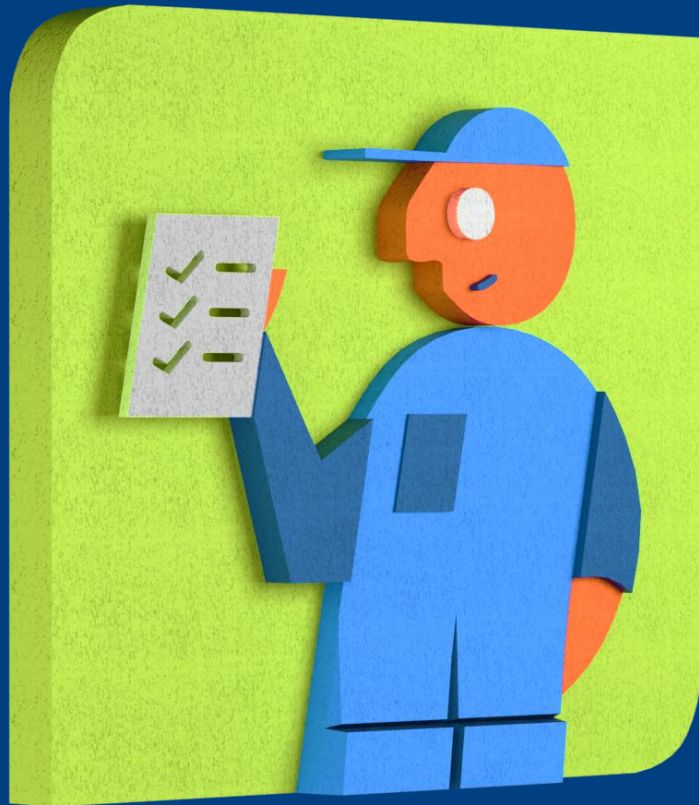


Según los datos recabados durante Enero 2026, en las Delegaciones Departamentales fueron atendidos:

- 51 usuarios que hablan el idioma español
- 1 usuario que habla el idioma Q'eqchí
- 1 usuario que habla el idioma Mam
- 1 usuario que no brindó respuesta

En la Sede Central del INE se atendió a:

- 152 usuarios que hablan el idioma español
- 2 usuarios que hablan el idioma Mam



Más información en
ine.gob.gt

