

Principales Resultados

Encuesta Nacional de Empleo e Ingresos

ENEI 2-2019

Diseño de la muestra ENEI 2-2019

Marco Maestro de Muestreo (MMM)

- 15,511 sectores
- 2,127,915 viviendas

Muestra Maestra (MM)

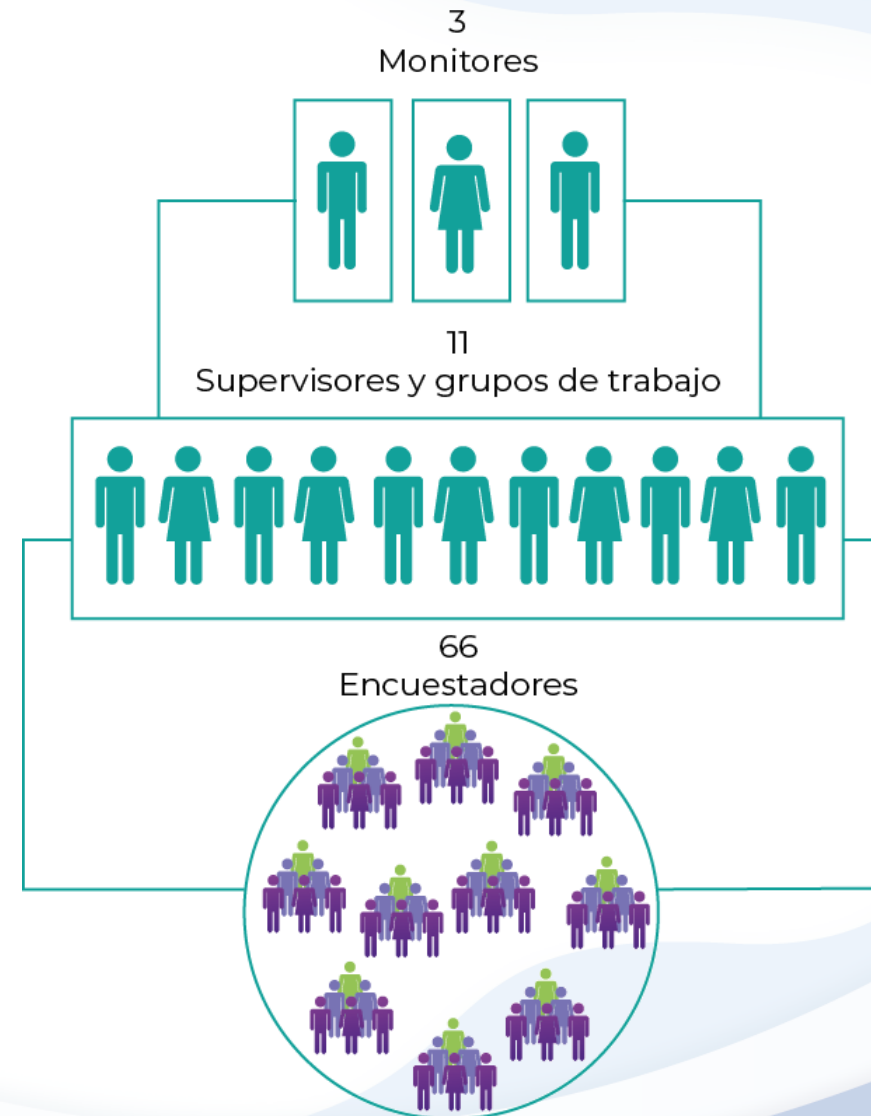
- 5,000 sectores
- 772,490 viviendas

Muestra ENEI 2-2019

- 365 sectores
- 5,610 viviendas

Período de recolección:

- Del **16** noviembre al **13** diciembre del **2019**



Diseño muestral: Dominios de estudio

RURAL NACIONAL:

Compuesta por la muestra de sectores de las Áreas rurales del país.



No respuesta (%)

Nacional: 3%

RESTO URBANO:

En esta medición Integrado por la muestra de los sectores de las áreas urbanas de todos los departamentos de la república exceptuando el departamento de Guatemala



Urbano Metropolitano: 3%

URBANO METROPOLITANO:

Definido en esta encuesta como el dominio que integra la muestra de los sectores de las áreas urbanas del departamento de Guatemala.

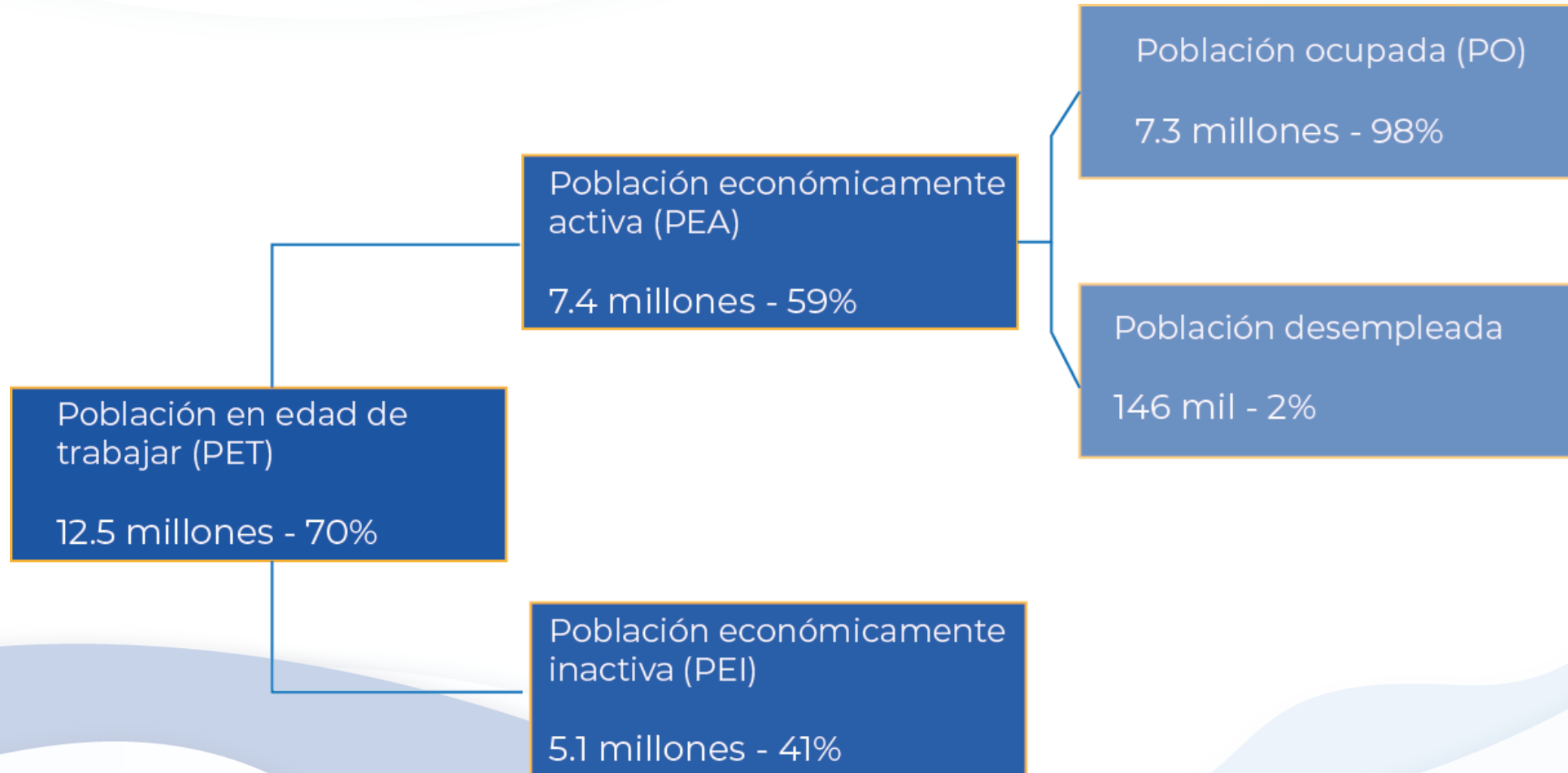


Resto Urbano: 5%

Rural Nacional: 2%

Principales indicadores -ENEI 2-2019-

Población de 15 años o más





Indicadores del mercado laboral

Población de 15 años o más

Tasas

Tasas	2-2019	2-2018
Tasa global de participación (TGP) de la PEA	59.1	60.9
Tasa Bruta de ocupación (TBO)	58.0	59.7
Tasa Especifica de ocupación (TEO)	98.0	98.0
Tasa de Desempleo abierto (TDA)	2.0	2.0
Tasa de Subempleo Visible (TSV)	6.5	8.8

Valores absolutos

Variable	2-2019	2-2018
Población en edad de trabajar	12,549,195	11,735,646
Población económicamente activa	7,419,943	7,145,191
Población Ocupada	7,274,114	7,003,398

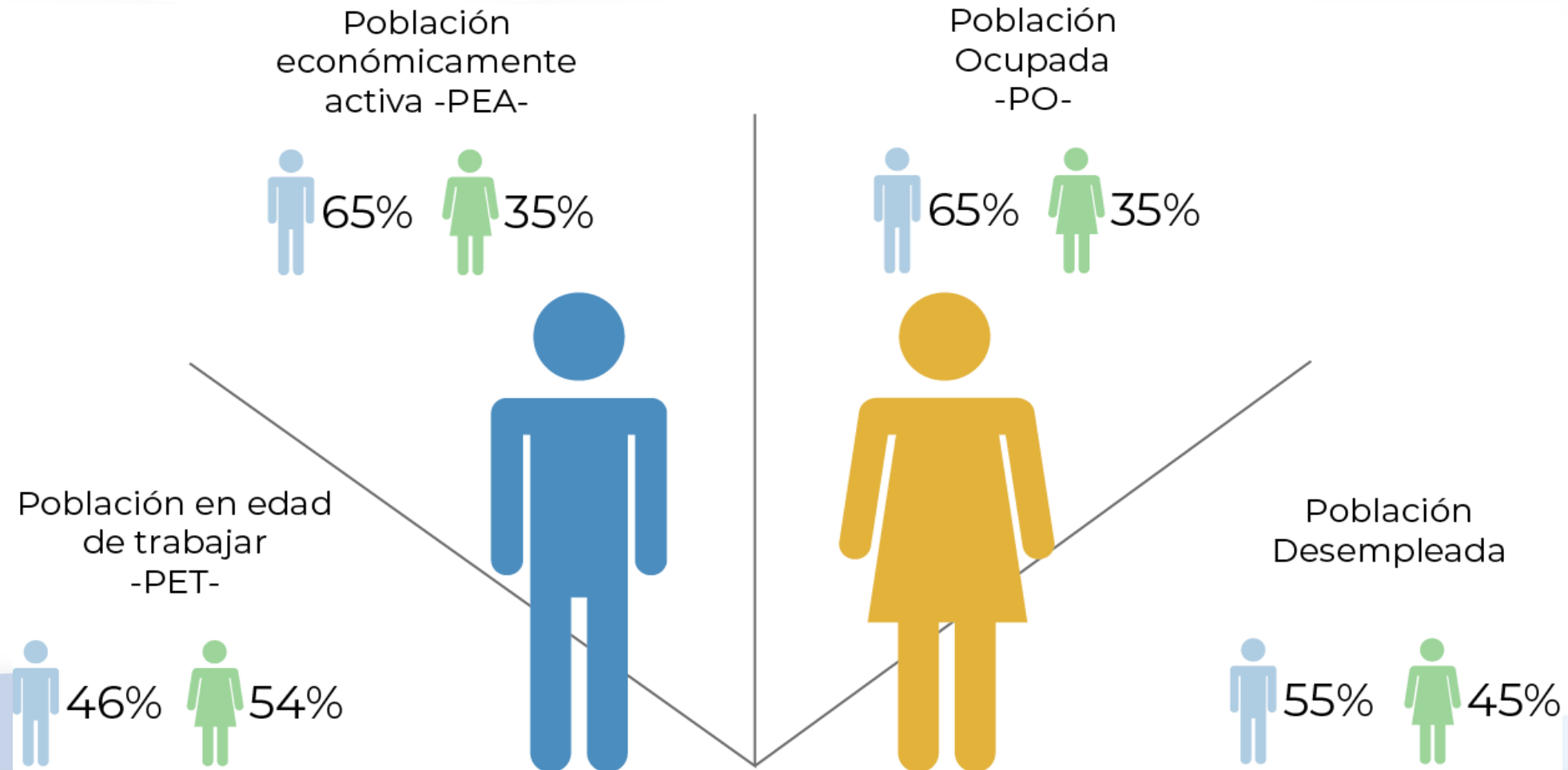
Formulas de los indicadores

TGP= PEA / PET TBO= OCUPADOS / PET TEO= OCUPADOS / PEA

TDA= DESEMPLEADOS / PEA TSV= SUBEMPLEADOS / PEA

Principales indicadores por sexo

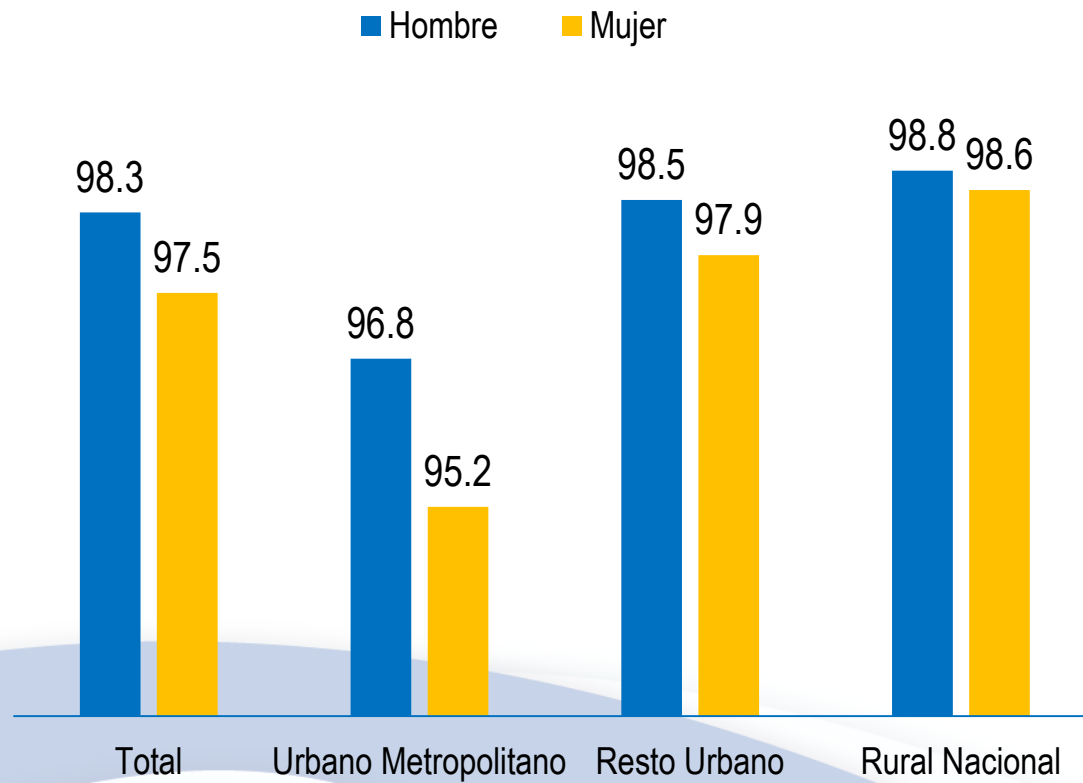
Población de 15 años o más



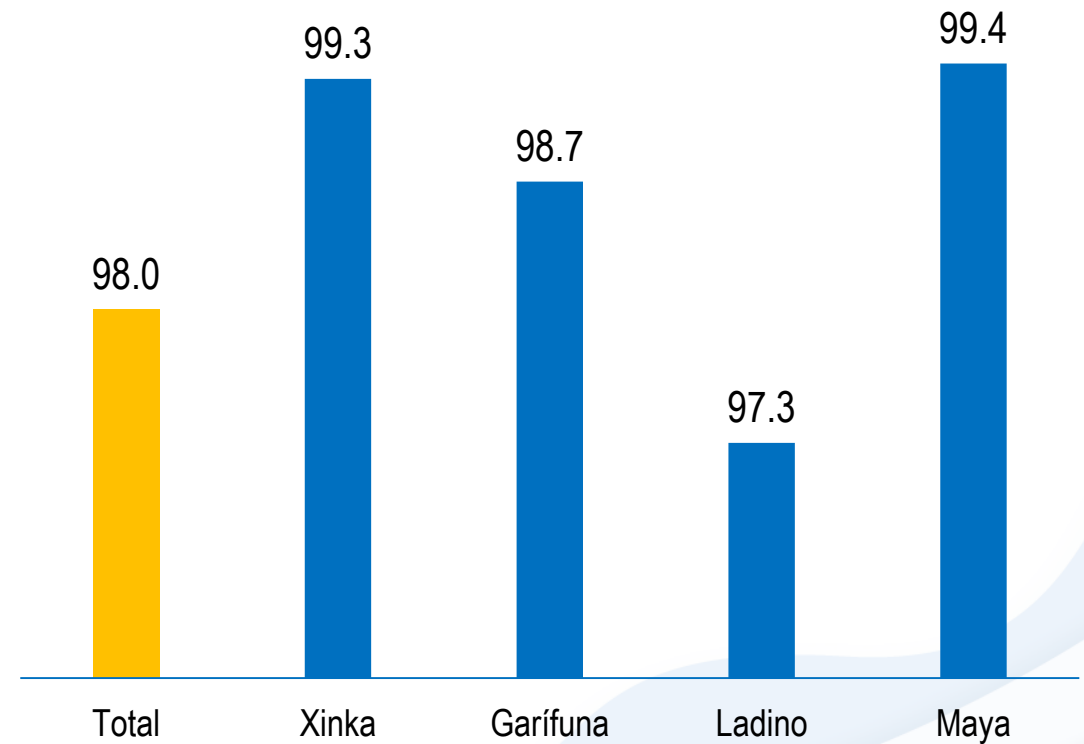
Población ocupada -PO-

Población de 15 años o más

Tasa específica de ocupación por sexo y dominio de estudio



Tasa específica de ocupación por pueblo de pertenencia



Población Ocupada -PO-

Población de 15 años o más

Población Ocupada según categoría ocupacional (%)



Población Ocupada según rama de actividad (%)



Población Ocupada por nivel educativo y dominio de estudio (%)

Población de 15 años o más

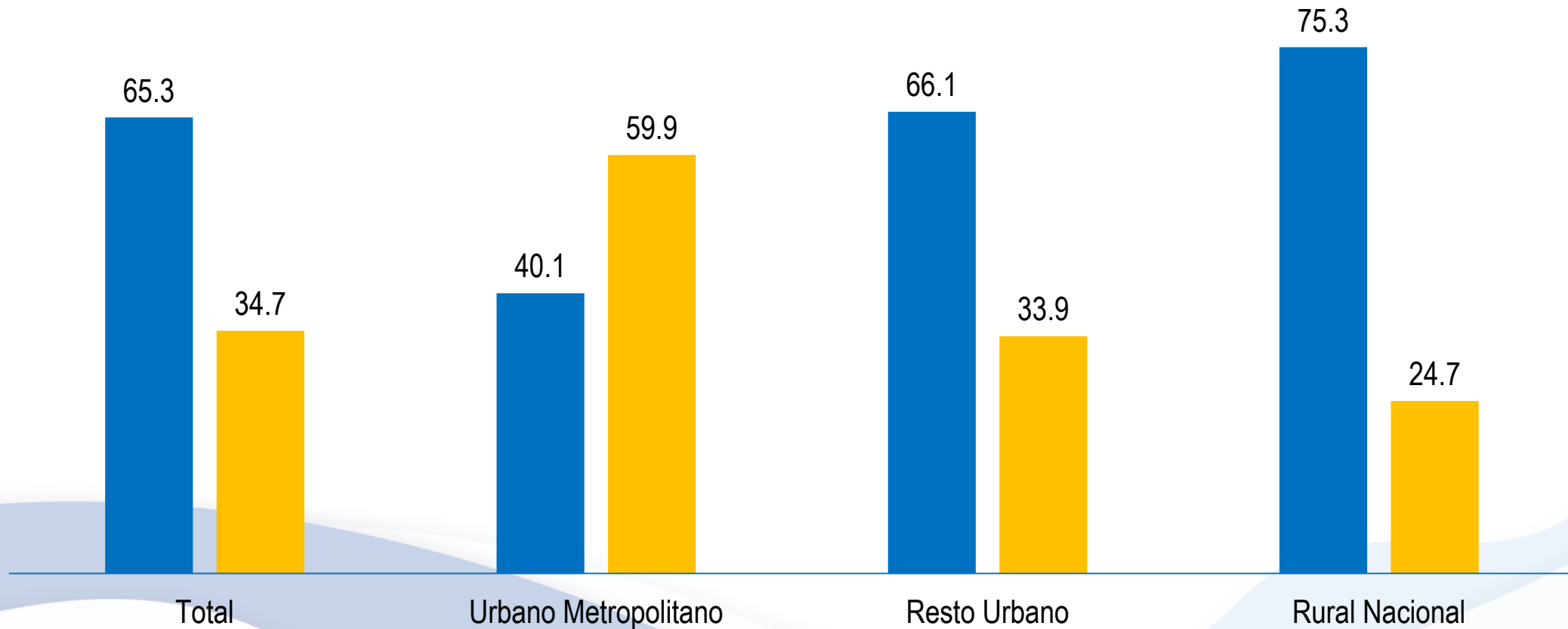
Nivel educativo	Total Nacional	Urbano Metropolitano	Resto Urbano	Rural Nacional
Ninguno	14.1	4.6	12.6	19.2
Primaria incompleta	18.9	8.1	17.8	24.3
Primaria completa	18.8	15.2	16.4	22.1
Educación media incompleta	17.4	17.6	17.3	17.3
Educación media completa	22.3	35.5	25.1	14.5
Superior incompleto	4.2	7.5	5.9	1.4
Superior completo	4.4	11.3	4.9	1.2

- Se evidencia que la mayoría de personas ocupadas tienen un grado aprobado de educación media.
- Se observa que a nivel nacional el nivel educativo primaria, es el que ocupa el segundo lugar.
- Tanto en el dominio Urbano metropolitano y resto urbano predomina la educación media.
- El dominio Rural nacional la mayoría de la población alcanzó un grado del nivel educativo primario.

Población Ocupada por sector económico según dominio de estudio (%)

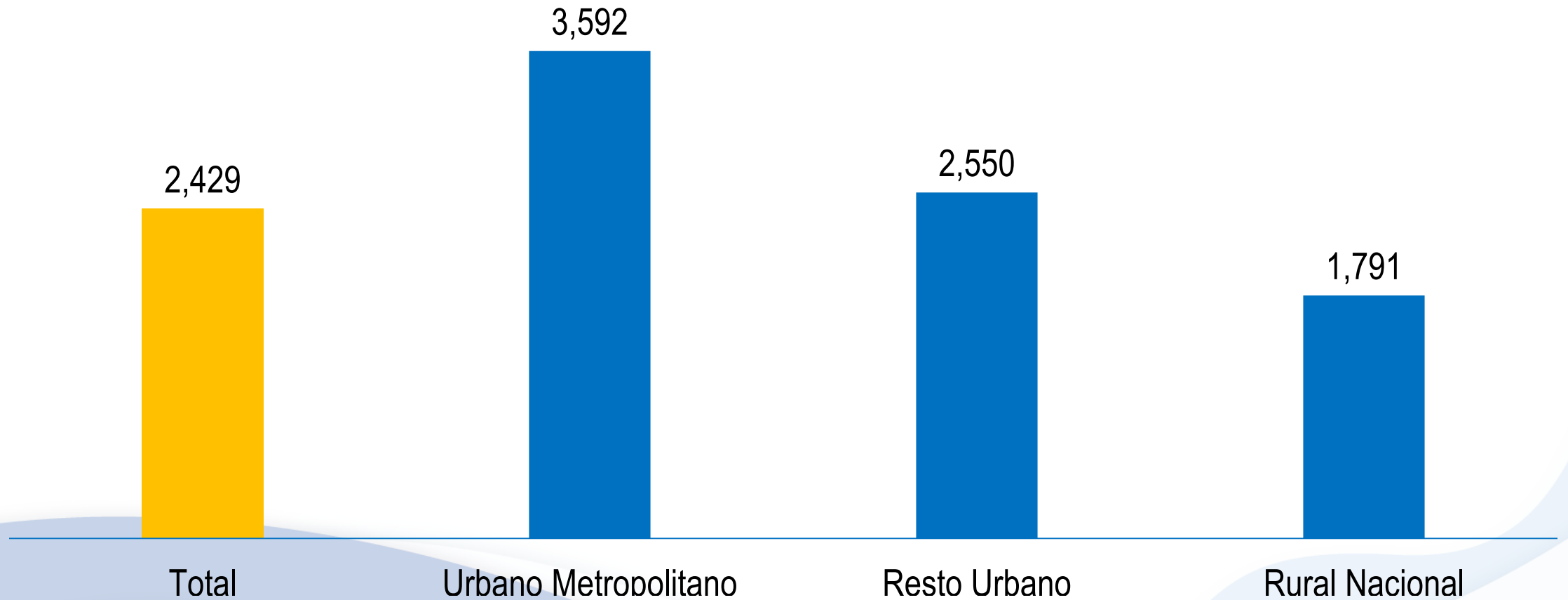
Población de 15 años o más

■ Informal ■ Formal



Ingreso promedio mensual por dominio de estudio

Población Ocupada de 15 años o más de edad



Ingreso promedio mensual

Población de 15 años o más

Ingreso mensual por ocupación principal



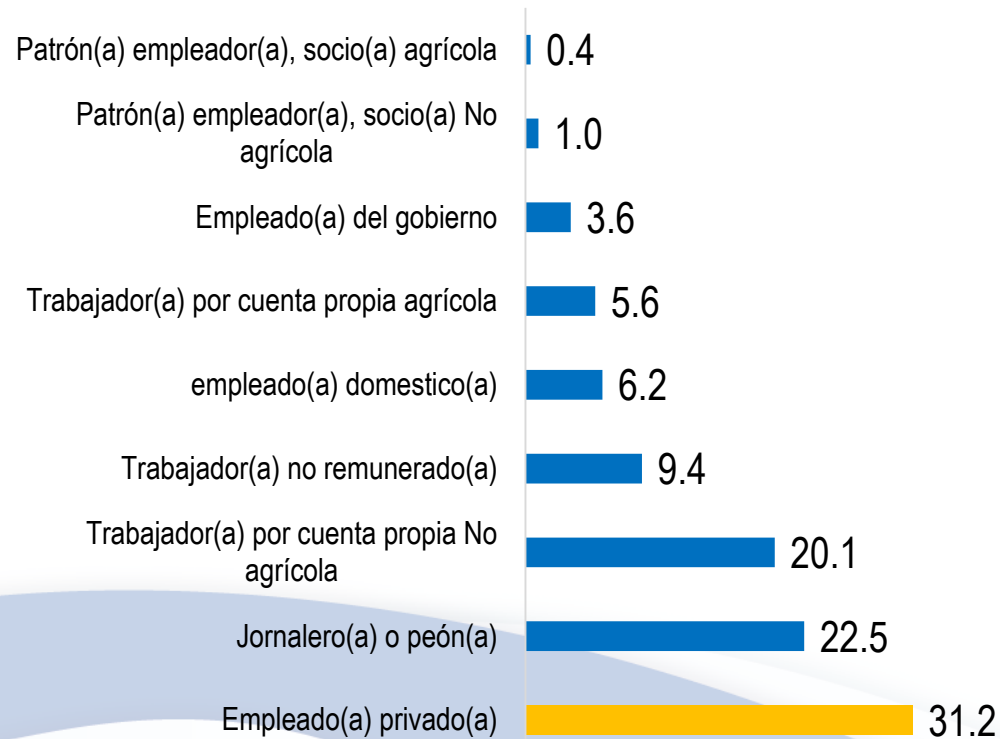
Ingreso mensual por rama de actividad



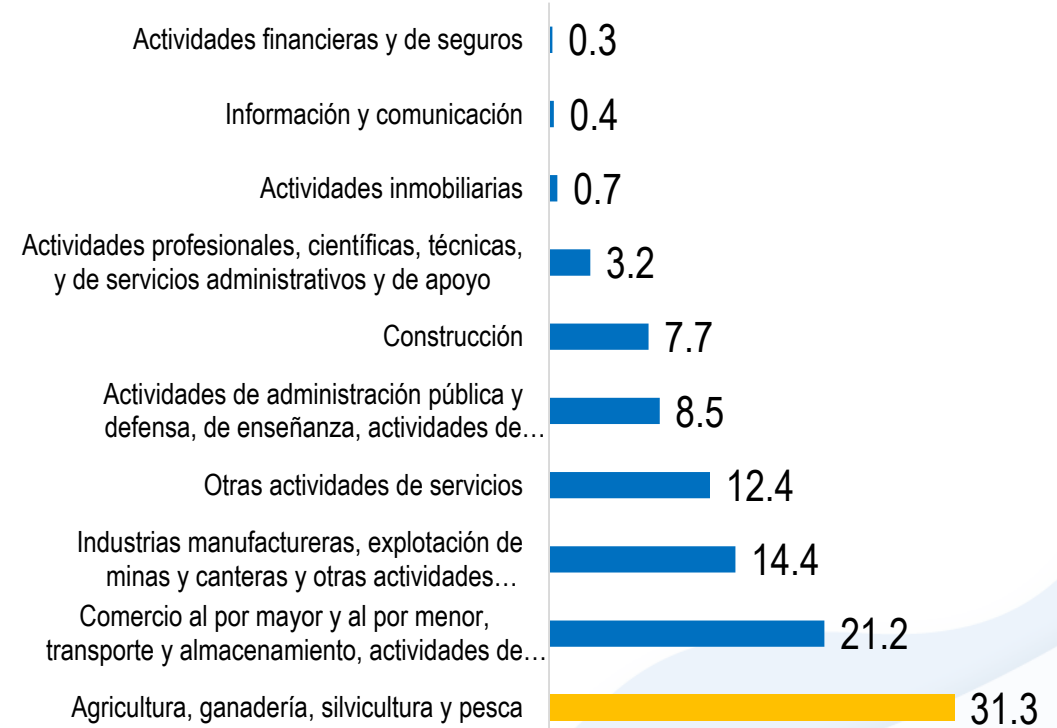
Población subempleada visible

Población de 15 años o más

Población Subempleada Visible según categoría ocupacional (%)



Población Subempleada Visible según actividad económica (%)



Población Desempleada abierta

Población de 15 años o más

Tasa de desempleo abierto por dominio de estudio

Dominio	ENEI 2-2018	ENEI 2-2019
Nacional	2.0	2.0
Urbano Metropolitano	3.9	4.0
Resto Urbano	1.8	2.5
Rural Nacional	1.3	0.9

Estimadores

Indicador	Estimado	Error de muestreo	Intervalo de estimación 95%		Precisión
			Límite inferior	Límite superior	
Tasa global de participación (TEP)	0.5913	0.0048	0.5819	0.6006	0.0081
Tasa específica de ocupación (TEO)	0.9803	0.0016	0.9772	0.9835	0.0017
Tasa bruta de ocupación (TBO)	0.5796	0.0048	0.5701	0.5892	0.0084
Tasa de subempleo visible (TSV)	0.0653	0.0037	0.058	0.0726	0.0572
Tasa de desempleo abierto (TDA)	0.0197	0.0016	0.0165	0.0228	0.0829

Instituto Nacional de Estadística

www.ine.gob.gt

