

**2019**

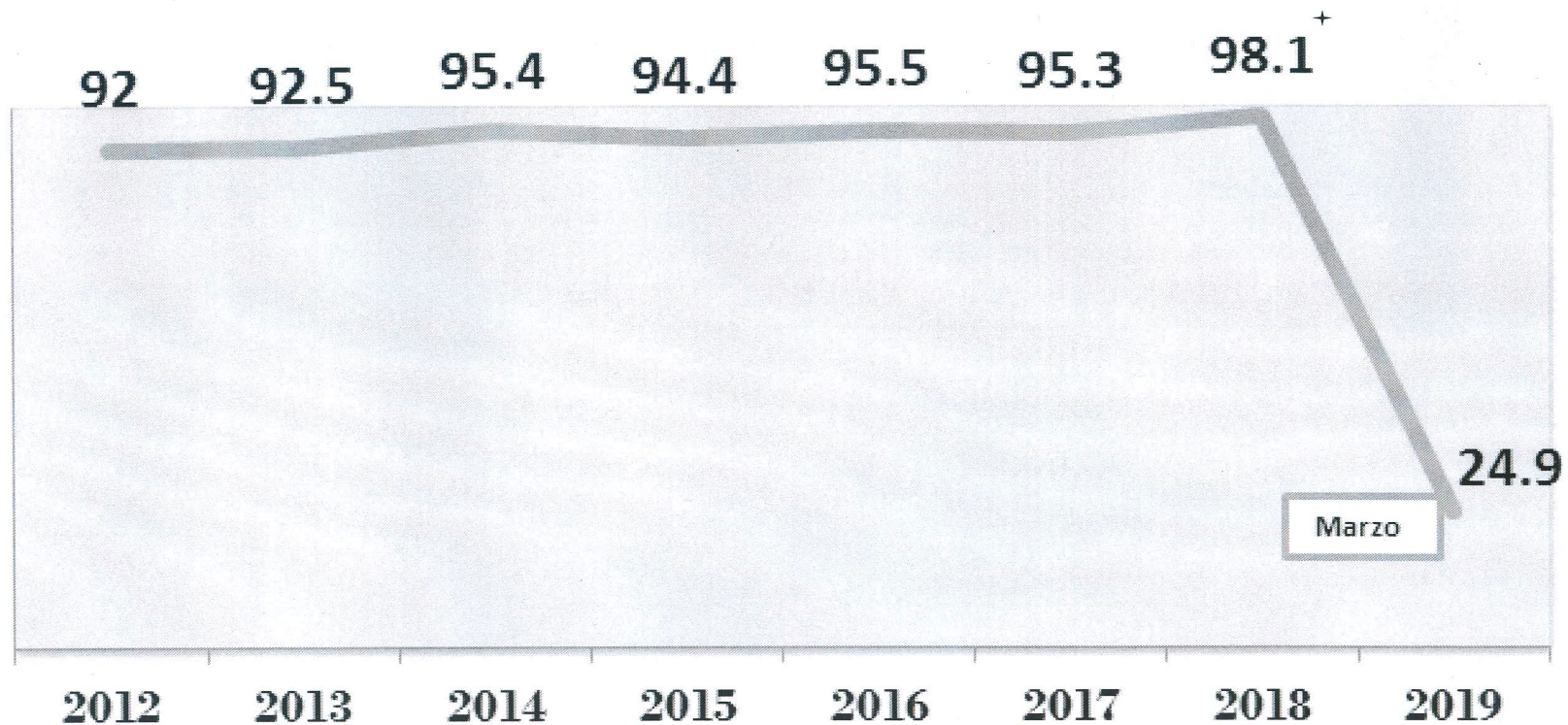
**Informe Mensual  
MARZO**

# Seguimiento al Plan Operativo Anual Marzo 2019

Artículo 10 Numeral 5

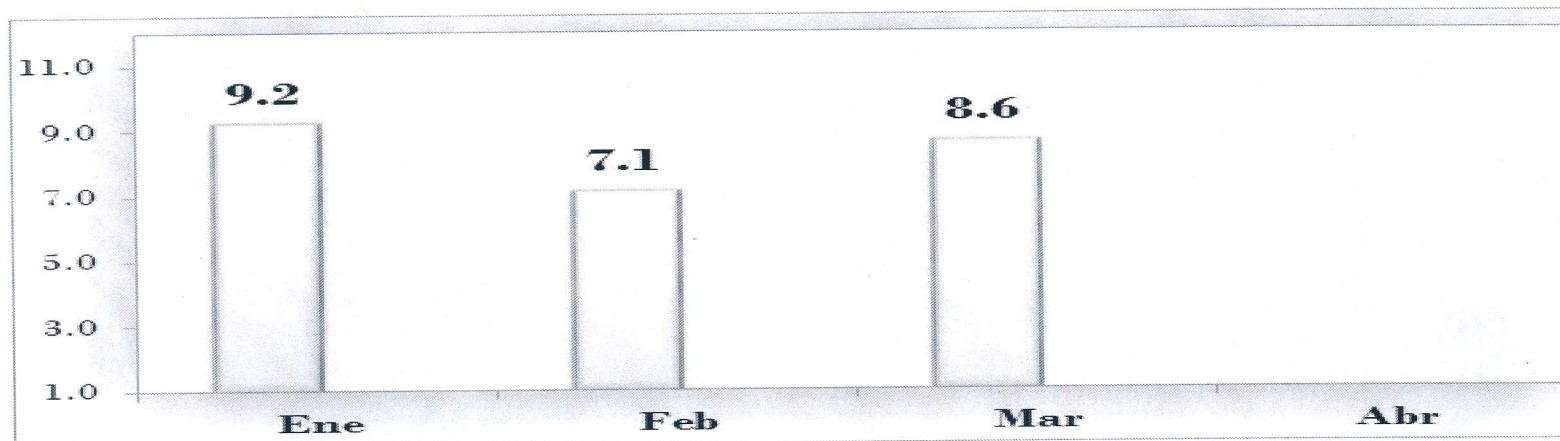
Dirección de Planificación  
Director : Ing. Marcial Corado  
Apoyo en actualización de  
información: Ing. Jaime Aguilar  
Última actualización: Marzo 2019.  
Fuente: Informe de gestión mensual Marzo 2019

## Porcentaje de Ejecución Física Serie histórica

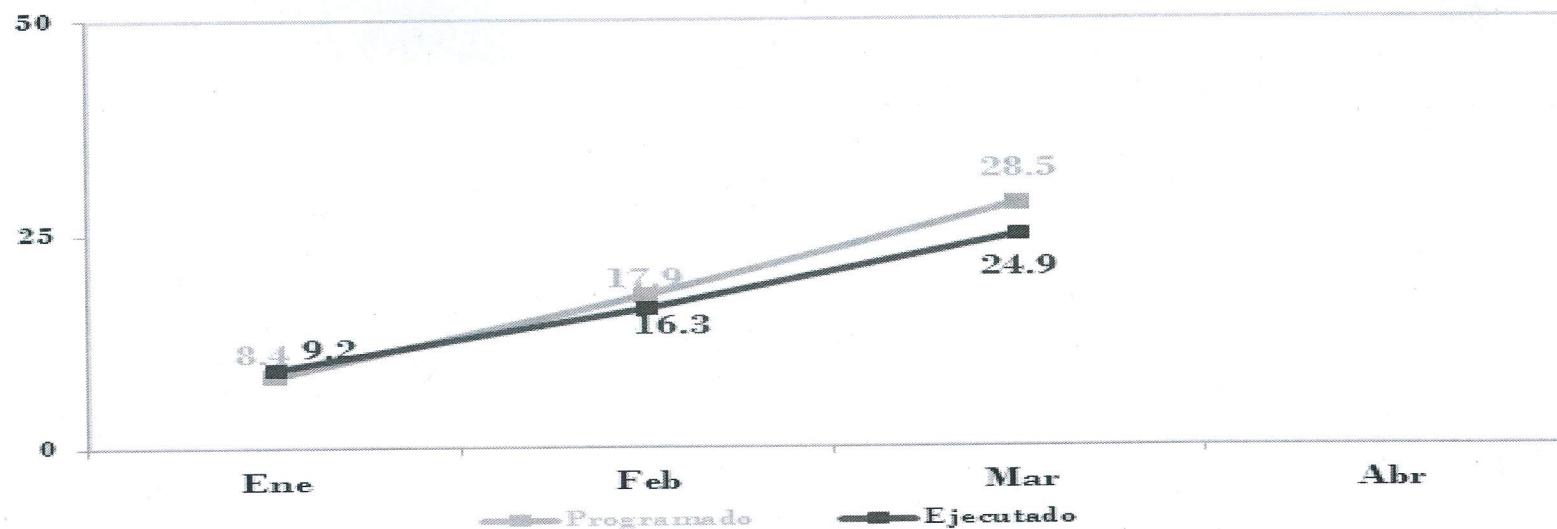


<sup>+</sup> Fuente Histórica: Informes Periodo 2012-2018

### Porcentaje Mensual de Ejecución Física Institucional Año 2019 Al último día de cada mes

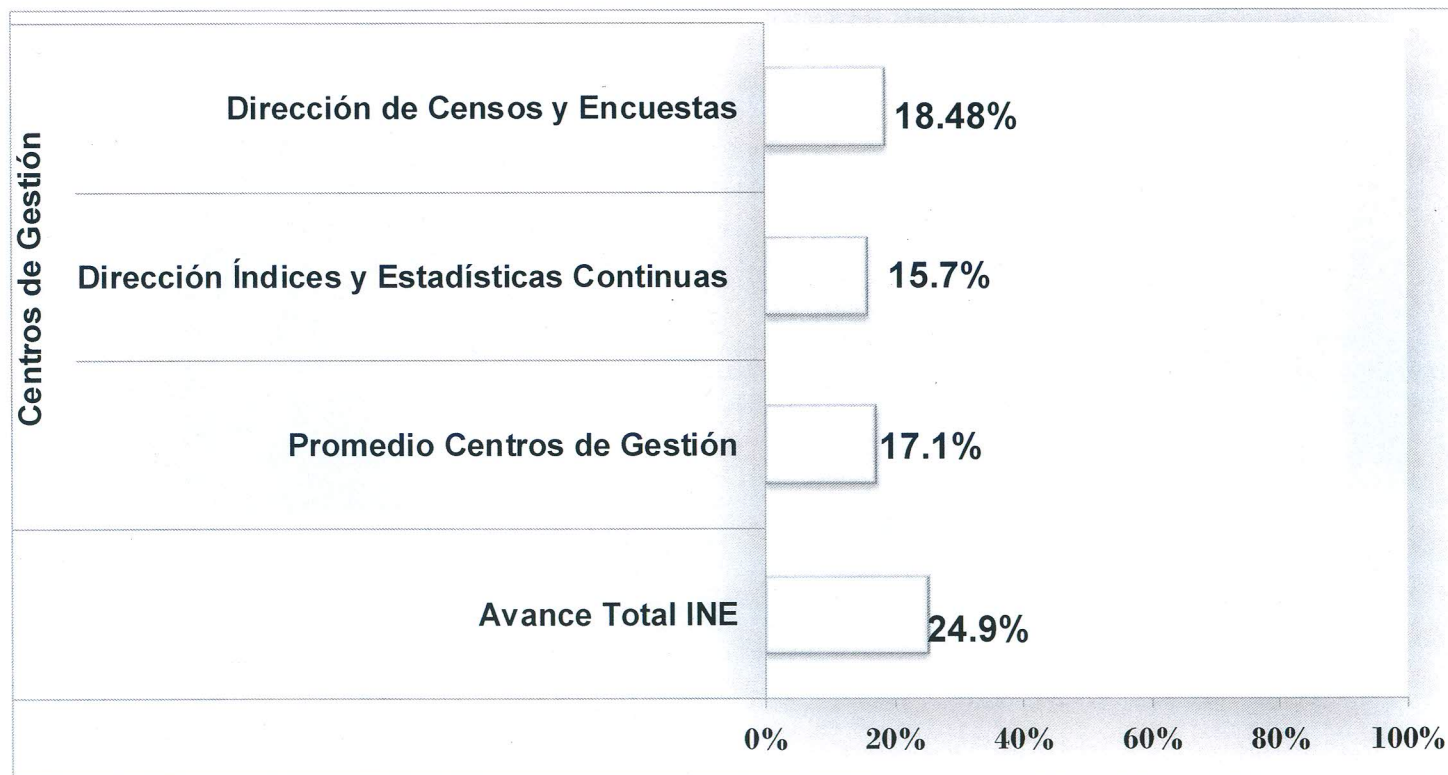


### Porcentaje Físico\* Mensual Acumulado Programado y Ejecutado Año 2019

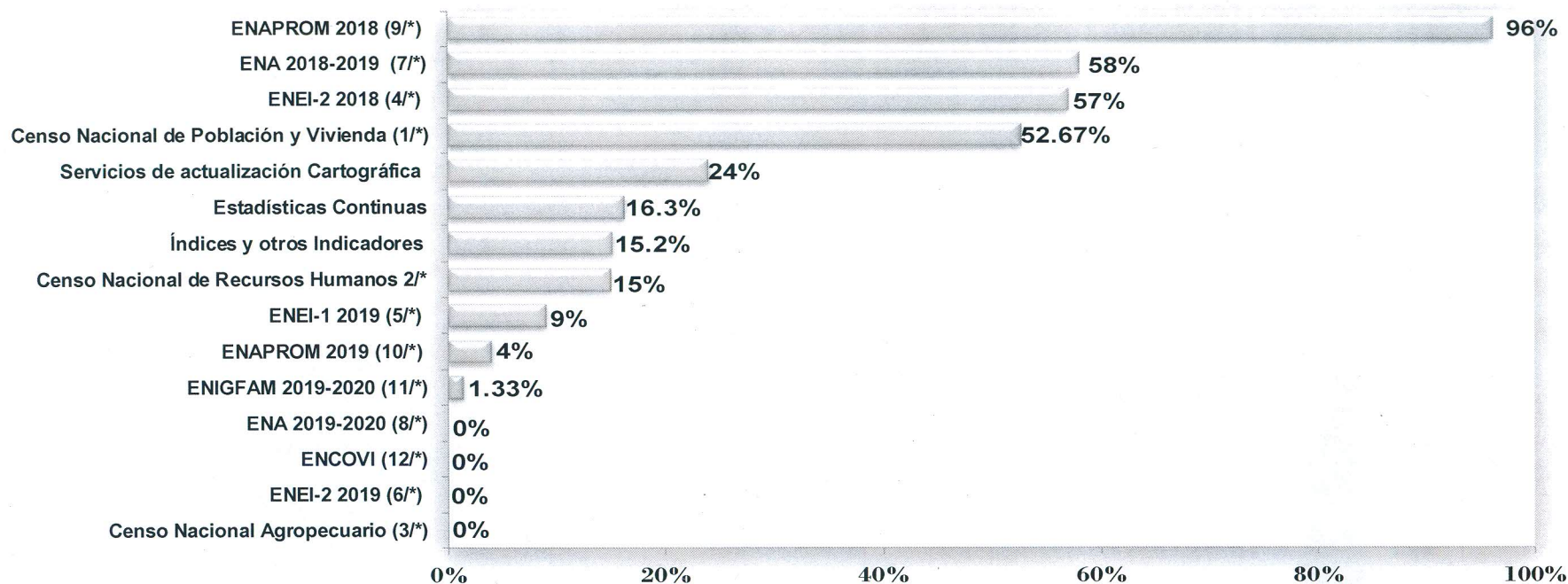


\*Porcentaje Físico de avance institucional incluye Direcciones Técnicas y Administrativas-Financieras y áreas asesoras.

### Porcentaje de Ejecución Física Proyectada 31 Marzo 2019 Por Centros de Gestión



## Porcentaje de Ejecución Física Proyectada 31 Marzo 2019 Meta Institucional



(1\*) % incluye la etapa Post-Censal (Digitación, consistencia, análisis y resultados). Fuente: Coordinación Nacional de los Censos, Dirección de Censos y Encuestas.

(2\*) % incluye Etapa Post-Censal ( Digitación, consistencia, disposición de base datos ) Fuente: Dirección de Censos y Encuestas.

(3\*) % incluye la Planificación del Censo. (4\*) % incluye el procesamiento y generación de resultados. (5\*) % incluye la planificación, levantamiento, procesamiento y resultados. Fuente: Dirección de Censos y Encuestas.

(6\*) % incluye la planificación, levantamiento y procesamiento. (7\*) % incluye levantamiento, procesamiento y resultados. (8\*) % incluye planificación, levantamiento e inicio de procesamiento. Fuente: Dirección de Censos y Encuestas.

(9\*) % incluye procesamiento y generación de resultados. (10\*) % incluye planificación, levantamiento y procesamiento. (11\*) % incluye planificación, levantamiento e inicio de procesamiento.

(12\*) % incluye planificación. Fuente: Dirección de Censos y Encuestas.



**Lic. Carlos Enrique Mancía Chúa**  
Director de Censos y Encuestas



**Lic. Luis Eduardo Arroyo Gálvez**  
Director de Índices y Estadísticas Continuas