

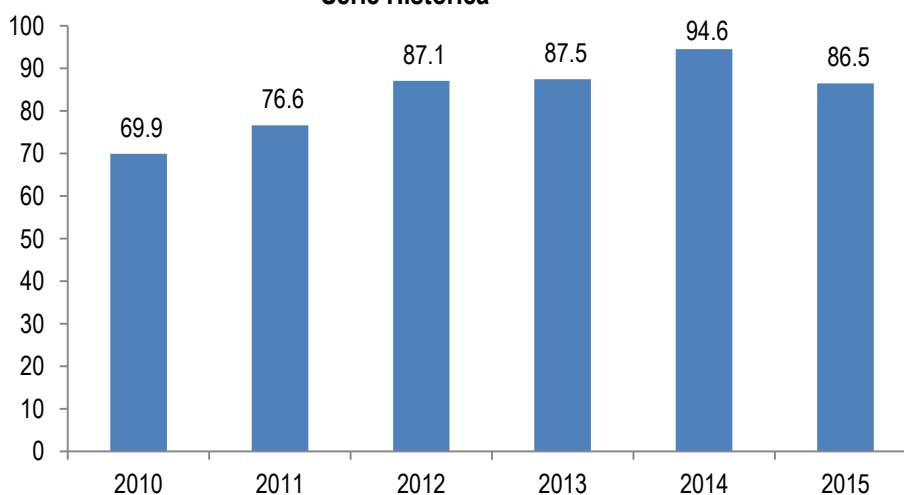
Ejecución Presupuestaria Egresos Ejercicio Fiscal 2016

Mes de SEPTIEMBRE

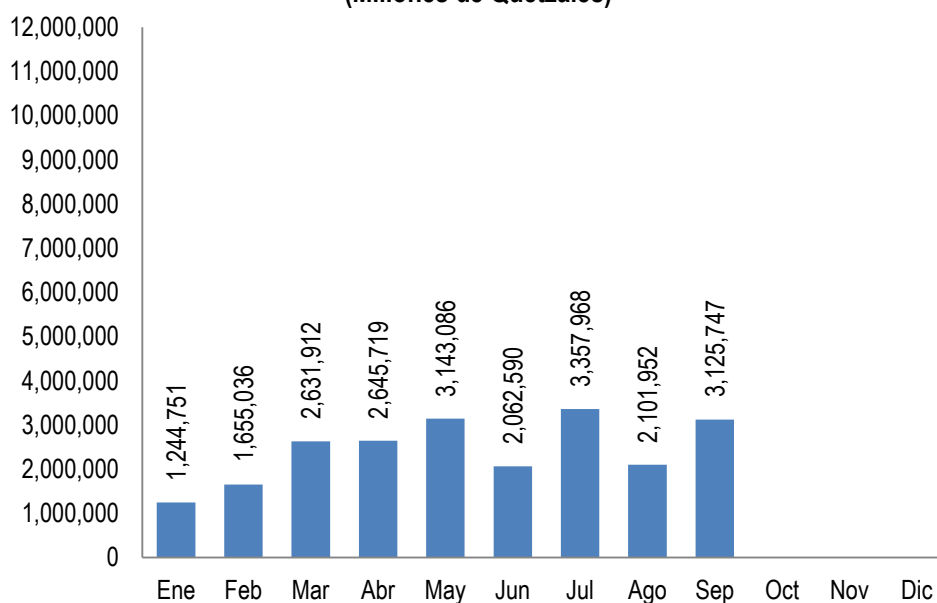
Artículo 10 Numeral 8

Dirección Financiera
 Directora: María Elena Galindo
 Responsable de actualizar la información: Jorge Córdón
 Fecha de última actualización: cuando hayan cambios aprobados por JD y DTP

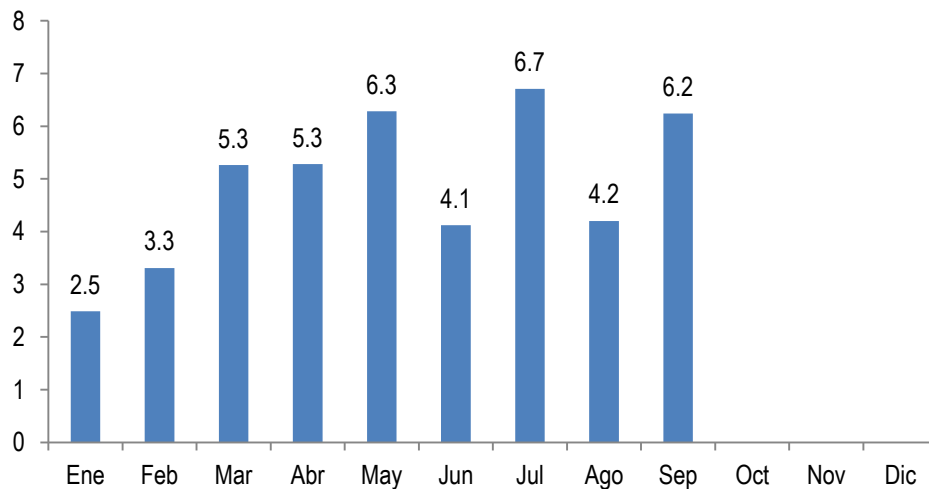
Presupuesto Ejecutado en porcentajes
Al 31 de diciembre de cada año
Serie Histórica



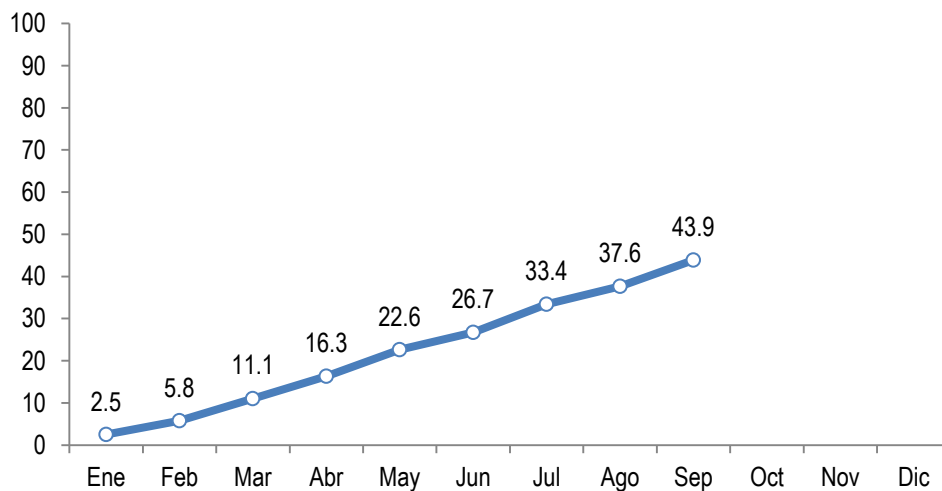
Ejecución Mensual, Ejercicio Fiscal 2016
Al 30 de Septiembre
(Millones de Quetzales)



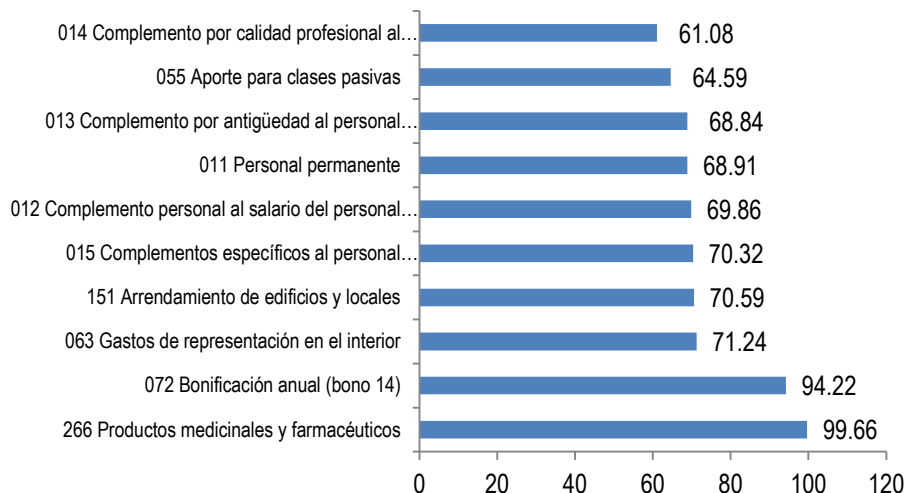
**Porcentaje de Ejercicio Mensual
Ejercicio Fiscal 2016
Al 30 de Septiembre**



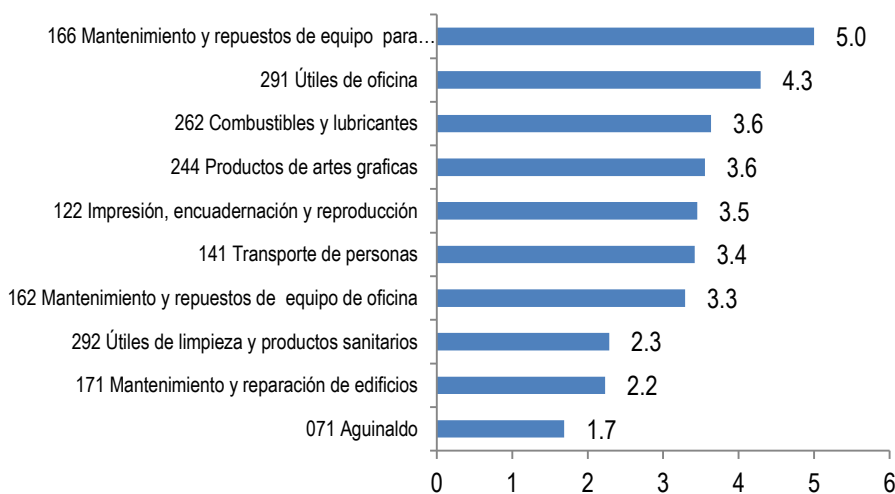
**Porcentaje de Ejercicio Mensual Acumulada
Ejercicio Fiscal 2016
Al 30 de Septiembre**



Ejecución Presupuestaria año 2016 Renglones con mayor porcentaje de ejecución Al 30 de Septiembre



Ejecución Presupuestaria año 2016 Renglones con menor porcentaje de ejecución Al 30 de Septiembre



**Porcentaje Ejecución Presupuestaria 2016
(En quetzales) Por Grupo de Gasto
Al 30 de Septiembre**

Código	Fuente de Financiamiento	%Ejecución
0	Servicios personales	55.58
1	Servicios No Personales	20.93
2	Materiales y Suministros	16.90
3	Propiedad, Planta y Equipo	5.24
4	Transferencias Corrientes	57.19
9	Asignaciones Globales	91.97
Total		43.88

**Porcentaje Ejecución Presupuestaria 2016
(En quetzales) Por Fuente de Financiamiento
Al 30 de Septiembre**

Código	Fuente de Financiamiento	% Ejecución
11	Ingresos corrientes	49.36
32	Disminución de Caja y Bancos	4.98
31	Ingresos propios	39.27
61	Donaciones Externas	0.00
Total		43.88

**Porcentaje Ejecución Presupuestaria 2016
(En quetzales) Por Actividad
Al 30 de Septiembre**

Código	Fuente de Financiamiento	% Ejecución
01-001	Dirección superior	48.36
01-002	Servicios de Comunicación y Divulgación	29.42
01-003	Servicios Administrativos Financieros e Informáticos	52.48
01-004	Servicios de Coordinación Regional	63.20
11-001	Servicios de Planificación de Censos Encuestas	26.29
11-002	Servicios de Actualización Cartográfica	19.70
11-003	Generación de Encuestas Nacionales	36.16
12-001	Producción de Estadísticas Continuas	67.33
12-002	Índices e Indicadores Económicos	34.69
Total		43.88

**Ejecución Presupuestaria 2016 en porcentaje
A nivel de Renglón
Al 30 de Septiembre**

CODIGO	REGLON	% Ejecución
011	Personal permanente	68.91
012	Complemento personal al salario del personal permanente	69.86
013	Complemento por antigüedad al personal permanente	68.84
014	Complemento por calidad profesional al personal permanente	61.08
015	Complementos específicos al personal permanente	70.32
029	Otras remuneraciones de personal temporal	50.50
031	Jornales	0.00
036	Retribuciones por Servicios	0.00
051	Aporte patronal al IGSS	58.59
055	Aporte para clases pasivas	64.59
061	Dietas	43.40
063	Gastos de representación en el interior	71.24
071	Aguinaldo	1.69
072	Bonificación anual (bono 14)	94.22
073	Bono vacacional	0.51
111	Energía eléctrica	26.54
112	Agua	45.56
113	Telefonía	18.75
114	Correos y telégrafos	30.42
115	Extracción de Basura	41.25
116	Servicios de Lavandería	13.71
121	Divulgación e información	27.29
122	Impresión, encuadernación y reproducción	3.45
133	Viáticos en el interior	20.46
141	Transporte de personas	3.42
142	Fletes	47.55
151	Arrendamiento de edificios y locales	70.59
155	Arrendamiento de Medios de Transporte	0.00
158	Derechos de Bienes Intangibles	19.75
162	Mantenimiento y repuestos de equipo de oficina	3.29

165	Mantenimiento y repuestos de medios de transporte	16.46
166	Mantenimiento y repuestos de equipo para comunicaciones	5.00
168	Mantenimiento y repuestos de equipo de computo	6.47
169	Mantenimiento y repuestos de otras maquinarias y equipos	5.00
171	Mantenimiento y reparación de edificios	2.23
174	Mantenimiento y Reparación de Instalaciones	2.66
181	Estudios, investigaciones y Proy. De Factibilidad	0.73
183	Servicios jurídicos	15.45
184	Servicios Económicos y Contables	0.00
185	Servicios de capacitación	31.63
186	Servicios de Informática y Sistemas Computarizados	0.00
191	Primas y gastos de seguros y fianzas	0.00
194	Gastos bancarios, comisiones y otros gastos	15.04
195	Impuestos, derechos y tasas	47.52
196	Servicios de atención y protocolo	8.12
197	Servicios de vigilancia	20.00
199	Otros servicios no personales	33.31
211	Alimentos para personas	51.52
214	Productos agroforestales, madera, corcho y manufactura	0.00
223	Piedra, arcilla y arena	0.00
231	Hilados y Telas	2.07
232	Acabados Textiles	19.38
241	Papel de escritorio	23.81
243	Productos de papel o cartón	15.75
244	Productos de artes graficas	3.55
245	Libros, revistas y periódicos	55.37
253	Llantas y Neumáticos	0.00
261	Elementos y compuestos químicos	38.78
262	Combustibles y lubricantes	3.64
264	Insecticidas, fumigantes y similares	27.18
266	Productos medicinales y farmacéuticos	99.66
267	Tintes, pinturas y colorantes	8.12
268	Productos plásticos, nylon, vinil y p.v.c.	41.87
269	Otros productos químicos y conexos	44.56
272	Productos de Vidrio	9.60
274	Cemento	0.26

283	Productos de metal	35.85
284	Estructuras Metálicas	33.34
286	Herramientas menores	6.63
291	Útiles de oficina	4.29
292	Útiles de limpieza y productos sanitarios	2.28
294	Útiles Deportivos y Recreativos	0.00
295	Útiles menores médico-quirúrgicos y de laboratorio	13.66
296	Útiles de Comedor y Cocina	16.88
297	Útiles, accesorios y materiales eléctricos	38.07
298	Accesorios y repuestos en general	14.92
299	Otros materiales y suministros	6.92
322	Equipo de Oficina	0.00
323	Equipo Médico-Quirúrgicos y de Laboratorio	0.00
324	Equipo Educacional, Cultural y Recreativo	0.00
326	Equipo para Comunicaciones	0.00
328	Equipo de Computo	13.43
329	Otras Maquinarias y Equipos	0.94
411	Ayuda para Funerales	0.00
412	Prestaciones Póstumas	0.00
413	Indemnizaciones	57.83
415	Vacaciones Pagadas por Retiro	56.72
456	Servicios gubernamentales de fiscalización	66.67
913	Sentencias Judiciales	91.97
991	Créditos de Reserva	0.00
	TOTAL	43.88