

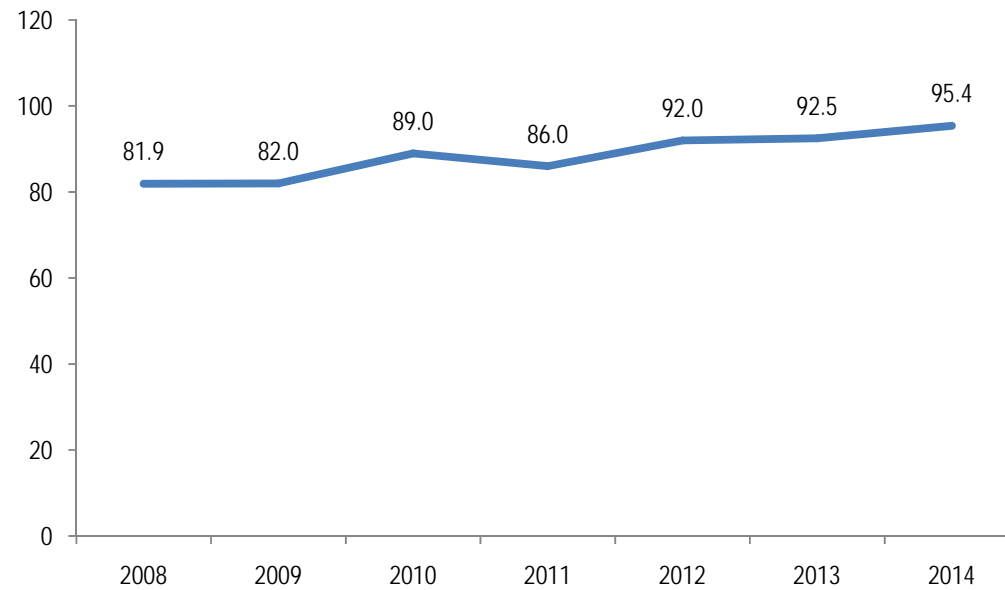
## Seguimiento Plan Operativo Anual

Diciembre 2014

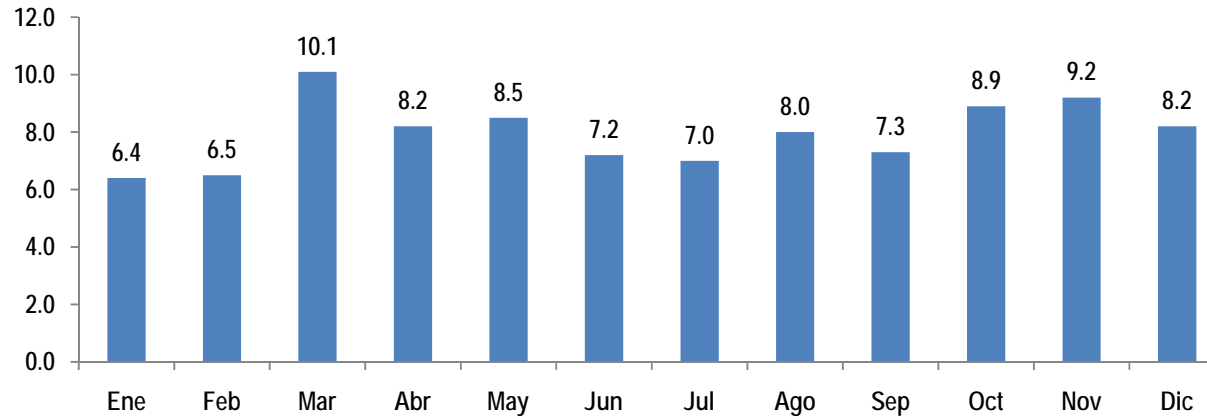
Artículo 10 Numeral 5

Dirección de Planificación  
Director a.i.: Licda. María Eugenia Guzmán Chete  
Profesional de apoyo para la actualización de  
Información: Ing. Jaime Aguilar  
Fecha de última actualización: 15 de cada mes.  
Fuente: Informe de gestión mensual, Diciembre 2014.  
Informe cuatrimestral, periodo 2008-2013

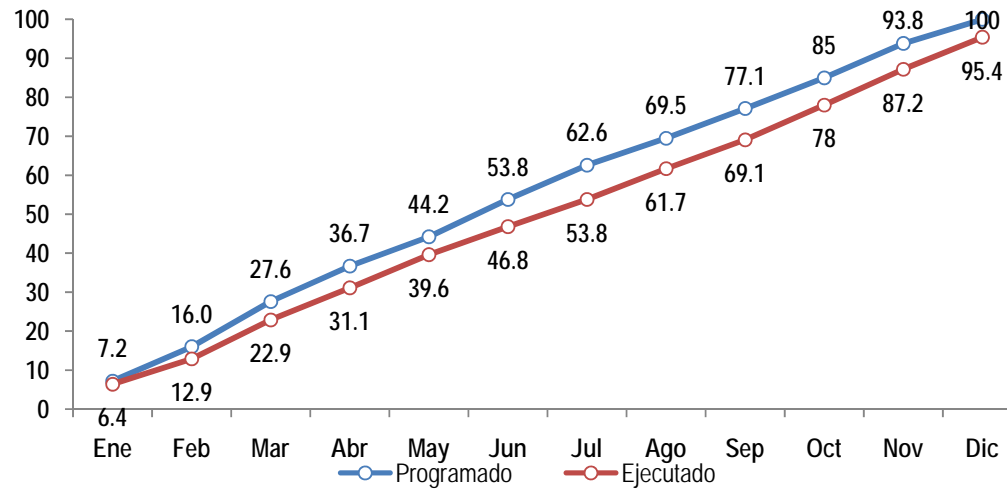
Porcentaje de ejecución física  
Serie histórica  
Al 31 de diciembre de cada año



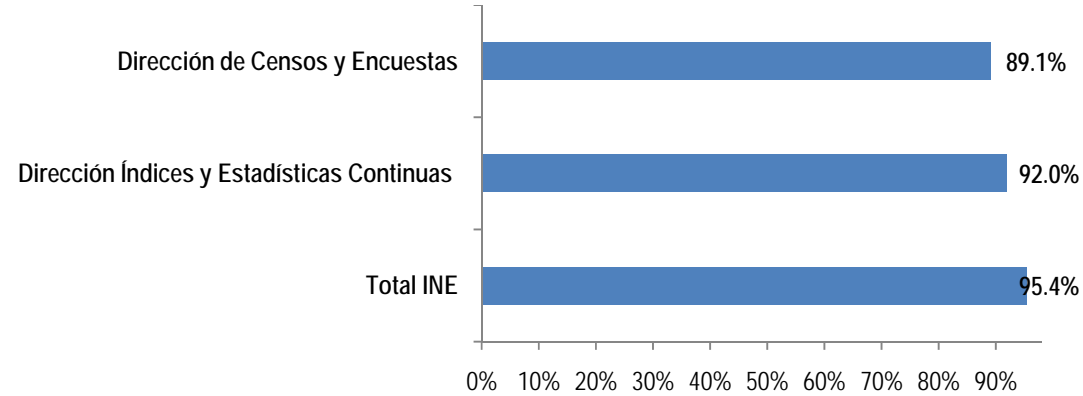
Porcentaje mensual de ejecución física  
Año 2014  
Al último día de cada mes



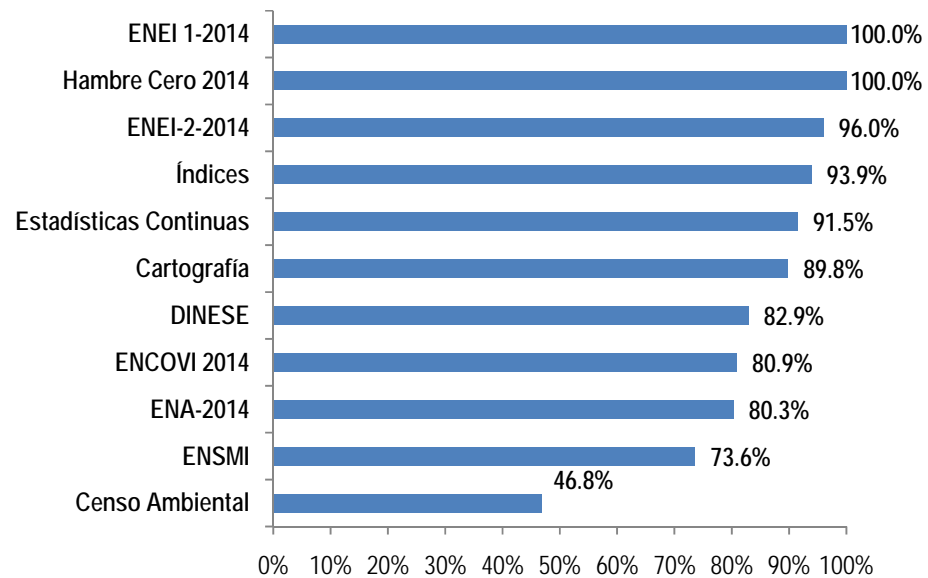
Porcentaje mensual acumulado de ejecución física y programada  
Año 2014  
Al último día de cada mes



Porcentaje de Ejecución Física  
Al 31 de Diciembre de 2014  
Por Centros de Gestión



Porcentaje de Ejecución Física  
Al 31 de Diciembre 2014  
Por Metas Institucionales



**Avance de las Metas Institucionales  
Al 31 de Diciembre 2014**

Producto	Centro de Gestión	Resultados (Productos)	Porcentaje de avance
Cartografía Pre-Censal y Censal	Dirección de Censos y Encuestas	A la fecha se tienen un acumulado de 32 municipios digitalizados, siendo los siguientes: San Marcos, San Pedro Sacatepéquez, San Antonio Sacatepéquez, Comitancillo, San Miguel Ixtahuacán, Concepción Tutuapa, Tacana, Sibinal, Tajumulco, Tejutla, San Rafael Pie de la Cuesta, Nuevo Progreso, El Tumbador, El Rodeo, Malacatán, Catarina, Ayutla, Ocos, San Pablo, El Quetzal, La Reforma, Pajapita, Ixchiguán, San José Ojetenán, San Cristóbal Cucho, Sipacapa, Esquipulas Palo Gordo, Rio Blanco, San Lorenzo, San Sebastián, Santa Cruz Mulúa y San Martín Zapotitlán.	89.8%
Censo de Gestión Ambiental Municipal	Dirección de Censos y Encuestas	Se continuó con el proceso de recepción de boletas. Y se tiene el 70% de avance en la recolección de boletas.	46.8%
Encuesta Nacional de Empleo e Ingresos -ENEI- 1-2014	Dirección de Censos y Encuestas	Encuesta concluida en octubre.	100%
Encuesta Nacional de Empleo e Ingresos-ENEI- 2-2014	Dirección de Censos y Encuestas	100% etapa planificación; 100% etapa levantamiento de campo; 100% etapa de procesamiento de datos. 20% etapa de análisis de la base de datos.	96%
Encuesta Nacional Agropecuaria-ENA-	Dirección de Censos y Encuestas	Avance 99.3% etapa planificación; 91.1% etapa levantamiento de campo y digitación; 29% etapa análisis y generación de resultados.	80.3%
Encuesta 2014 del Pacto Hambre Cero	Dirección de Censos y Encuestas	Concluida la entrega de las bases de datos de la Encuesta 2014 del Pacto Hambre Cero.	100%
Encuesta Nacional de Condiciones de Vida -ENCOVI-	Dirección de Censos y Encuestas	Avance 100% etapa planificación; 93% etapa levantamiento de campo; 78% etapa de procesamiento de datos; e inicio del proceso de consistencia de bases de datos (10%).	80.9%
Encuesta Nacional de Salud Materno Infantil -ENSMI- (Asesoría Técnica)	Dirección de Censos y Encuestas	Durante el mes, se apoyó en la supervisión al levantamiento de datos en los sectores seleccionados.	73.6%
Departamento de Estadísticas Continuas	Dirección de Índices y Estadísticas Continuas	Recopilación, centralización, crítica, codificación, análisis de información, revisión, aprobación y difusión de las diferentes Estadísticas Continuas.	91.5%
Departamento de Precios y Otros Índices	Dirección de Índices y Estadísticas Continuas	Cálculo y elaboración de cuadros para el boletín mensual al mes de diciembre del IPC, CCBA y CCBV; Índice de Precios al por Mayor-IPM-, Índice de Materiales de Construcción -IMC-(Publicación a Octubre 2014); Elaboración de la Hoja de Balance de Alimentos-HBA-.	93.9%
DINESE	Dirección de Índices y Estadísticas Continuas	Seguimiento al convenio INE-SAT, actualización y análisis de la información enviada por SAT; seguimiento vía teléfono y correo electrónico de las empresas grandes con cambios detectados en las actualizaciones trimestrales de SAT y Atención a solicitudes de información.	82.9%