

Boletín Informativo

Departamento de Huehuetenango

Puntos de interés especial:

- Huehuetenango tiene una población para el año 2010 de 1,085,357 personas.
- La mayor producción en el departamento de Huehuetenango es de maíz blanco.
- La población de Huehuetenango catalogada como económicamente activa corresponde a un 49.30 % con respecto a la población en edad de trabajar.
- En Huehuetenango la mayor cantidad de tierra es utilizada, para cultivos bosques y cultivos anuales o temporales.

Información General

Datos generales de Huehuetenango

Extensión territorial	7,400 km ²
Altitud	1,902 msnm
Densidad Poblacional	146 p/km ² (2010)
Clima	Templado
Idiomas	Español, mam, Kanjobal, etc.
Fundado	1524



Contenido: Pag.

Lugares poblados	2
Proyecciones de población	3
Población económicamente activa por rama de actividad	6
Población analfabeta	7
Finanzas municipales	8
Índice de Precios al Consumidor	9
Granos básicos	10
Aves	10
Número de Productores indígenas y no	11
Uso de la tierra	11
Ambientales	12
Indicadores del mercado de trabajo	13
Personas ocupadas por rama de actividad	13
Hospitalarias servicios externos	14
Nacimientos	15
Matrimonios y divorcios	15
10 principales causas de muerte	16
Defunciones por lugar de ocurrencia	16
Condición de pobreza	17
Incidencia de la pobreza	18
Distribución de la pobreza	19
Educación	20
Turismo	21
Salud	22
Glosario	25
Directorios	27

Producción agrícola Maíz amarillo, maíz blanco, frijol negro, brócoli, cebolla, papa, repollo, tomate y zanahoria.

Producción artesanal La alfarería y la industria de cuero se siguen dando. En la cabecera departamental se ha fabricado buen ladrillo y teja de barro; en Malacatancito, hábiles canteras labran la piedra y fabrican piedras de moler maíz, que se venden en toda la región. La industria de hilados y tejidos, aunque en pequeña escala, todavía se practica en todo el departamento. Así mismo se explotan algunas minas de plata, plomo, zinc y cobre.

Accidentes geográficos El territorio de Huehuetenango es montañoso, atravesado por un sistema orográfico cuyo eje es la Sierra Madre, sus intrincadas ramificaciones hacen el suelo irregular, áspero, caprichoso; con altísimas cumbres que se cubren a veces de escarcha en la estación fría, así como dilatadas llanuras y campiñas de templado a ardoroso temperamento; con profundos precipicios y angosturas, despeñaderos y barrancos, suaves colinas, vegas y praderas, caudalosos ríos, lagunas, bosques y selvas.

El Departamento de Huehuetenango se encuentra situado en la región Noroccidental de Guatemala. Limita al Norte y Oeste, con los Estados Unidos Mexicanos (México), al Sur con los departamentos de San Marcos, Quetzaltenango y Totonicapán; y al Este con el departamento de El Quiché. La cabecera se encuentra a una distancia de aproximadamente 269 km de la ciudad capital.

Instituto Nacional de Estadística



Contenido Boletín Informativo Departamento de Huehuetenango

	Páginas
Lugares poblados	2
Proyecciones de población	3
Población económicamente activa por rama de actividad	6
Población analfabeta	7
Finanzas municipales	8
Índice de Precios al Consumidor	9
Granos básicos	10
Aves	10
Número de Productores indígenas y no indígenas	11
Uso de la tierra	11
Ambientales	12
Indicadores del mercado de trabajo	13
Personas ocupadas por rama de actividad	13
Hospitalarias servicios externos	14
Nacimientos	15
Matrimonios y divorcios	15
10 principales causas de muerte	16
Defunciones por lugar de ocurrencia	16
Condición de pobreza	17
Incidencia de la pobreza	18
Distribución de la pobreza	19
Educación	20
Turismo	21
Salud	22
Glosario	25
Directorios	27



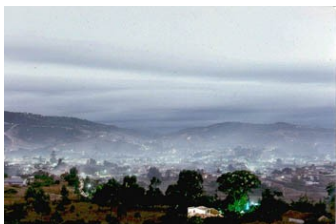
PRESENTACIÓN

El Instituto Nacional de Estadística **-INE-** presenta este documento con el objetivo de satisfacer la demanda de datos estadísticos para apoyar a la planificación y seguimiento de programas y proyectos de desarrollo.

Esta edición contiene información sobre: Población, pobreza, finanzas, agropecuaria, uso de la tierra, indicadores de trabajo y demografía, educación, turismo, salud, del departamento de Huehuetenango esperando que sea de suma utilidad tanto para estudiantes, investigadores y planificadores.

Asimismo, son bienvenidas las sugerencias y comentarios para mejorar las futuras ediciones.





LUGARES POBLADOS

DEPARTAMENTO DE HUEHUETENANGO: ALDEAS Y CASERIOS, SEGÚN MUNICIPIO (al 25 de junio 2010).

Municipio	Aldeas	Caseríos	Total
Total Departamento	363	1,169	1,532
Huehuetenango	18	23	41
Chiantla	31	79	110
Malacatancito	14	32	46
Cuilco	33	83	116
Nentón	14	28	42
San Pedro Necta	12	29	41
Jacaltenango	11	16	27
Soloma	22	41	63
San Idelfonso Ixtahuacán	7	39	46
Santa Bárbara	6	35	41
La Libertad	15	33	48
La Democracia	10	32	42
San Miguel Acatán	9	46	55
San Rafael La Independencia	7	14	21
Todos Santos Cuchumatán	6	67	73
San Juan Atitán	6	19	25
Santa Eulalia	12	71	83
San Mateo Ixtatán	17	52	69
Colotenango	9	27	36
San Sebastián Huehuetenango	9	25	34
Tectitán	2	29	31
Concepción Huista	8	12	20
San Juan Ixcoy	11	37	48
San Antonio Huista	5	12	17
San Sebastián Coatán	6	64	70
Santa Cruz Barillas	11	160	171
Aguacatán	24	18	42
San Rafael Petzal	4	9	13
San Gaspar Ixchil	4	8	12
Santiago Chimaltenango	2	12	14
Santa Ana Huista	3	13	16
Unión Cantinil	15	4	19

“Los municipios de Santa Cruz Barrillas, Cuilco y Chiantla son los que tienen mayor número de aldeas y caseríos de todo el departamento de Huehuetenango.”

Fuente: Departamento de Cartografía INE.

PROYECCIONES DE POBLACIÓN

DEPARTAMENTO DE HUEHUETENANGO: ESTIMACIONES DE POBLACIÓN
TOTAL SEGÚN MUNICIPIO, PERÍODO 2006-2010.
(al 30 de junio)

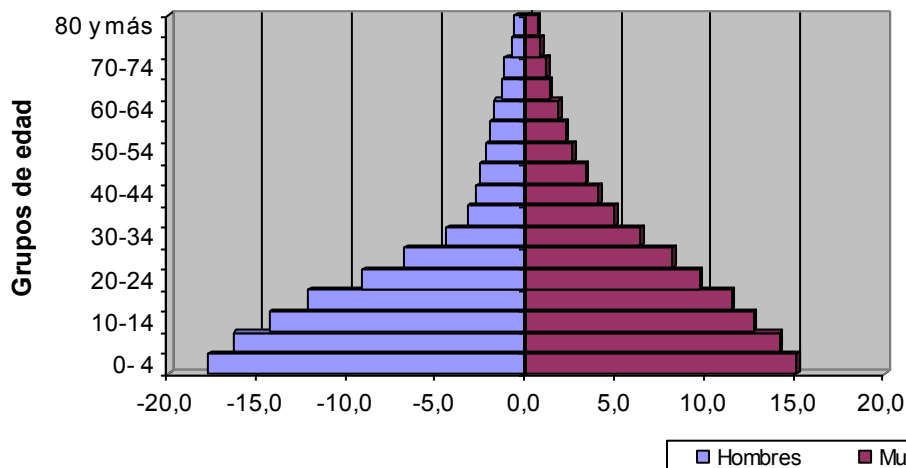
Municipio	Años				
	2006	2007	2008	2009	2010
Total Departamento	1,000,474	1,028,208	1,056,566	1,085,357	1,114,389
Huehuetenango	95,587	98,109	100,673	103,259	105,849
Chiantla	92,048	95,146	98,324	101,565	104,850
Malacatancito	18,224	18,697	19,177	19,661	20,145
Cuilco	52,705	53,793	54,889	55,984	57,067
Nentón	36,152	37,467	38,820	40,204	41,614
San Pedro Necta	29,796	30,451	31,112	31,774	32,430
Jacaltenango	39,376	40,240	41,112	41,986	42,853
Soloma	42,661	43,890	45,142	46,410	47,686
San Idelfonso Ixtahuacán	36,670	37,782	38,918	40,070	41,233
Santa Bárbara	16,327	16,497	16,665	16,827	16,980
La Libertad	33,221	34,037	34,865	35,697	36,528
La Democracia	40,396	41,098	41,803	42,501	43,185
San Miguel Acatán	23,692	24,011	24,329	24,639	24,939
San Rafael la Independencia	11,436	11,538	11,638	11,734	11,824
Todos Santos Cuchumatán	30,497	31,267	32,048	32,834	33,619
San Juan Atitán	14,483	14,673	14,860	15,044	15,221
Santa Eulalia	37,803	39,222	40,684	42,183	43,711
San Mateo Ixtatán	34,714	35,539	36,374	37,213	38,049
Colotenango	24,261	24,675	25,091	25,502	25,904
San Sebastián Huehuetenango	25,030	25,707	26,397	27,094	27,792
Tectitán	7,692	7,777	7,861	7,942	8,019
Concepción	18,023	18,202	18,378	18,548	18,708
San Juan Ixcoy	23,114	23,782	24,464	25,154	25,847
San Antonio Huista	15,253	15,715	16,187	16,666	17,149
San Sebastián Coatán	21,189	21,748	22,316	22,889	23,462
Santa Cruz Barrillas	103,909	109,351	115,050	120,993	127,168
Aguacatán	47,575	48,598	49,631	50,663	51,687
San Rafael Petzal	7,456	7,637	7,821	8,006	8,190
San Gaspar Ixchil	6,390	6,488	6,587	6,684	6,779
Santiago Chimaltenango	6,523	6,646	6,769	6,891	7,011
Santa Ana Huista	8,272	8,427	8,583	8,738	8,890
Unión Cantinil			16,324	16,845	17,408



En el Departamento de Huehuetenango la población se concentra en los municipios de: Santa Cruz Barrillas, Huehuetenango y Chiantla.

Fuente: INE. Proyecciones de Población con base en el XI Censo de Población y VI de Habitación 2002.

DEPARTAMENTO DE HUEHUETENANGO: DISTRIBUCION PORCENTUAL DE LA POBLACIÓN TOTAL POR SEXO, SEGÚN GRUPOS QUINQUENALES DE EDAD. AÑO 2010



Fuente: INE. Proyecciones de Población con base en el XI Censo de Población y VI de Habitación 2002.

PROYECCIONES DE POBLACIÓN

DEPARTAMENTO DE HUEHUETENANGO: ESTIMACIONES DE POBLACIÓN MASCULINA SEGÚN MUNICIPIO, PERÍODO 2006-2010. (al 30 de junio)

Municipio	Años				
	2006	2007	2008	2009	2010
Total Departamento	467,890	480,086	493,165	507,037	521,607
Huehuetenango	44,352	45,518	46,765	48,084	49,463
Chiantla	43,591	44,998	46,501	48,092	49,760
Malacatancito	8,568	8,784	9,016	9,262	9,518
Cuilco	24,050	24,454	24,893	25,359	25,846
Nentón	17,010	17,580	18,188	18,833	19,510
San Pedro Necta	14,303	14,611	14,943	15,294	15,660
Jacaltenango	17,999	18,339	18,705	19,094	19,500
Soloma	19,339	19,831	20,357	20,914	21,497
San Idelfonso Ixtahuacán	17,297	17,812	18,362	18,943	19,553
Santa Bárbara	7,796	7,837	7,878	7,919	7,960
La Libertad	15,827	16,175	16,548	16,943	17,355
La Democracia	18,969	19,259	19,574	19,910	20,262
San Miguel Acatán	10,686	10,816	10,960	11,114	11,275
San Rafael la Independencia	5,131	5,160	5,189	5,219	5,248
Todos Santos Cuchumatán	13,742	14,041	14,362	14,701	15,056
San Juan Atitán	6,670	6,705	6,739	6,774	6,809
Santa Eulalia	17,950	18,606	19,306	20,049	20,830
San Mateo Ixtatán	16,466	16,836	17,234	17,654	18,092
Colotenango	10,983	11,123	11,276	11,440	11,612
San Sebastián Huehuetenango	11,742	12,048	12,376	12,722	13,084
Tectitán	3,582	3,596	3,610	3,623	3,637
Concepción	8,703	8,758	8,812	8,867	8,921
San Juan Ixcoy	11,228	11,603	12,003	12,427	12,872
San Antonio Huista	7,332	7,547	7,777	8,020	8,275
San Sebastián Coatán	10,161	10,455	10,769	11,101	11,448
Santa Cruz Barillas	50,589	53,224	56,057	59,086	62,309
Aguacatán	20,557	20,873	21,216	21,582	21,965
San Rafael Petzal	3,437	3,508	3,584	3,665	3,749
San Gaspar Ixchil	2,862	2,896	2,933	2,972	3,014
Santiago Chimaltenango	3,048	3,101	3,158	3,219	3,282
Santa Ana Huista	3,921	3,994	4,073	4,157	4,244
Unión Cantinil			7,724	7,977	8,261



Del total de la población del departamento de Huehuetenango el 46.81% son hombres.

Fuente: INE. Proyecciones de Población con base en el XI Censo de Población y VI de Habitación 2002.

PROYECCIONES DE POBLACIÓN

DEPARTAMENTO DE HUEHUETENANGO: ESTIMACIONES DE POBLACIÓN
FEMENINA SEGÚN MUNICIPIO, PERÍODO 2006-2010.
(al 30 de junio)

Municipio	Años				
	2006	2007	2008	2009	2010
Total Departamento	532,584	548,122	563,400	578,320	592,782
Huehuetenango	51,235	52,591	53,908	55,175	56,385
Chiantla	48,456	50,147	51,823	53,473	55,089
Malacatancito	9,656	9,912	10,160	10,399	10,627
Cuilco	28,655	29,338	29,996	30,626	31,221
Nentón	19,142	19,887	20,631	21,372	22,104
San Pedro Necta	15,494	15,839	16,169	16,480	16,770
Jacaltenango	21,377	21,901	22,407	22,893	23,353
Soloma	23,323	24,059	24,785	25,496	26,189
San Idelfonso Ixtahuacán	19,373	19,970	20,556	21,127	21,680
Santa Bárbara	8,531	8,660	8,787	8,908	9,020
La Libertad	17,393	17,862	18,316	18,754	19,172
La Democracia	21,426	21,839	22,228	22,591	22,923
San Miguel Acatán	13,006	13,195	13,369	13,526	13,664
San Rafael la Independencia	6,305	6,378	6,449	6,516	6,576
Todos Santos Cuchumatán	16,755	17,226	17,686	18,133	18,563
San Juan Atitán	7,814	7,968	8,121	8,270	8,412
Santa Eulalia	19,853	20,616	21,378	22,134	22,881
San Mateo Ixtatán	18,248	18,703	19,141	19,560	19,956
Colotenango	13,277	13,553	13,815	14,062	14,292
San Sebastián Huehuetenango	13,288	13,660	14,022	14,372	14,708
Tectitán	4,110	4,181	4,251	4,319	4,382
Concepción	9,320	9,445	9,566	9,681	9,787
San Juan Ixcoy	11,887	12,180	12,460	12,726	12,975
San Antonio Huista	7,921	8,168	8,410	8,646	8,874
San Sebastián Coatán	11,028	11,293	11,547	11,788	12,014
Santa Cruz Barillas	53,320	56,127	58,993	61,907	64,859
Aguacatán	27,018	27,725	28,414	29,081	29,722
San Rafael Petzal	4,019	4,129	4,237	4,341	4,441
San Gaspar Ixchil	3,528	3,593	3,655	3,712	3,765
Santiago Chimaltenango	3,476	3,545	3,611	3,672	3,729
Santa Ana Huista	4,350	4,432	4,509	4,581	4,646
Unión Cantinil			8,600	8,868	9,147



*Del total de la población
del departamento de
Huehuetenango el 51.89%
son mujeres.*

Fuente: INE. Proyecciones de Población con base en el XI Censo de Población y VI de Habitación 2002.

POBLACIÓN ECONÓMICAMENTE ACTIVA POR RAMA DE ACTIVIDAD

DEPARTAMENTO DE HUEHUETENANGO: POBLACIÓN ECONÓMICAMENTE ACTIVA (PEA) DE 7 AÑOS Y MÁS DE EDAD POR RAMA DE ACTIVIDAD ECONÓMICA,

SEGÚN MUNICIPIO, AÑO 2002

Municipio	PEA de 7 años y más de edad por rama de actividad económica (*)													
	Total	1	2	3	4	5	6	7	8	9	10	11	12	13
Total Departamento	220,778	157,397	497	9,372	646	10,086	16,185	3,706	2,350	2,195	4,907	12,048	66	1,323
Huehuetenango	26,141	3,811	111	3,449	312	2,863	7,196	1,467	1,195	1,071	1,567	2,836	40	223
Chiantla	20,504	15,145	52	947	55	1,147	1,187	398	255	235	505	490	12	76
Malacatancito	4,814	2,943	23	253	20	275	317	180	64	82	119	508	1	29
Cuilco	9,225	8,123	9	174	5	237	264	71	33	21	106	136	-	46
Nentón	7,540	6,454	6	236	5	169	301	42	13	44	123	119	-	28
San Pedro Necta	6,634	5,829	8	91	9	133	99	33	47	89	119	147	1	29
Jacaitenango	9,757	6,623	21	551	52	685	837	72	113	88	463	174	3	75
Soloma	7,415	4,770	15	262	14	286	1,325	150	43	38	98	365	1	48
San Idefonso Ixtahuacán	7,889	6,932	78	76	8	218	143	49	19	20	269	49	-	28
Santa Bárbara	3,346	2,963	29	42	-	58	101	24	4	9	8	100	-	8
La Libertad	7,618	6,752	-	111	2	161	70	53	32	9	61	285	-	82
La Democracia	9,718	7,079	1	252	31	671	787	222	137	56	163	234	-	85
San Miguel Acatán	4,190	3,258	2	128	5	179	189	46	15	10	22	309	-	27
San Rafael La Independencia	1,578	1,216	20	83	-	84	92	32	8	6	13	12	1	11
Todos Santos Cuchumatán	6,661	6,082	1	132	2	146	117	53	13	11	34	33	-	37
San Juan Atitán	1,902	1,772	-	15	6	12	43	7	3	13	4	21	-	6
Santa Eulalia	8,509	6,605	6	422	7	261	477	106	24	31	85	445	-	40
San Mateo Ixtatán	7,724	6,216	-	193	1	164	101	12	9	20	21	954	-	33
Colotenango	6,818	5,949	27	46	1	72	63	6	15	13	50	542	-	34
San Sebastián Huehuetenango	4,186	3,143	31	219	13	287	155	38	32	35	132	81	1	19
Tectitán	3,283	1,406	-	30	4	20	145	5	5	6	13	1,641	-	8
Concepción Huista	4,248	3,650	4	147	-	124	95	27	6	23	35	111	1	25
San Juan Ixcay	5,436	4,916	-	71	3	79	107	33	10	4	22	144	1	46
San Antonio Huista	3,684	2,710	15	106	5	278	226	31	26	25	152	101	-	9
San Sebastián Coatán	3,588	3,224	-	74	2	145	53	12	4	15	26	22	-	11
Santa Cruz Barillas	22,057	18,166	21	426	18	512	908	310	91	88	379	960	3	175
Aguacatán	11,289	7,753	8	606	63	544	572	170	100	86	190	1,132	1	64
San Rafael Petzal	964	444	4	154	2	121	72	19	5	22	76	29	-	16
San Gaspar Ixchil	772	675	-	6	-	49	32	4	-	1	1	3	-	1
Santiago Chimaltenango	1,218	1,129	-	13	-	28	9	9	1	2	9	17	-	1
Santa Ana Huista	2,070	1,659	5	57	1	78	102	25	28	22	42	48	-	3

(*) No incluye a los que buscaron trabajo por primera vez

- 1. AGRICULTURA, CAZA, SILVICULTURA Y PESCA
- 2. EXPLOTACIÓN DE MINAS Y CANTERAS
- 3. INDUSTRIA MANUFACTURERA TEXTIL Y ALIMENTICIA
- 4. ELECTRICIDAD, GAS Y AGUA
- 5. CONSTRUCCIÓN
- 6. COMERCIO POR MENOR Y MENOR, RESTAURANTES Y HOTELES
- 7. TRANSPORTE, ALMACENAMIENTO Y COMUNICACIONES
- 8. ESTABLECIMIENTOS FINANCIEROS, SEGUROS, BIENES INMUEBLES Y SERVICIOS PRESTADOS A EMPRESAS
- 9. ADMINISTRACIÓN PÚBLICA Y DEFENSA
- 10. ENSEÑANZA
- 11. SERVICIOS COMUNALES, SOCIALES Y PERSONALES
- 12. ORGANIZACIONES EXTRATERRITORIALES
- 13. RAMA DE ACTIVIDAD NO ESPECIFICADA

FUENTE: INE, CENSOS 2002: XI DE POBLACION Y VI DE HABITACION.

POBLACIÓN ANALFABETA

DEPARTAMENTO DE HUEHUETENANGO: POBLACIÓN ANALFABETA E ÍNDICE DE ANALFABETISMO SEGÚN MUNICIPIO. AÑO 2009

Municipio	Población de 15 años y más	Población analfabeta	Índice de analfabetismo
Total Departamento	592,135	168,260	28.42
Huehuetenango	56,344	6,038	10.72
Chiantla	45,918	12,470	27.16
Malacatancito	10,721	1,683	15.70
Cuilco	30,595	8,816	28.82
Nentón	21,930	6,200	28.27
San Pedro Necta	17,306	4,282	24.74
Jacaltenango	22,941	4,283	18.67
San Pedro Soloma	25,371	7,245	28.56
Ixtahuacán	21,846	5,659	25.90
Santa Bárbara	9,176	4,092	44.59
La Libertad	19,458	6,619	34.02
La Democracia	23,183	7,102	30.63
San Miguel Acatán	13,468	8,423	62.54
San Rafael La Independencia	6,421	3,054	47.56
Todos los Santos Cuchumatán	17,954	6,657	37.08
San Juan Atitán	8,223	3,335	40.56
Santa Eulalia	22,992	6,809	29.61
San Mateo Ixtatán	20,286	9,921	48.91
Colotenango	13,944	5,022	36.02
San Sebastián Huehuetenango	14,778	3,143	21.27
Tectitán	4,338	330	7.61
Concepción Huista	10,106	4,335	42.90
San Juan Ixcoy	13,678	5,029	36.77
San Antonio Huista	9,078	1,907	21.01
San Sebastián Coatán	12,459	4,697	37.70
Barillas	65,843	16,796	25.51
Aguacatán	27,775	9,226	33.22
San Rafael Petzal	4,374	473	10.81
San Gaspar Ixchil	3,655	1,008	27.58
Santiago Chimaltenango	3,760	112	2.98
Santa Ana Huista	4,763	397	8.34
Unión Cantinil	9,451	3,097	32.77

FUENTE: CONALFA, Área de Estadística de la Unidad de Informática y Estadística.

FINANZAS MUNICIPALES

DEPARTAMENTO DE HUEHUETENANGO: INGRESOS Y EGRESOS MUNICIPALES, AÑO 2008

(Cifras en Millones de Quetzales)

Municipio	2008		
	Ingresos	Egresos	Diferencia
Total Departamento	90.316	125.663	-35.347
Huehuetenango	15.503	21.012	-5.509
Chiantla	5.163	5.755	-0.593
Malacatancito	1.919	1.881	0.038
Cuilco	4.058	4.282	-0.224
Nentón	3.436	3.606	-0.17
San Pedro Necta	1.875	1.889	-0.014
Jacaltenango	2.632	4.912	-2.279
Soloma	3.057	4.672	-1.615
San Idelfonso Ixtahuacán	2.197	1.86	0.338
Santa Bárbara	1.579	1.66	-0.081
La Libertad	2.259	2.527	-0.267
La Democracia	4.404	12.719	-8.315
San Miguel Acatán	2.028	2.145	-0.117
San Rafael La Independencia	1.604	1.825	-0.221
Todos Santos Cuchumatán	3.438	3.75	-0.312
San Juan Atitán	2.067	3.451	-1.384
Santa Eulalia	2.406	2.419	-0.013
San Mateo Ixtatán	3.005	3.313	-0.307
Colotenango	1.059	2.615	-1.556
San Sebastián Huehuetenango	1.746	1.567	0.179
Tectitán	1.351	2.617	-1.266
Concepción Huista	1.751	3.115	-1.365
San Juan Ixcoy	2.482	2.949	-0.468
San Antonio Huista	2.152	8.468	-6.316
San Sebastián Coatán	1.818	2.501	-0.683
Santa Cruz Barillas	5.467	5.693	-0.225
Aguacatán	2.626	3.823	-1.197
San Rafael Petzal	1.344	1.325	0.019
San Gaspar Ixchil	2.184	1.918	0.266
Santiago Chimaltenango	1.146	1.808	-0.662
Santa Ana Huista	1.366	2.202	-0.837
Unión Cantinil	1.193	1.383	-0.19

Fuente: Siaf-Muni

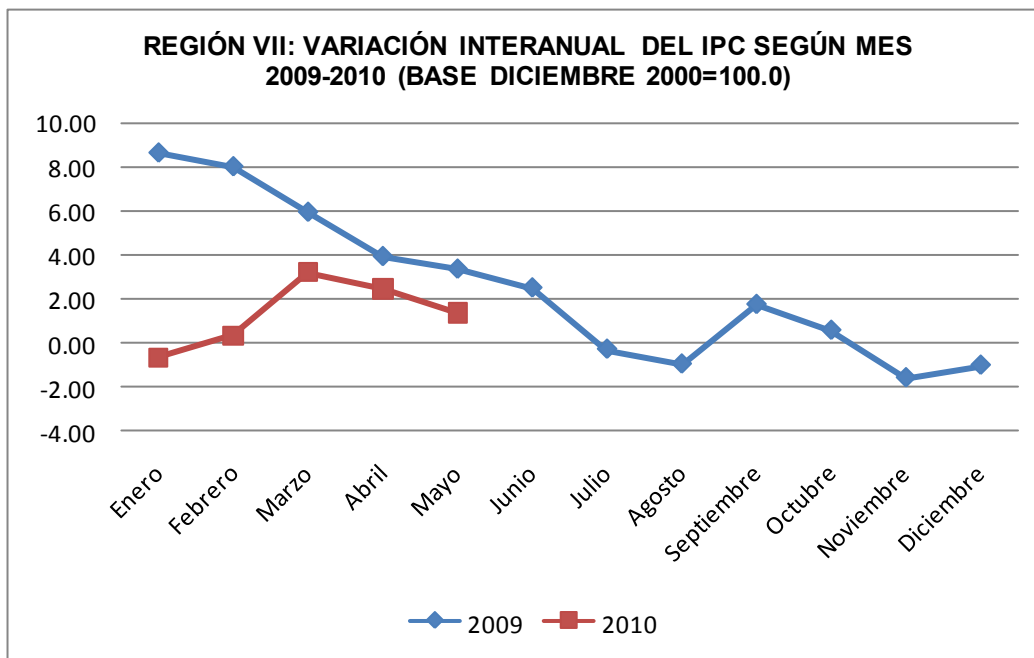
Índice de precios al consumidor

REGIÓN III: VARIACIÓN PORCENTUAL MENSUAL, ACUMULADA E INTERANUAL DEL IPC SEGÚN MES

2009 - 2010 (BASE DICIEMBRE 2000 = 100.0)

AÑO	MES	GENERAL	MENSUAL	ACUMULADA	INTERANUAL
2009	Enero	195.74	0.26	0.26	8.64
	Febrero	194.63	-0.57	-0.31	8.01
	Marzo	193.84	-0.41	-0.72	5.95
	Abril	192.17	-0.86	-1.57	3.94
	Mayo	193.83	0.86	-0.72	3.36
	Junio	194.51	0.35	-0.37	2.51
	Julio	194.17	-0.17	-0.55	-0.27
	Agosto	194.01	-0.08	-0.63	-0.94
	Septiembre	197.28	1.69	1.04	1.76
	Octubre	194.11	-1.61	-0.58	0.59
	Noviembre	193.40	-0.37	-0.94	-1.56
	Diciembre	193.30	-0.05	-0.99	-0.99
2010	Enero	194.52	0.63	0.63	-0.62
	Febrero	195.36	0.43	1.07	0.38
	Marzo	200.10	2.43	3.52	3.23
	Abril	196.91	-1.59	1.87	2.47
	Mayo	196.54	-0.19	1.68	1.40

Fuente: Índice de precios al consumidor IPC INE
Región: VII (Quiche y Huehuetenango)



Fuente: Índice de precios al consumidor IPC INE
Región: VII (Quiche y Huehuetenango)

INFORMACION AGROPECUARIA

Granos Básicos

DEPARTAMENTO DE HUEHUETENANGO: NÚMERO DE FINCAS, SUPERFICIE COSECHADA Y PRODUCCIÓN OBTENIDA EN EL AÑO AGRÍCOLA 2007 / 2008 DE CULTIVOS ANUALES O TEMPORALES, POR SEMESTRE, SEGÚN TIPO DE CULTIVO
(Superficie en manzanas y producción en quintales)

Granos Básicos	Total (Año agrícola mayo 2007/abril 2008)		
	Fincas	Superficie cosechada	Producción obtenida
Maíz amarillo	74,907	38,351	1,044,460
Maíz Blanco	75,764	50,123	1,469,695
Frijol Negro	46,105	24,679	309,839

Fuente: INE. Encuesta Nacional Agropecuaria 2008



“El maíz blanco es el grano básico que tiene mayor peso en la producción agrícola del departamento de Huehuetenango”

Aves

DEPARTAMENTO DE HUEHUETENANGO: NÚMERO DE AVES, SEGÚN DEPARTAMENTO Y CALIDAD DE LA ESTIMACIÓN, POR ESPECIE AL DÍA DE LA ENTREVISTA (DEL 2 DE JUNIO AL 2 DE JULIO 2008)

Departamento	Total Pollitos, pollos y pollas, gallos y gallinas	Pollitos	Pollos y Pollas	Gallos	Gallinas para reproducción	Gallinas para postura	Pavos	Patos	Codornices
Huehuetenango	1,136,285	474,201	252,493	105,094	118,270	186,228	15,251	36,100	3,411

Fuente: INE. Encuesta Nacional Agropecuaria 2008.

Número de productores indígenas y no indígenas

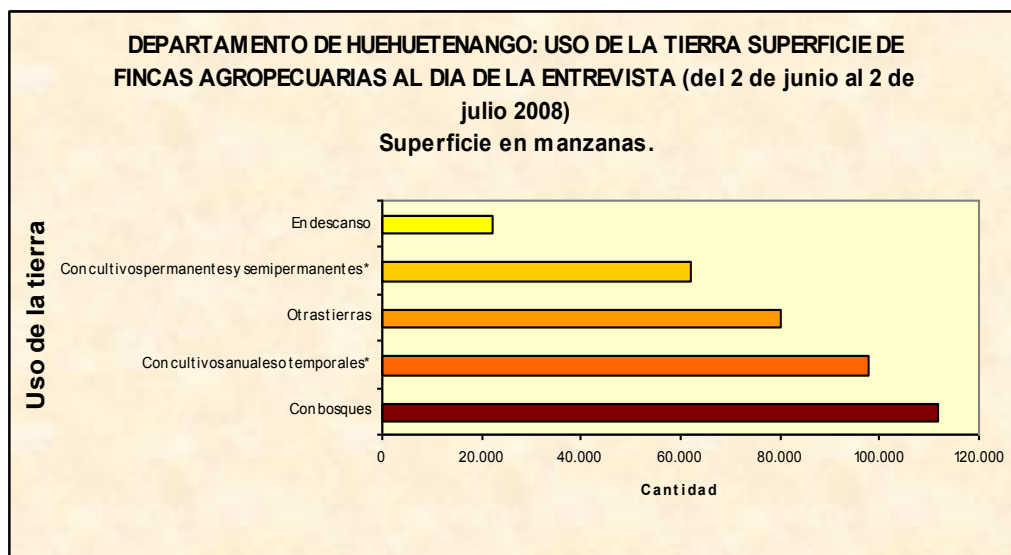
DEPARTAMENTO DE HUEHUETENANGO: NÚMERO DE PRODUCTORES (AS) AGROPECUARIOS INDIVIDUALES INDÍGENAS Y NO INDÍGENAS, POR SEXO, AL DÍA DE LA ENTREVISTA (DEL 2 DE JUNIO AL 2 DE JULIO 2008)

Departamento	Total productores (as) individuales	Productor (a) individual					
		Indígena			No indígena		
		Total	Hombres	Mujeres	Total	Hombres	Mujeres
Huehuetenango	38,286	31,323	22,262	9,061	6,963	5,648	1,315

Fuente: INE. Encuesta Nacional Agropecuaria 2008.

Uso de la Tierra

En Huehuetenango la mayor cantidad de tierra es utilizada, para bosques y cultivos anuales o temporales.



*Se excluyen pastos.

Superficie con bosques, se refiere únicamente a la cobertura forestal dentro del área total de la finca agropecuaria. No incluye bosques municipales, áreas de reserva forestal o de fincas exclusivamente dedicadas a la explotación de bosques, etc.

Otras tierras: se refiere a las ocupadas por las instalaciones de las fincas, montes o charrales, caminos, lechos de ríos y/o lagos, áreas no agrícolas, etc.

Fuente: INE. Encuesta Nacional Agropecuaria 2008.

AMBIENTALES

Departamento de Huehuetenango:
 Número de eventos, personas, viviendas e infraestructura afectada por desastres en el primer semestre de 2010.

Departamento y Municipio	Número de eventos registrados	Personas					Viviendas				Infraestructura						
		En riesgo	Afectados	Dannificados	Evacuados	Albergados	Desaparecidos	Heridas	Fallidas	En riesgo	Con daño leve	Con daño moderado	Soterradas	Tramos carretera afectada	Tramos carretera destruida	Puentes afectados	Puentes destruidos
HUEHUETENANGO	135	517	11,872	226	2,010	994	2	24	93	16	211	123	56	1	8	2	38
AGUACATAN	13	473	225	-	78	78	-	-	15	-	2	21	7	-	1	-	3
BARILLAS	2	-	-	-	-	-	-	19	-	-	-	-	-	-	-	1	1
CHIANTLA	31	25	549	5	-	-	-	-	10	5	-	1	7	-	-	-	19
COLOTENANGO	3	2	25	12	106	-	-	1	10	-	1	11	2	-	-	1	2
CUILCO	14	-	12	-	1,065	337	-	-	6	-	4	4	12	-	1	-	1
HUEHUETENANGO	29	8	316	14	580	522	-	-	13	8	13	11	8	-	1	-	8
IXTAHUACAN	1	9	660	53	33	-	-	-	-	-	110	-	1	-	1	-	-
LA DEMOCRACIA	1	-	-	-	-	-	-	-	-	-	-	-	-	-	-	-	-
LA LIBERTAD	2	-	3	-	-	-	-	-	-	-	1	-	2	-	-	-	-
MALACATANCITO	3	-	-	-	-	-	-	-	-	-	-	-	-	-	-	-	-
SAN GASPAR IXCHIL	2	-	380	-	-	-	-	-	-	-	-	-	-	-	1	-	1
SAN JUAN ATITAN	1	-	-	-	-	-	-	-	-	-	-	1	-	1	-	-	-
SAN JUAN IXCOY	1	-	3,916	-	-	-	1	-	-	-	-	-	-	-	-	-	-
SAN MATEO IXTATAN	2	-	-	-	-	-	-	-	-	-	-	15	-	-	-	-	-
SAN MIGUEL ACATAN	7	-	-	-	-	-	-	-	-	-	-	-	7	-	-	-	-
SAN PEDRO NECTA	1	-	30	-	-	-	-	-	-	-	-	5	-	-	1	-	1
SAN RAFAEL PETZAL	3	-	-	16	-	-	-	4	-	-	1	4	1	-	-	-	-
SAN RAFAEL PETZAL	3	-	-	16	-	-	-	4	-	-	1	4	1	-	-	-	-
SAN SEBASTIAN HUEHUETENANGO	7	-	5,188	25	7	-	-	-	6	-	4	13	5	-	1	-	1
SANTA BARBARA	3	-	364	9	51	-	-	-	18	2	45	6	1	-	-	-	1
SANTIAGO CHIMALTENANGO	1	-	90	25	26	-	-	-	12	-	1	16	-	-	-	-	-
TECTITAN	4	-	114	57	57	57	-	-	3	1	29	11	3	-	-	-	-
TODOS SANTOS CUCHUMATANES	3	-	-	10	7	-	1	-	-	-	-	3	-	-	1	-	-
UNION CANTINIL	1	-	-	-	-	-	-	-	-	-	-	1	-	-	-	-	-

Cifras preliminares.
 Fuente: CONRED.

Indicadores del mercado de trabajo

DEPARTAMENTO DE HUEHUETENANGO: INDICADORES DEL MERCADO DE TRABAJO (área urbana) TOTAL VALORES ABSOLUTOS. AÑO 2004 (personas de 10 años y más de edad)

Indicadores	Personas
Población en edad de trabajar (PET)	157,765
Población económicamente activa (PEA)	77,772
Población ocupada	75,071
Población en subempleo visible	8,932
Población desocupada abierta total	2,701
Población desocupada abierta activa	2,359
Población desocupada abierta pasiva	342
Población económicamente inactiva	79,994
Personas desocupadas oculta	4,777
Población desocupada total agregada	7,479



La población de Huehuetenango es catalogada como económicamente activa corresponde a un 49.30 con respecto a la población en edad de trabajar.

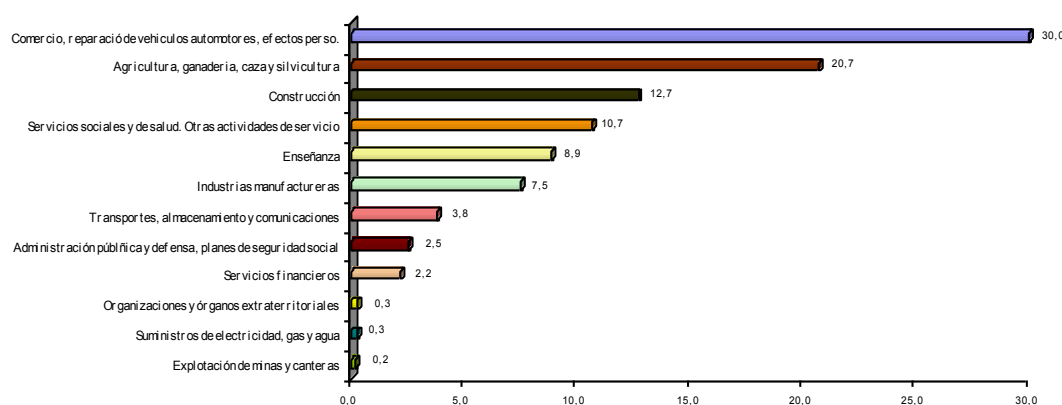
Fuente: Instituto Nacional de Estadística. INE.

Encuesta Nacional de Empleo e Ingresos. ENEI.

Septiembre-Noviembre 2004

Personas ocupadas por rama de actividad

DEPARTAMENTO DE HUEHUETENANGO: PORCENTAJE DE PERSONAS OCUPADAS DE 10 AÑOS Y MÁS DE EDAD SEGÚN RAMA DE ACTIVIDAD ECONÓMICA. AÑO 2004



Nota: Estos datos se refieren al área urbana del Departamento.

Fuente: Encuesta Nacional de Empleo e Ingresos. ENEI. Septiembre-Noviembre 2004.

NACIMIENTOS

DEPARTAMENTO DE HUEHUETENANGO: NACIMIENTOS POR EDAD DE LA MADRE, SEGUN MUNICIPIO DE SU RESIDENCIA, AÑO 2008.

DEPARTAMENTO DE HUEHUETENANGO

Municipio	Total	Menos de 15	15 - 19	20 - 24	25 - 29	30 - 34	35 - 39	40 - 44	45 - 49	50 y más	Ignorado
Total Departamento	33.560	219	6.573	9.500	7.443	4.995	3.038	1.156	228	79	329
Huehuetenango	2.839	11	497	879	753	425	183	54	9	4	24
Chantla	2.122	3	415	671	497	280	172	74	6	-	4
Malacatancito	494	3	78	157	109	81	47	14	4	1	-
Cuilco	1.736	19	363	470	378	256	167	61	13	3	6
Nentón	1.172	9	235	292	275	179	96	41	16	5	24
San Pedro Necta	1.100	7	236	334	258	140	92	24	6	-	3
Jacaltenango	938	-	163	314	214	135	63	27	4	-	18
Soloma	1.611	9	285	454	357	263	165	54	16	5	3
Ixtahuacán	1.055	1	149	263	277	184	126	43	7	3	2
Santa Bárbara	1.046	8	196	297	233	178	103	27	4	-	-
La Libertad	871	4	169	263	199	126	68	32	7	1	2
La Democracia	1.831	16	389	560	395	250	133	64	15	3	6
San Miguel Acatán	900	12	220	229	171	118	82	33	8	4	23
San Rafael La Independencia	459	9	107	136	87	64	36	18	1	-	1
Todos Santos Cuchumatán	896	7	223	251	156	116	83	38	6	8	8
San Juan Atitán	638	6	153	170	121	95	61	16	5	-	11
Santa Eulalia	1.384	13	263	369	306	214	141	59	13	-	6
San Mateo Ixtatán	1.567	3	267	403	338	259	181	71	23	11	11
Colotenango	1.200	5	217	347	266	202	122	36	4	1	-
San Sebastián Huehuetenango	1.023	5	186	291	275	144	81	30	5	3	3
Tectitán	370	3	59	107	85	59	23	24	2	3	5
Concepción Huista	684	4	133	169	132	119	91	25	2	7	2
San Juan Ixcoy	780	8	204	208	153	95	76	25	3	7	1
San Antonio Huista	419	6	80	125	89	71	30	14	2	-	2
San Sebastián Coatán	529	6	149	142	101	60	44	22	2	1	2
Barrillas	3.085	23	594	865	653	474	286	109	31	5	45
Aguacatán	1.359	7	207	318	273	217	157	70	4	1	105
San Rafael Petzal	307	3	71	79	61	39	37	15	2	-	-
San Gaspar Ixchil	299	-	53	84	72	47	27	8	2	2	4
Santiago Chimaltenango	289	2	84	85	48	35	24	8	1	1	1
Santa Ana Huista	187	3	56	49	35	20	8	7	3	-	6
Unión Cantinil	370	4	72	119	76	50	33	13	2	-	1

Fuente: INE. Estadísticas Vitales

MATRIMONIOS Y DIVORCIOS

DEPARTAMENTO DE HUEHUETENANGO: MATRIMONIOS Y DIVORCIOS POR AÑO DE OCURRENCIA, PERÍODO 2004-2008

Huehuetenango	2004	2005	2006	2007	2008
Matrimonios	4.588	4.542	4.837	4.613	4.594
Divorcios	42	45	54	49	57

Divorcios: Es la disolución jurídica definitiva de un matrimonio, es decir, separación del hombre y de la mujer que confiere a las partes del derecho a contraer nuevas nupcias según disposiciones civiles, religiosas o de otra clase, de acuerdo con las leyes de cada país.

Fuente: INE. Estadísticas Vitales

10 Principales Causas de Muerte

DEPARTAMENTO DE HUEHUETENANGO: PRINCIPALES CAUSAS DE MUERTE, AÑO 2008

CAUSA DE MUERTE	TOTAL
Agresión con disparo de otras armas de fuego, y las no especificadas	1.704
Neumonía, organismo no especificado	879
Diabetes mellitus, no especificada	825
Hipertensión esencial (primaria)	688
Infarto agudo del miocardio	686
Desnutrición proteicoalórica, no especificada	625
Evento no especificado, de intención no determinada	606
Paro cardíaco	483
Fibrosis y cirrosis del hígado	477
Trastornos relacionados con duración corta de la gestación y con bajo peso al nacer, no clasificados en otra parte	431
Otras causas	8.838
Síntomas, signos y hallazgos anormales clínicos y de laboratorio, no clasificados en otra parte	225

Fuente: INE. Estadísticas Vitales

Entre las principales causas de muerte, en el departamento de Huehuetenango están: Agresión con armas de fuego, Neumonía diabetes mellitus.

Defunciones por lugar de ocurrencia

DEPARTAMENTO DE HUEHUETENANGO: DEFUNCIONES POR LUGAR DE OCURENCIA SEGÚN, MUNICIPIO DE RESIDENCIA DEL DIFUNTO, AÑO 2008.

Municipio	Total	Lugar de ocurrencia			
		Hospital	Casa de Salud	Vía Pública	Domicilio
Total departamento	3,975	604	83	315	2,973
Huehuetenango	551	247	28	47	229
Chiantla	228	26	2	16	184
Malacatancito	84	20	-	7	57
Cuilco	181	23	1	14	143
Nentón	74	5	1	20	48
San Pedro Necta	135	33	1	11	90
Jacaltenango	134	29	-	6	99
Soloma	171	18	-	4	149
Ixtahuacán	183	13	-	13	157
Santa Bárbara	132	8	-	2	122
La Libertad	126	15	1	7	103
La Democracia	177	29	3	27	118
San Miguel Acatán	101	2	-	4	95
San Rafael la Independencia	69	1	-	4	64
Todos Santos Cuchumatán	133	10	20	3	100
San Juan Atitán	111	2	-	4	105
Santa Eulalia	123	5	3	13	102
San Mateo Ixtatán	49	4	-	4	41
Colotenango	135	9	2	11	113
San Sebastián Huehuetenango	91	7	-	7	77
Tectitán	40	3	-	4	33
Concepción Huista	58	4	-	1	53
San Juan Ixcoy	102	3	-	10	89
San Antonio Huista	52	7	2	1	42
San Sebastián Coatán	90	9	2	7	72
Barrillas	288	29	10	42	207
Aguacatán	144	24	3	8	109
San Rafael Petzal	35	2	-	4	29
San Gaspar Ixchil	40	2	1	4	33
Santiago Chimaltenango	71	5	1	4	61
Santa Ana Huista	29	8	1	4	16
Unión Cantinil	38	2	1	2	33

Fuente: INE. Estadísticas Vitales

Condición de Pobreza

DEPARTAMENTO DE HUEHUETENANGO: CARACTERÍSTICAS DEMOGRÁFICAS DE LA POBLACIÓN POR CONDICIÓN DE POBREZA. AÑO 2006 (EN CIFRAS ABSOLUTAS)

Características	Población total	Niveles de pobreza			No pobres
		Todos los pobres	Pobres extremos	Pobre no extremos	
Total departamento	986,224	703,293	217,289	486,004	282,931
Sexo	986,224	703,293	217,289	486,004	282,931
Hombre	457,951	326,403	100,961	225,442	131,548
Mujer	528,273	376,890	116,328	260,562	151,383
Grupo étnico	986,224	703,293	217,289	486,004	282,931
Indígena	573,420	483,526	142,556	340,970	89,894
No indígena	412,804	219,767	74,733	145,034	193,037
Posición en el hogar	986,224	703,293	217,289	486,004	282,931
Jefe o jefa del hogar	178,235	109,660	28,033	81,627	68,575
Esposo (a) o cónyuge	124,374	80,315	25,310	55,005	44,059
Hijo (a)	518,462	387,612	119,853	267,759	130,850
Otro miembro del hogar	165,153	125,706	44,093	81,613	39,447
Jefatura del hogar	178,235	109,660	28,033	81,627	68,575
Jefe hombre	130,954	83,899	25,310	58,589	47,055
Jefe mujer	47,281	25,761	2,723	23,038	21,520
Estado conyugal	621,753	420,344	126,906	293,438	201,409
Soltero (a)	239,893	168,106	53,965	114,141	71,787
Casados o unidos (as)	341,476	226,244	64,860	161,384	115,232
Separados (as)	15,534	8,780	4,474	4,306	6,754
Viudos o divorciados (as)	24,850	17,214	3,607	13,607	7,636
Grandes grupos de edad	986,224	703,293	217,289	486,004	282,931
0 - 14	454,473	351,126	111,681	239,445	103,347
15 - 64	487,744	325,621	98,154	227,467	162,123
65 y más	44,007	26,546	7,454	19,092	17,461

Fuente: Instituto Nacional de Estadística, INE. Encuesta Nacional de Condiciones de Vida, ENCOVI-2006

Incidencia de la Pobreza

DEPARTAMENTO DE HUEHUETENANGO: CARACTERÍSTICAS DEMOGRÁFICAS DE LA POBLACIÓN POR INCIDENCIA DE LA POBREZA. AÑO 2006 (EN PORCENTAJE)

Características	Población total	Niveles de pobreza			No pobres
		Todos los pobres	Pobres extremos	Pobre no extremos	
Total departamento	100.0	71.3	22.0	49.3	28.7
Sexo					
Hombre	100.0	71.3	22.0	49.2	28.7
Mujer	100.0	71.3	22.0	49.3	28.7
Grupo étnico					
Indígena	100.0	84.3	24.9	59.5	15.7
No indígena	100.0	53.2	18.1	35.1	46.8
Posición en el hogar					
Jefe o jefa del hogar	100.0	61.5	15.7	45.8	38.5
Esposo (a) o cónyuge	100.0	64.6	20.3	44.2	35.4
Hijo (a)	100.0	74.8	23.1	51.6	25.2
Otro miembro del hogar	100.0	76.1	26.7	49.4	23.9
Jefatura del hogar					
Jefe hombre	100.0	64.1	19.3	44.7	35.9
Jefe mujer	100.0	54.5	5.8	48.7	45.5
Estado conyugal					
Soltero (a)	100.0	70.1	22.5	47.6	29.9
Casados o unidos (as)	100.0	66.3	19.0	47.3	33.7
Separados (as)	100.0	56.5	28.8	27.7	43.5
Viudos o divorciados (as)	100.0	69.3	14.5	54.8	30.7
Grandes grupos de edad					
0 - 14	100.0	77.3	24.6	52.7	22.7
15 - 64	100.0	66.8	20.1	46.6	33.2
65 y más	100.0	60.3	16.9	43.4	39.7

Fuente: Instituto Nacional de Estadística, INE. Encuesta Nacional de Condiciones de Vida, ENCOVI-2006

Distribución de la Pobreza

DEPARTAMENTO DE HUEHUETENANGO: CARACTERÍSTICAS DEMOGRÁFICAS DE LA POBLACIÓN POR DISTRIBUCIÓN DE LA POBREZA. AÑO 2006 (EN PORCENTAJE)

Características	Población total	Niveles de pobreza			No pobres
		Todos los pobres	Pobres extremos	Pobre no extremos	
Total departamento	100.0	100.0	100.0	100.0	100.0
Sexo	100.0	100.0	100.0	100.0	100.0
Hombre	46.4	46.4	46.5	46.4	46.5
Mujer	53.6	53.6	53.5	53.6	53.5
Grupo étnico	100.0	100.0	100.0	100.0	100.0
Indígena	58.1	68.8	65.6	70.2	31.8
No indígena	41.9	31.2	34.4	29.8	68.2
Posición en el hogar	100.0	100.0	100.0	100.0	100.0
Jefe o jefa del hogar	18.1	15.6	12.9	16.8	24.2
Esposo (a) o cónyuge	12.6	11.4	11.6	11.3	15.6
Hijo (a)	52.6	55.1	55.2	55.1	46.2
Otro miembro del hogar	16.7	17.9	20.3	16.8	13.9
Jefatura del hogar	100.0	100.0	100.0	100.0	100.0
Jefe hombre	73.5	76.5	90.3	71.8	68.6
Jefe mujer	26.5	23.5	9.7	28.2	31.4
Estado conyugal	100.0	100.0	100.0	100.0	100.0
Soltero (a)	38.6	40.0	42.5	38.9	35.6
Casados o unidos (as)	54.9	53.8	51.1	55.0	57.2
Separados (as)	2.5	2.1	3.5	1.5	3.4
Viudos o divorciados (as)	4.0	4.1	2.8	4.6	3.8
Grandes grupos de edad	100.0	100.0	100.0	100.0	100.0
0 - 14	46.1	49.9	51.4	49.3	36.5
15 - 64	49.5	46.3	45.2	46.8	57.3
65 y más	4.5	3.8	3.4	3.9	6.2

Fuente: Instituto Nacional de Estadística, INE. Encuesta Nacional de Condiciones de Vida, ENCOVI-2006

Educación



DEPARTAMENTO DE HUEHUETENANGO: INDICADORES BÁSICOS DE COBERTURA DE SERVICIO EDUCATIVO POR SEXO SEGÚN TASAS DE ESCOLARIDAD. AÑO 2008 (en porcentaje)

Indicadores básicos de cobertura de servicios educativo	Año 2008		
	Total	Hombres	Mujeres
TASAS DE ESCOLARIDAD			
Nivel primaria			
Tasa bruta de escolaridad	111,72	118,01	105,47
Tasa neta de escolaridad	92,37	96,17	88,60
Tasa neta de admisión	64,63	66,77	62,47
Nivel básico			
Tasa bruta de escolaridad	33,07	36,49	29,79
Tasa neta de escolaridad	18,96	20,88	17,11
Tasa neta de admisión	9,71	10,43	9,00
Nivel diversificado			
Tasa bruta de escolaridad	16,95	17,65	16,31
Tasa neta de escolaridad	10,37	10,69	10,07
Tasa neta de admisión	5,62	5,72	5,52
SOBREVIVENCIA Y RENDIMIENTO ESCOLAR			
Nivel primaria			
Tasa de aprobación	85,82	85,64	86,01
Tasa de reprobación	14,18	14,36	13,99
Tasa de deserción	5,71	5,84	5,57
Tasa de retención	94,29	94,16	94,43
Nivel básico			
Tasa de aprobación	75,04	73,77	76,53
Tasa de reprobación	24,96	26,23	23,47
Tasa de deserción	7,71	8,26	7,06
Tasa de retención	92,29	91,74	92,94
Nivel diversificado			
Tasa de aprobación	79,55	78,00	80,99
Tasa de reprobación	20,45	22,00	19,01
Tasa de deserción	0,65	3,14	-1,80
Tasa de retención	99,35	96,86	101,80

Fuente: Ministerio de Educación, Anuario Estadístico 2008



Turismo

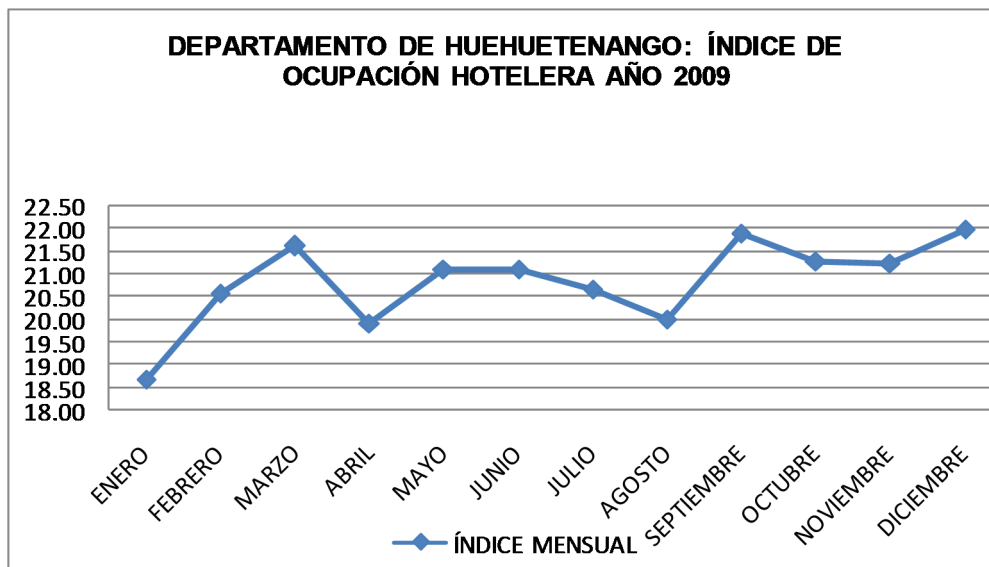
DEPARTAMENTO DE HUEHUETENANGO: OFERTA TOTAL DE ESTABLECIMIENTOS DE HOSPEDAJE, 2008-2009.

Variaciones			
2008	2009	Absoluta	Relativa
187	189	2	1.1 %

Fuente: Cuestionario Hotelero, COH-9 OCUPATUR

ÍNDICE DE OCUPACIÓN HOTELERA 2009

En esta serie se observa el índice de ocupación hotelera el cual ha ido variando mes por mes.



Fuente: Sección de Estadística, -INGUAT-.

SALUD - IGSS

Afiliados

DEPARTAMENTO DE HUEHUETENANGO: POBLACIÓN AFILIADA AL IGSS, SEGÚN DIFERENTES PROGRAMAS. AÑOS 2005-2007.

Programas	Años		
	2005	2006	2007
De Accidentes	14,580	14,835	16,766
De enfermedad y maternidad	14,580	14,835	16,766
De IVS(*)	9,172	9,411	11,094

(*) El Programa de Invalidez, Vejez y Supervivencia, no incluye trabajadores presupuestados del Estado.

Fuente: Memoria de labores, IGSS. Años, 2005 al 2007.



Patronos

DEPARTAMENTO DE HUEHUETENANGO: PATRONOS FORMALMENTE INSCRITOS AL IGSS AÑOS 2005-2007.

Patronos Inscritos	Años		
	2005	2006	2007
Total	958	1,102	1,186
Activos	906	1,049	1,133
Suspensos	52	53	53

Fuente: Memoria de labores, IGSS años 2004 al 2006

En el departamento de Huehuetenango se observa un incremento anual de la cantidad de patronos formalmente inscritos.



Salud

Morbilidad Prioritaria (primeras consultas)

DEPARTAMENTO DE HUEHUETENANGO: VEINTE PRIMERAS CAUSAS DE MORBILIDAD GENERAL. AÑO 2007

Del total de consultas atendidas: 8.35 por Rinofaringitis Aguda

No.	Tipo de enfermedad	Frecuencia		Total
		Masculina	Femenina	
1	Rinofaringitis Aguda (resfrio)	4,960	25,642	30,602
2	Parasitosis Intestinal	16,801	13,897	30,698
3	Amigdalitis aguda no especificada	7	11,931	11,938
4	Anemia de tipo no especificada	0	4,960	4,960
5	Infección de vías urinarias	11,659	2,732	14,391
6	Gastritis no especificada	10,501	3,410	13,911
7	Infecciones respiratorias agudas	6,124	4,773	10,897
8	Diarreas	4,298	4,022	8,320
9	Cefalea	5,909	2,052	7,961
10	Dermatitis no especificada	4,642	3,264	7,906
11	Amebiasis no especificada	4,596	3,236	7,832
12	Escabiosis	4,260	3,227	7,487
13	Otitis media no especificada	4,075	2,753	6,828
14	Otros trastornos no especificados	5,364	112	5,476
15	Conjuntivitis no especificada	3,106	2,256	5,362
16	Artritis no especificada	3,300	1,954	5,254
17	Infección intestinal bacteriana	2,351	1,946	4,297
18	Micosis no especificada	2,219	1,341	3,560
19	Cefalea debido a tensión	2,598	882	3,480
20	Trastorno de la piel y el tejido	1,823	1,310	3,133
	RESTO DE CAUSAS	71,898	38,998	110,896
	TOTAL DE CAUSAS	231,946	134,698	366,644

Fuente: Memoria anual de Vigilancia Epidemiológica 2007. Ministerio de Salud Pública y Asistencia Social.

Salud

DEPARTAMENTO DE HUEHUETENANGO. DIEZ PRIMERAS CAUSAS DE MORBILIDAD INFANTIL. AÑO 2007

No.	Tipo de Enfermedad	No. de casos
1	Rinofaringitis aguda	12,045
2	Amigdalitis aguda no especificada	2,206
3	Dermatitis no especificada	1,713
4	Parasitismo intestinal	1,123
5	Escabiosis	1,107
6	Otitis media no especificada	926
7	Anemia de tipo no especificada	739
8	Amebiasis, no especificada	706
9	Trastornos de la piel y del tejido subcutáneo no especificado	633
10	Conjuntivitis no especificada	629
	RESTO DE CAUSAS	14,238
	TOTAL DE CAUSAS	36,065



Fuente: Memoria anual de Vigilancia Epidemiológica 2007. Ministerio de Salud Pública y Asistencia Social.

DEPARTAMENTO DE HUEHUETENANGO: TIPO DE SERVICIO DE SALUD. AÑO 2007

Tipo de Servicio	Total
Hospitales (total)	2
- Distritales	1
- Departamentales	1
Centros de salud tipo "A"	2
Centros de salud tipo "B"	17
Puestos de salud	73
Maternidades cantonales	2
Centros de urgencias 24 horas	7
Centros comunitarios	211
Prestadoras de servicios	15
Administradoras de servicios	1
No. Unidades notificadoras	119

Fuente: Memoria anual de Vigilancia Epidemiológica 2007. Ministerio de Salud Pública y Asistencia Social.



Glosario

Concepto	Definición
Centro de salud	Se define como la estructura física y funcional que permite el adecuado desarrollo de la atención primaria de salud. Tiene una amplia área de cobertura poblacional y en el mismo se cuenta con personal médico, paramédico y técnico.
Cultivos anuales o temporales	Son aquellos cuyo ciclo de crecimiento es menor de un año, a veces sólo de unos meses y tienen que ser nuevamente sembrados o plantados después de la cosecha. También los que permanecen en el campo más de un año y al cosecharlos se destruye la planta.
Cultivos permanentes y semipermanentes	Son cultivos que ocupan la misma tierra durante varios años y no necesitan ser plantados nuevamente después de cada cosecha. Ejemplo: café, piña, caña de azúcar.
En rastrojo	Extensión de tierra dedicada a siembras temporales, pero se ha dejado de sembrar por un período menor de un año y son visibles restos de plantas sembradas.
Divorcio	Es la disolución jurídica definitiva de un matrimonio, es decir, separación del hombre y de la mujer que confiere a las partes del derecho a contraer nuevas nupcias según disposiciones civiles, religiosas o de otra clase, de acuerdo con las leyes de cada país.
Enfermedades no transmisibles	Es cualquier enfermedad causada por un agente infeccioso o por sus productos tóxicos, desde un huésped infectado o un reservorio inanimado o un huésped susceptible. Estas enfermedades son de notificación obligatoria. Son aquellas enfermedades que se originan por factores ambientales y genéticos del paciente y no se corre con el peligro de contagio.
Enfermedades transmisibles	
Índice de brecha de pobreza	Muestra la insuficiencia promedio en el consumo de los pobres respecto de la línea de pobreza, tomando en cuenta la proporción de la población pobre en la población total. Este índice permite calcular el valor de la brecha de pobreza o sea la suma total de quetzales que necesitaría transferir a los pobres para que puedan consumir el valor de la línea de pobreza persona año, sin tener en cuenta costos de transacción, de administración, de filtración, etc.
Índice de severidad	Indica que todos los pobres por debajo de la línea de pobreza no son igualmente pobres. En otras palabras, nos dice que todas estas personas no están a igual distancia de la línea de pobreza, y por tanto qué tan desigual es la población que se encuentra por debajo de la línea de pobreza o qué tan desiguales son los consumos promedios entre los pobres.
Matrimonio	Se refiere a la frecuencia, características de las uniones, legales y/o consensuales, en una población
Morbilidad	Estudio de las enfermedades de una población.
Nacimiento	Es la expulsión o extracción completa del cuerpo de la madre (independientemente de la duración del embarazo), como producto de la concepción y que después de la separación respira o manifiesta cualquier otro signo de vida.
Personas desocupadas ocultas	Personas que no tenían trabajo en la semana de referencia, no buscaban pero estarían dispuestos a trabajar bajo determinadas circunstancias.
Población en edad de trabajar	Según las normas internacionales es aquella población que está apta en cuanto a edad para ejercer funciones productivas. Para la presente publicación se consideró a la población en edad de trabajar a partir de los 10 años de edad.
Población económicamente activa	Todas las personas de 10 años y más de edad que en la semana de referencia realizaron algún tipo de actividad económica (estaban trabajando o tenían trabajo) y las personas que estaban disponibles para trabajar y hacen gestiones para encontrar un trabajo (desempleados). Se incluye también las personas que durante la semana de referencia no buscaron trabajo activamente por razón de mercado pero estaban dispuestas a iniciar un trabajo de forma inmediata.
Población ocupada	Todas las personas de 10 años y más que dijeron haber trabajado por lo menos 1 hora, durante la semana de referencia, o bien, que tenían un trabajo del cual estuvieron ausentes por razones circunstanciales como enfermedad, licencias, vacaciones, etc.
Población en subempleo visible	Conjunto de personas que trabajan involuntariamente menos de la jornada normal en su ocupación principal (40 horas a la semana en el sector público y 48 horas a la semana en el sector privado) y que desean trabajar más horas y están disponibles para hacerlo.
Población desocupada abierta activa	Personas de 10 años y más que sin estar ocupados en la semana de referencia, buscaron en las últimas cuatro semanas activamente un trabajo y tenían disponibilidad inmediata.

Glosario

Concepto	Definición
Población desocupada abierta pasiva	Personas de 10 años y más que en el período de referencia no tenían trabajo ni buscaron trabajo en las últimas cuatro semanas pero sí en los últimos doce meses. Desean trabajar pero no buscaron por razones de mercado y al momento de la encuesta tenían disponibilidad inmediata.
Población desocupada abierta total	Personas de 10 años y más que sin estar ocupados la semana de referencia, buscaron trabajar y tenían disponibilidad inmediata para hacerlo. Se incluyen en esta categoría a las personas que no buscaron activamente trabajo por razones de mercado, mal tiempo o esperan respuesta a solicitudes de trabajo.
Población económicamente inactiva	Conjunto de personas de 10 años y más, no clasificados como ocupados o como desocupados en la semana de referencia.
Población desocupada total agregada	Es el conjunto de personas de 10 años y más de edad compuesto por la población desocupada abierta total más los desempleados ocultos.
Pobreza extrema	Todas las personas que se ubican por debajo de la línea de pobreza extrema o sea por debajo Q. 3,206 persona año. Estas personas viven en condiciones de indigencia al no poder cubrir el costo mínimo de los alimentos de subsistencia.
Pobreza general	Se consideró en este grupo a todas las personas cuyos consumos no alcanzan a cubrir el valor de la línea de pobreza general, estimada en Q. 6,574 persona año. Esta categoría esta conformada por la suma de los pobres extremos y los no extremos. En estas condiciones estarían todas aquellas personas que no alcanzan a cubrir los gastos mínimos en alimentos y en no alimentos. (Pobreza general = pobreza extrema + pobreza no extrema)
Puesto de salud	Es un área restringida de cobertura médica poblacional, donde se brindan atenciones menores médicas. Cuenta con personal paramédico.
Tasa bruta de escolaridad	Establece una relación entre la inscripción inicial total sin distinción de edad, y la población que, según los reglamentos nacionales, debería estar siendo atendida. Se calcula regularmente por cada cien estudiantes. Su periodicidad es anual. Proporciona el porcentaje de alumnos de todas las edades que se encuentran inscritos en un Nivel Educativo, independientemente de la edad con relación a la población en la edad oficial para dicho nivel.
Tasa neta de escolaridad	Es la relación que existe entre la parte de la inscripción inicial que se encuentra en la edad escolar oficial; para Nivel Primario: Primaria de niños, la población corresponde a la franja de 7 a 12 años y la población en edad escolar de 7 a 12 años. Se calcula regularmente por cada cien estudiantes. La periodicidad es anual.
Tasa de aprobación	Es la proporción de alumnos aprobados, en un determinado grado, de un nivel educativo en un año t, con relación a los alumnos que llegaron al final del grado, del mismo nivel educativo.
Tasa de deserción	Es el porcentaje de los alumnos y alumnas de un determinado grado, que abandona el sistema educativo sin haber culminado sus estudios. Se calcula regularmente por cada cien estudiantes. Su periodicidad es anual.
Tasa de reprobación	Es la proporción de alumnos reprobados, en un determinado grado, de un Nivel Educativo en un año t, con relación a los alumnos que llegaron al final del grado, del mismo Nivel Educativo.
Tasa de retención	Es la relación entre la inscripción inicial y la inscripción final en el mismo año o ciclo escolar. Se calcula regularmente por cada cien estudiantes.

DEPARTAMENTO DE COORDINACIÓN REGIONAL, DIRECTORIO TELEFONICO DELEGACIONES DEPARTAMENTALES

DELEGACION	CARGO	NOMBRES	DIRECCION	TELEFONO
Jefatura Depto.	Jefa de Departamento	Inga. Flor de María Hernández Soto	8 calle 9-55 Zona 1, Central INE, Oficina 201	22320939
Jefatura Depto.	Secretaría	Karla Yojana Carranza Sánchez		
Jefatura Depto.	Técnico en Informática	Santos Geovanny Puluc		
REGION I	Coordinador Regional	Lic. Edgar Amílcar Picón	8 calle 9-55 Zona 1, Central INE, Oficina 201	22320939
Guatemala	Delegado Departamental	Aníbal García Lemus		
	Auxiliar Departamental	Ricardo Grajeda		
	Auxiliar Departamental			
REGION II	Coordinador Regional	Lic. Luis David Caal	Sede Delegación de Alta Verapaz	
Alta Verapaz	Delegado Departamental	Dafne Enríquez de Milian	Edificio de Gobernación 2do. Nivel, Cobán	79513655
	Técnico en Informática	Carlos Aroldo Meza		
	Auxiliar Departamental	Victor Cabnal Xol		
Baja Verapaz	Delegado Departamental	Carlos Solís Marroquín	4a. Calle 7-69 zona 1, Salamá	79402209
	Auxiliar Departamental	Eldin Hiram Bendfeldt Reyes		
REGION III	Coordinador Regional	Licda. Karen Tobar de Aceituno	Sede Delegación de Zacapa	
Zacapa	Delegado Departamental	Flor de María González Pineda	16 calle y 13 avenida zona 3, Centro de Gobierno, Zacapa	79412506
	Técnico en Informática	Juan Manuel Chew		
	Auxiliar Departamental	Diana Gissela Fajardo Arango		
El Progreso	Delegado Departamental	Edna Judith Saavedra	El Bordo, Barrio Las Joyas, Guastatoya, El Progreso	79451422
	Auxiliar Departamental	Hector Samuel Coronado		
Izabal	Delegado Departamental	Emma Leticia Sosa	13 Calle y 6ta. Avenida Puerto Barrios Izabal, Edificio Leal, Oficina No. 2, 2do. Nivel	79487924
	Auxiliar Departamental	Gloria Elva Hernández		
Chiquimula	Delegado Departamental	Adal Isaías Sagastume	3a. Calle 9-01 zona 1, local No. 09, 2do. Nivel, Chiquimula	79422417
	Auxiliar Departamental	Isaías Fernando Méndez Méndez		
REGION IV	Coordinador Regional		Sede Delegación de Jutiapa	
Jutiapa	Delegado Departamental	Dolores Ninette Sandoval Rivera	6 calle 1-45 zona I	78441579
	Auxiliar Departamental	Elisa Matilde Schlenker		
Jalapa	Delegado Departamental	Mario Alejandro Sandoval	1a. Av. 0-29, zona I Barrio Chipilapa, Jalapa	79220368
	Auxiliar Departamental	Gloria Isabel Morales Salazar		
Sta. Rosa	Delegado Departamental	Mario Rolando López Gonzalez	1a. Av. "A" 3-37 zona 4, Barrio la Parroquia, Santa Rosa	78865591
	Auxiliar Departamental	Zicry Arana López		
REGION V	Coordinador Regional	Licda. Silvia Rossana Guerra	Sede Delegación de Sacatepéquez	
Sacatepéquez	Delegado Departamental	Miguel Angel González	7a. Av. Norte No.69, Consejo Reg. De Desarrollo	78323455
	Auxiliar Departamental	María Eugenia Ubedo de Girón		
	Técnico en Informática			
Chimaltenango	Delegado Departamental	José Antonio López	2da. Calle 1-48 zona 1, Chimaltenango	78393125
	Auxiliar Departamental			
Escuintla	Delegado Departamental	Lariza Maribel Romero	11 Calle 5-73 zona 1, Escuintla	78881384
	Auxiliar Departamental	Mynor Roberto Santos Felix		
REGION VI	Coordinador Regional	Licda. Cilinia de Guzmán	Sede Delegación de Quetzaltenango	
Quetzaltenango	Delegado Departamental	Licda. Teresina Liany de Roldan	6a calle 8-46 zona I, Quetzaltenango	77614855
	Auxiliar Departamental	Jenner Jesús Hurtado Girón		
	Técnico en Informática	Marco Aurelio Ochoa Balcazar		
Sololá	Delegado Departamental	Johanna Batz Caceres	12 calle 7-52 zona 2, Barrio San Bartolo	77623423
	Auxiliar Departamental	María Elena Vasquez		
Totonicapán	Delegado Departamental	Lic. Rolando Amezcuita	Palacio Municipal, Of. # 07	77661080
	Auxiliar Departamental	Marta Eugenia Menchu		
Suchitepéquez	Delegado Departamental	Luis García Reyna	Edif. Oficentro 4a. Av. 3-55 zona 1, Mazatenango	78724005
	Auxiliar Departamental	Johans Ivan Hernández González		
	Cotizador IPC	Valeriano Navichoc		
Retalhuleu	Delegado Departamental	Marco Bargioni Góngora Benitez	7a. Avenida 5-10 zona 1, Edificio Reyes 2do. Nivel	77716378
	Auxiliar Departamental	Carlos Humberto Pardo Alfonso		
San Marcos	Delegado Departamental	Clemencia Antonia Ramirez	11 calle 7a. Av. "A" zona 2, Complejo Municipal 2 Nivel	77602045
	Auxiliar Departamental	Carolina Del Rosario Rosales		
REGION VII	Coordinador Regional	Lic. Jorge Alberto Ibañez	Sede Delegación de Quiché	
Quiché	Delegado Departamental	Johnny Randolfo Girón Girón	5ta. Calle 3-10 zona 1, 3er. Nivel, Local 16, Cooperativa Sta. Cruz R.L.. Quiché	77554101
	Técnico en Informática	Carlos Marroquin Quiñonez		
Huehuetenango	Delegado Departamental	Jessica Gabriela Galindo	2da. Calle 3-16 zona I, Edif. Altuve 2do. Nivel, Huehuetenango	77649097
	Auxiliar Departamental	María del Pilar Velásquez		
REGION VIII	Coordinador Regional		Sede Delegación de Petén	
El Petén	Delegada Departamental	Suani Evelyn Rodríguez Baldizón	Calle La Unión Flores	78675170
	Técnico en Informática	Oscar Ruben Pop		

MIEMBROS DE JUNTA DIRECTIVA

Ministerio de Economía -MINECO-**Miembro Titular**

Lic. Erick Coyoy
Ministro

Miembro Suplente

Lic. Abel Francisco Cruz Calderón
Viceministro

Ministerio de Finanzas Públicas - MINFIN-**Miembro Titular**

Lic. Édgar Alfredo Balsells Conde
Ministro

Miembro Suplente

Licda. Melida Del Carmen Chew de Calderon
Viceministro

Ministerio de Agricultura, Ganadería y Alimentación**-MAGA -****Miembro Titular**

Ingeniero Mario Aldana
Ministro

Miembro Suplente

Dra. Carmen Sandoval
Viceministro de Ganadería

Ministerio de Energía y Minas –MEM-**Miembro Titular**

Ing. Romeo Augusto Rodríguez Menéndez
Ministro

Miembro Suplente

Ing. Alfredo Pokus Yaquián
Viceministro

Secretaría de Planificación y Programación de la Presidencia - SEGEPLAN -**Miembro Titular**

Dra. Karin Slowing
Secretario General

Miembro Suplente

Licda. Vivian Lemus
Subsecretaría de Políticas Globales

Banco de Guatemala –BANGUAT-**Miembro Titular**

Licda. María Antonieta de Bonilla
Presidente

Miembro Suplente

Lic. Julio Roberto Suárez
Vicepresidente

Representante Universidad de San Carlos de Guatemala**Representante Titular**

Ing. Murphy Olimpo Paíz

Representante Suplente

Lic. Oscar René Paniagua Carrera

Representante de las Universidades Privadas**Representante Titular****PENDIENTE****Comité Coordinador de Asociaciones Agrícolas, Comerciales, Industriales y Financieras - CACIF –****Representante Titular**

Lic. Hermann Federico Girón Détery

Representante Suplente

Lic. José Haroldo Zaldívar Guzmán
Representante Suplente

Instituto Nacional de Estadística –INE-

Ing. Marciano Castillo González

Gerente INE

Lic. Jaime Mejía Salguero

Subgerente Técnico INE

Licda. Irma Yolanda Rodríguez de Lara
Subgerente Administrativa-financiera INE

DIRECTORIO INSTITUTO NACIONAL DE ESTADÍSTICA -INE-

Ing. Marciano Castillo González

Gerente

Licda. Irma Yolanda Rodríguez de Lara

Subgerente Administrativa-Financiera

Lic. Jaime Roberto Mejía Salguero

Subgerente Técnico

Ing. Marcial Corado Recinos

Director Censos y Encuestas

Lic. Carlos Alberto Ortiz Morales

Jefe Departamento de Análisis Estadístico

Hugo Elizardo Rivas Portillo

Nelson Augusto Santa Cruz López

Analistas Profesionales

German Oswaldo Coloch

Marvin Isaac Reyes

Tec . Profesional en Informática



Instituto Nacional de Estadística

8 calle 9-55 zona 1, Edificio América
Ciudad de Guatemala

Teléfono: (502) 22327241, 22323405

Centro Nacional de Información Estadística:

8 calle 9-55 zona 1, Edificio América
Ciudad de Guatemala

Teléfono: (502) 22327241, 22323405

¡Estamos en la web!

<http://www.ine.gob.gt>
