

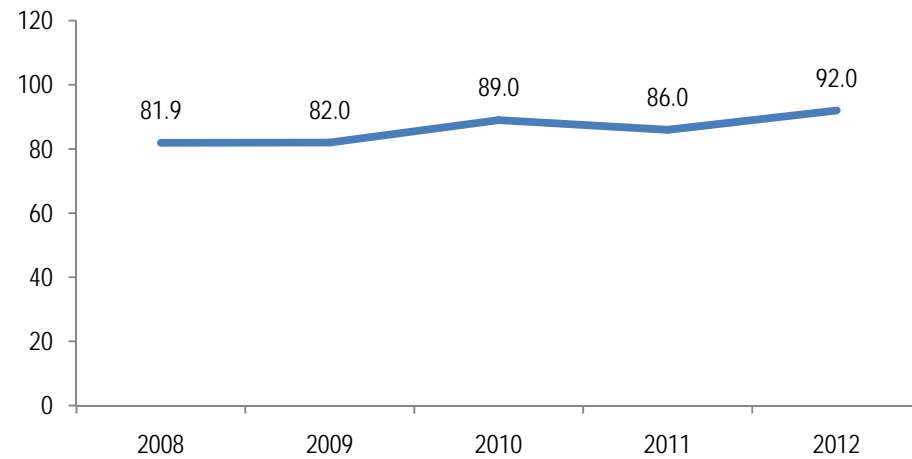
Seguimiento Plan Operativo Anual

Junio 2013

Artículo 10 Numeral 5

Dirección de Planificación
Director a.i: María Eugenia Guzmán Chete
Responsable de actualizar la información: Dan Monzón
Fecha de última actualización: 5 de cada mes.
Fuentes: Informe de gestión mensual, enero-junio 2013;
Informe cuatrimestral, período 2008-2012

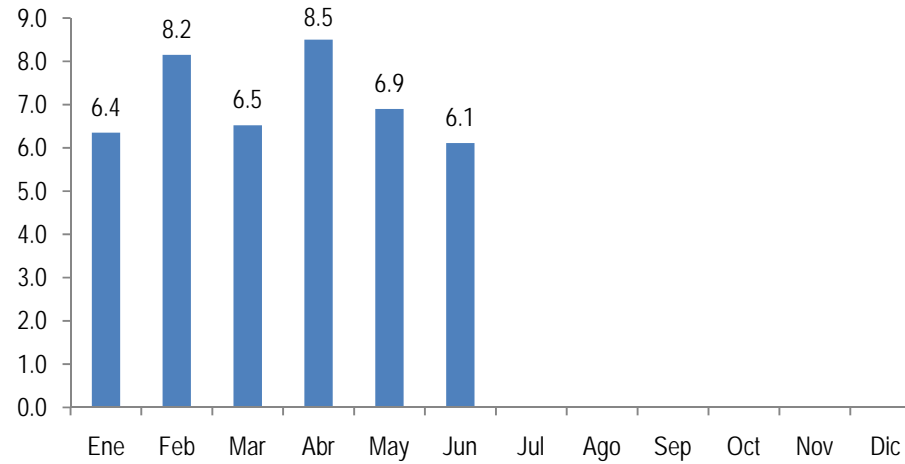
Porcentaje de ejecución física
Serie histórica
Al 31 de diciembre de cada año



Porcentaje mensual de ejecución física

Año 2013

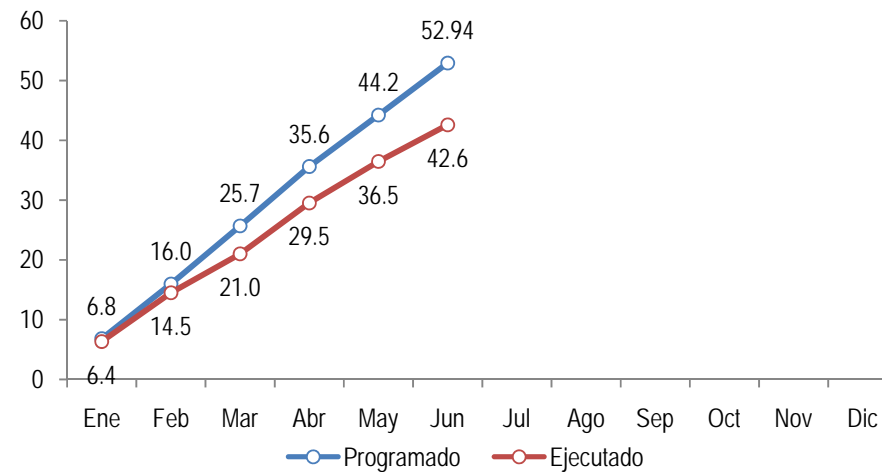
Al último día de cada mes



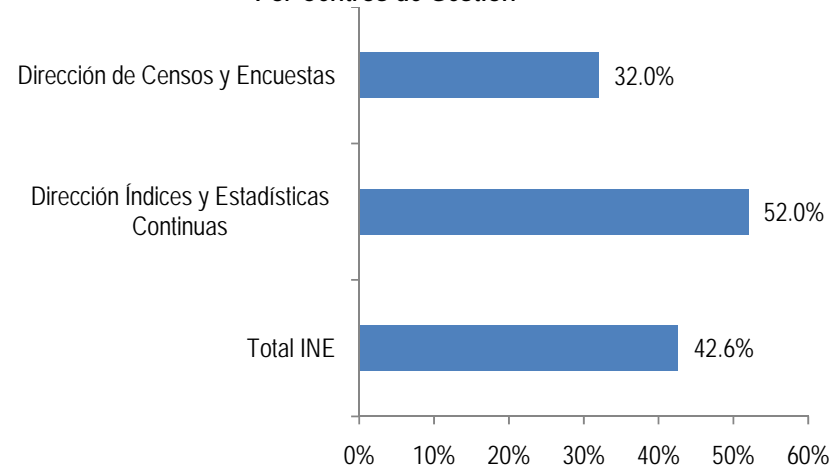
Porcentaje mensual acumulado de ejecución física y programada

Año 2013

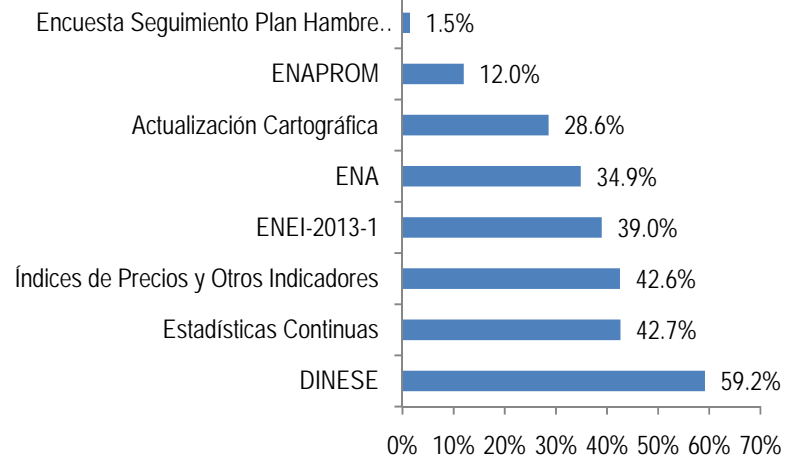
Al último día de cada mes



**Porcentaje de Ejecución Física
Al 30 de junio de 2013
Por Centros de Gestión**



**Porcentaje de Ejecución Física
Al 30 de junio de 2013
Por Metas Institucionales**



Avance de las Metas Institucionales
Al 30 de junio de 2013

Producto	Centro de Gestión	Resultados (Productos)	Porcentaje de avance
Servicios de Cartográfica Pre-censal y Censal (Actualización en gabinete)	Dirección de Censos y Encuestas	Digitalización de puntos y polígonos de lugares poblados (16.0 municipios), Generación de archivo digital por medio de escaneo (Sacatepéquez)	28.6%
Encuesta Nacional de Empleo e Ingresos - ENEI- 2013-1	Dirección de Censos y Encuestas	Recolección de datos en los sectores seleccionados (100% de Avance), Digitación de los datos recolectados 100.0%, Procesamiento de los datos 100.0% (Correspondiente a la ENEI-1)	39.0%
Encuesta Nacional Agropecuaria -ENA- 2013	Dirección de Censos y Encuestas	Planificación de la ENA (avance 93.55%), Rediseño de la muestra a 1500 segmentos.	34.9%
Encuesta Nacional de propósitos Múltiples -ENAPROM- Año 2013	Dirección de Censos y Encuestas	Recopilación de información sobre temáticas de interés actual (Avance 60.0%)	12.0%
Directorio Nacional Estadístico de Empresas -DINESE- (Actualización en Gabinete)	Dirección de Censos y Encuestas	Formulario electrónico, boletín electrónico y Documento sobre las políticas y uso de la información contenida en el DINESE (avance 100% pendiente de aprobación), Mantenimiento del DINESE (44.45% de avance)	59.2%
Encuesta Seguimiento Plan Hambre Cero	Dirección de Censos y Encuestas	Se esta dando seguimiento a la Gestión de los recursos financieros a través de la ampliación del espacio presupuestario.	1.50%
Producción de Estadísticas Continuas	Dirección de índices y Estadísticas Continuas	Violencia Intrafamiliar Publicación de Datos 2012 (Avance 92.5%), Faltas Judiciales Publicación 2012 (Avance 97.50%), Bibliotecas Publicación 2012 (97.50%), Estadísticas de Hechos Delictivos Publicación de Datos 2012 (Avance 87.0%), Estadísticas de Violencia Intrafamiliar Publicación 2012 (Avance 83.5%), Comercio Exterior Publicación 2012 (Avance 80.0%)	42.7%
Índices de Precios y Otros Indicadores	Dirección de índices y Estadísticas Continuas	Boletines, informes y presentaciones a los diferentes medios de comunicación, del IPC y CCBA y CCBV, del mes de junio.	42.6%