

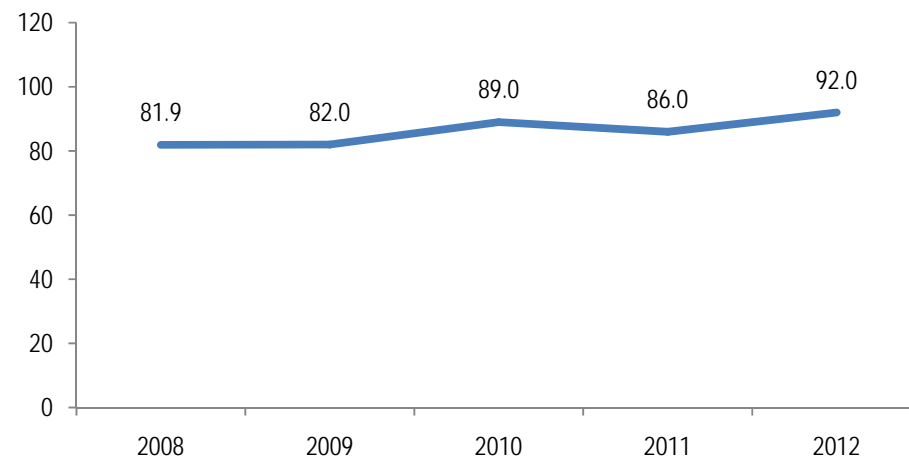
## Seguimiento Plan Operativo Anual

Julio 2013

Artículo 10 Numeral 5

Dirección de Planificación  
Director a.i.: María Eugenia Guzmán Chete  
Responsable de actualizar la información: Dan Monzón  
Fecha de última actualización: 5 de cada mes.  
Fuentes: Informe de gestión mensual, enero-julio 2013;  
Informe cuatrimestral, período 2008-2012

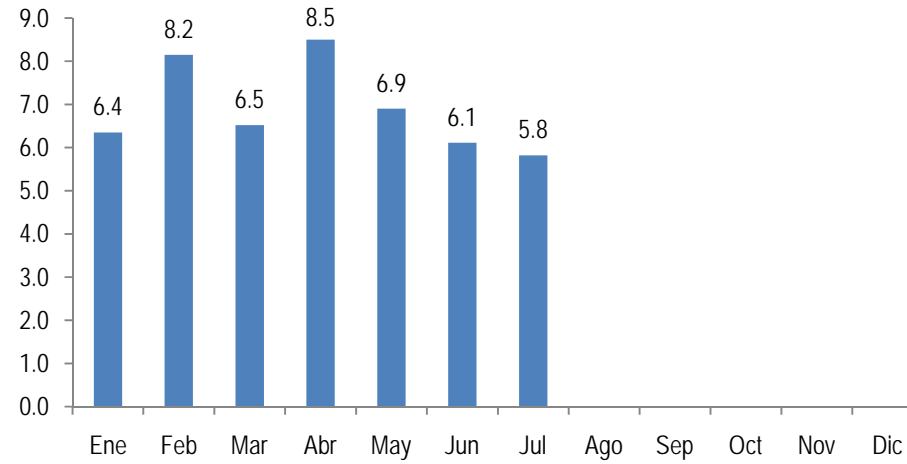
Porcentaje de ejecución física  
Serie histórica  
Al 31 de diciembre de cada año



Porcentaje mensual de ejecución física

Año 213

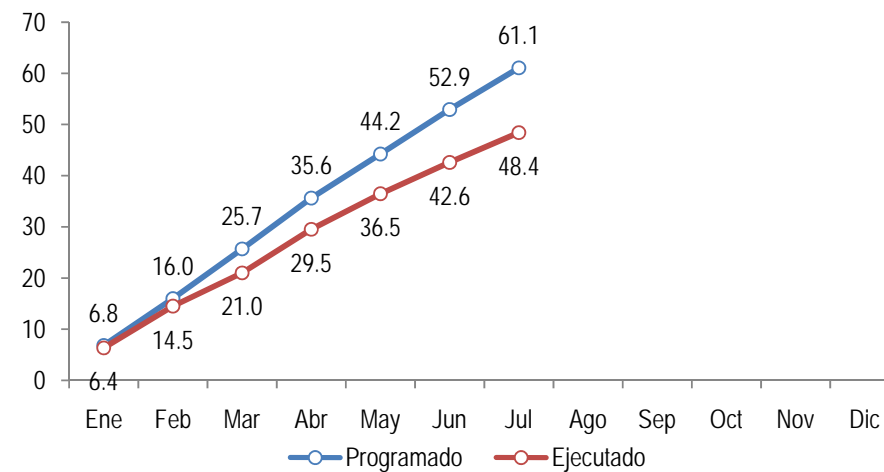
Al último día de cada mes



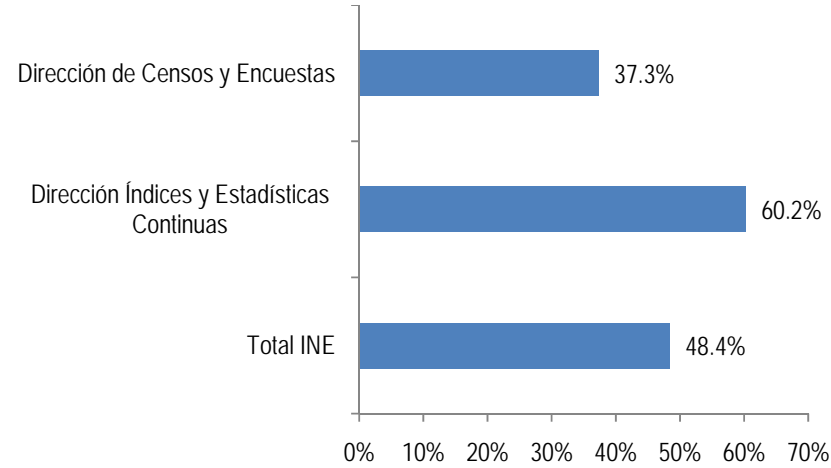
Porcentaje mensual acumulado de ejecución física y programada

Año 2013

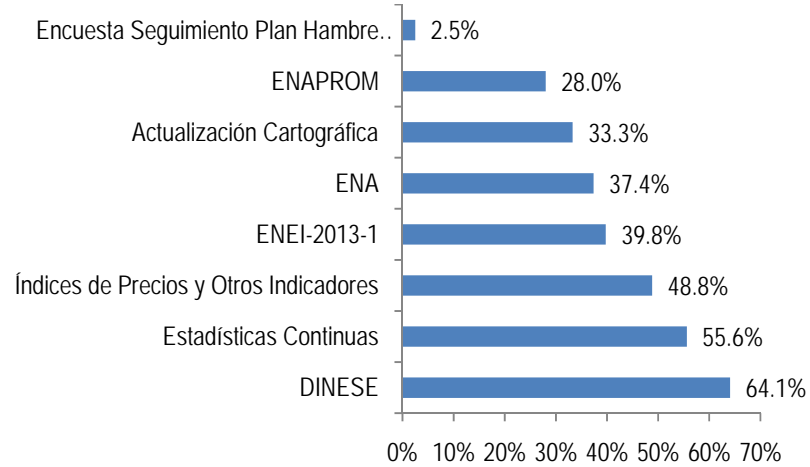
Al último día de cada mes



**Porcentaje de Ejecución Física  
Al 31 de julio de 2013  
Por Centros de Gestión**



**Porcentaje de Ejecución Física  
Al 31 de julio de 2013  
Por Metas Institucionales**



Avance de las Metas Institucionales  
Al 31 de julio de 2013

Producto	Centro de Gestión	Resultados (Productos)	Porcentaje de avance
Servicios de Cartográfica Pre-censal y Censal (Actualización en gabinete)	Dirección de Censos y Encuestas	Digitalización de puntos y polígonos de lugares poblados (18.5/32 municipios. Actualización Cartográfica de lugares poblados (Se esta trabajando el municipio de Villa Nueva con un avance de 33% del municipio)	33.3
Encuesta Nacional de Empleo e Ingresos - ENEI- 2013-1	Dirección de Censos y Encuestas	Recolección de datos en los sectores seleccionados (100% de Avance), Digitación de los datos recolectados 100.0%, Procesamiento de los datos (100.0% de avance) y análisis de las bases de datos 10% de avance. (Correspondiente a la ENEI-1)	39.8%
Encuesta Nacional Agropecuaria -ENA- 2013	Dirección de Censos y Encuestas	Planificación de la ENA (avance 98.25%), Levantamiento de los datos inicial el 1 de agosto al 30 de septiembre.	37.4%
Encuesta Nacional de propósitos Múltiples -ENAPROM- Año 2013	Dirección de Censos y Encuestas	Recopilación de información sobre temáticas de interés actual (Avance 80.0%), Propuesta de módulos (Avance 40.0%)	28.0%
Directorio Nacional Estadístico de Empresas -DINESE- (Actualización en Gabinete)	Dirección de Censos y Encuestas	Formulario electrónico, boletín electrónico y Documento sobre las políticas y uso de la información contenida en el DINESE (avance 100% pendiente de aprobación), Mantenimiento del DINESE (49.95% de avance)	64.1%
Encuesta Seguimiento Plan Hambre Cero	Dirección de Censos y Encuestas	En proceso el traslado de recursos financieros para el levantamiento de la encuesta.	2.50%
Producción de Estadísticas Continuas	Dirección de índices y Estadísticas Continuas	Faltas Judiciales Publicación 2012 (Avance 100.0%), Bibliotecas Publicación 2012 (Avance 100.0%), Estadísticas de Hechos Delictivos Publicación de Datos 2012 (Avance 88.0%), Estadísticas de Violencia Intrafamiliar Publicación 2012 (Avance 84.25%), Comercio Exterior Publicación 2012 (Avance 100.0%)	55.6%
Índices de Precios y Otros Indicadores	Dirección de índices y Estadísticas Continuas	Boletines, informes y presentaciones a los diferentes medios de comunicación, del IPC y CCBA y CCBV, del mes de julio.	48.8%