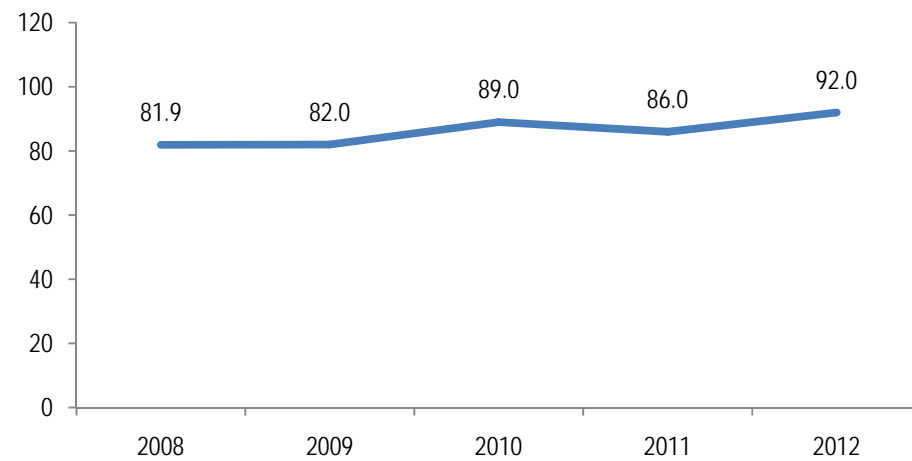


Seguimiento Plan Operativo Anual Mayo 2013

Artículo 10 Numeral 5

Dirección de Planificación
Directora: María Eugenia Guzmán Chete
Responsable de actualizar la información: Dan Monzón
Fecha de última actualización: 5 de cada mes.
Fuentes: Informe de gestión mensual, enero-mayo 2013;
Informe cuatrimestral, período 2008-2012

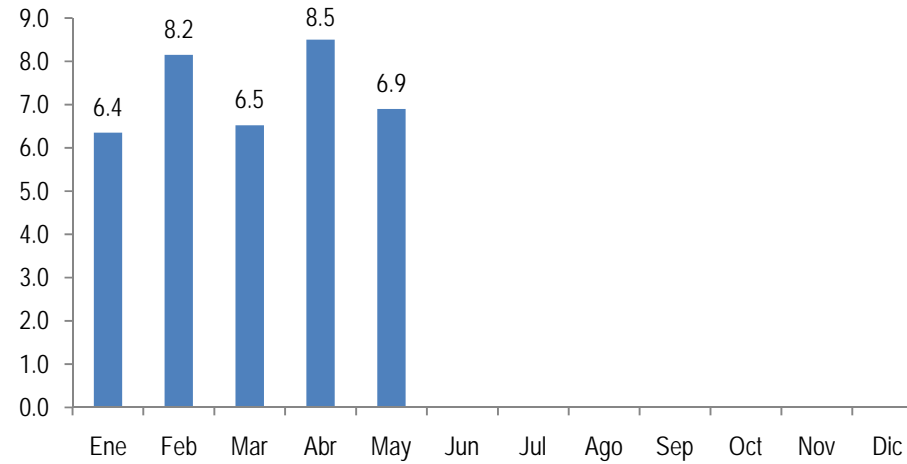
Porcentaje de ejecución física
Serie histórica
Al 31 de diciembre de cada año



Porcentaje mensual de ejecución física

Año 213

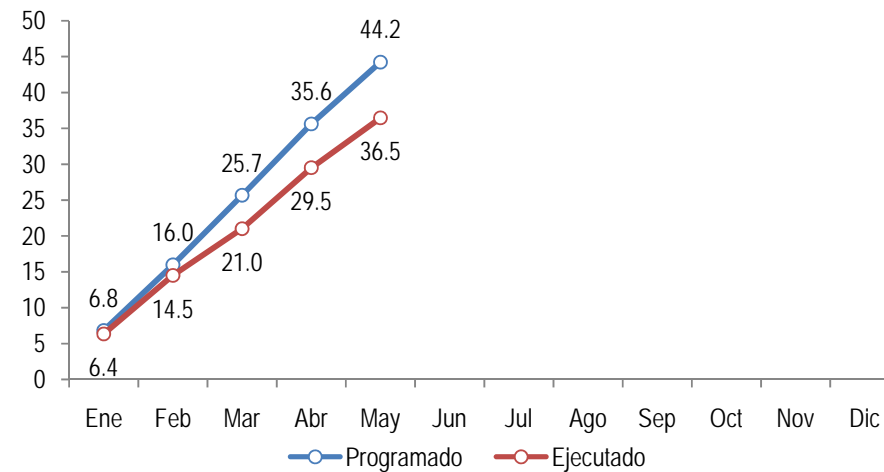
Al último día de cada mes



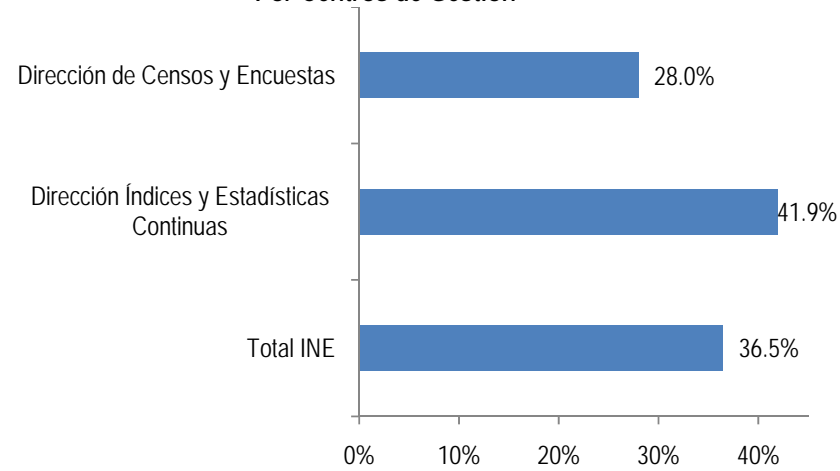
Porcentaje mensual acumulado de ejecución física y programada

Año 2013

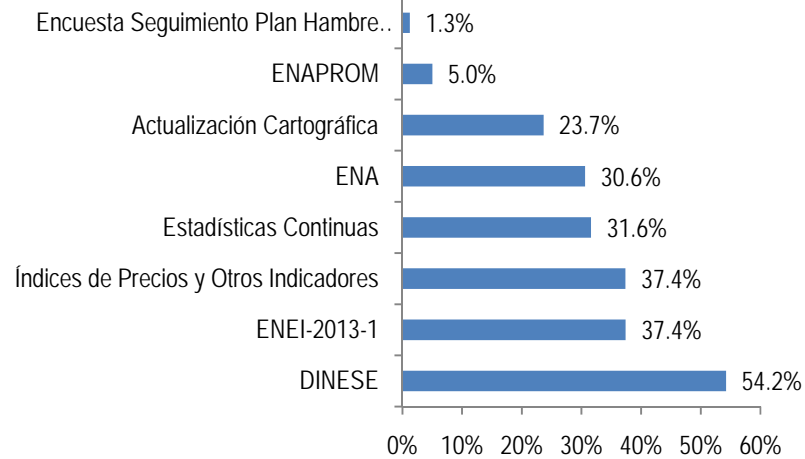
Al último día de cada mes



**Porcentaje de Ejecución Física
Al 31 de Mayo de 2013
Por Centros de Gestión**



**Porcentaje de Ejecución Física
Al 31 de mayo de 2013
Por Metas Institucionales**



Avance de las Metas Institucionales
Al 31 de mayo de 2013

Producto	Centro de Gestión	Resultados (Productos)	Porcentaje de avance
Servicios de Cartográfica Pre-censal y Censal (Actualización en gabinete)	Dirección de Censos y Encuestas	Digitalización de puntos y polígonos de lugares poblados (12.5 municipios), actualización cartográfica de lugares poblados (Amatitlán y Salamá)	23.7%
Encuesta Nacional de Empleo e Ingresos - ENEI- 2013-1	Dirección de Censos y Encuestas	Recolección de datos en los sectores seleccionados (100% de Avance), Digitación de los datos recolectados 45% (Correspondiente al 90% de la ENEI-1), Validación y Consistencia 5%.	37.4%
Encuesta Nacional Agropecuaria -ENA- 2013	Dirección de Censos y Encuestas	Planificación de la ENA (avance 80.5%), Rediseño de la muestra a 1500 segmentos.	30.6%
Encuesta Nacional de propósitos Múltiples -ENAPROM- Año 2013	Dirección de Censos y Encuestas	Recopilación de información sobre temáticas de interés actual (Avance 40.0%)	8.0%
Directorio Nacional Estadístico de Empresas -DINESE- (Actualización en Gabinete)	Dirección de Censos y Encuestas	Formulario electrónico, boletín electrónico y Documento sobre las políticas y uso de la información contenida en el DINESE (avance 100% pendiente de aprobación), Mantenimiento del DINESE (34.9% de avance)	54.2%
Encuesta Seguimiento Plan Hambre Cero	Dirección de Censos y Encuestas	Reuniones con la SESAN, se elaboraron ajustes al presupuesto.	1.25%
Producción de Estadísticas Continuas	Dirección de índices y Estadísticas Continuas	Violencia Intrafamiliar Publicación de Datos 2012 (Avance 92.5%), Estadísticas de Hechos Delictivos Publicación de Datos 2012 (Avance 74.0%), Estadísticas de Violencia Intrafamiliar (Avance 63.5%)	31.6%
Índices de Precios y Otros Indicadores	Dirección de índices y Estadísticas Continuas	Boletines, informes y presentaciones a los diferentes medios de comunicación, del IPC y CCBA y CCBV.	37.4%