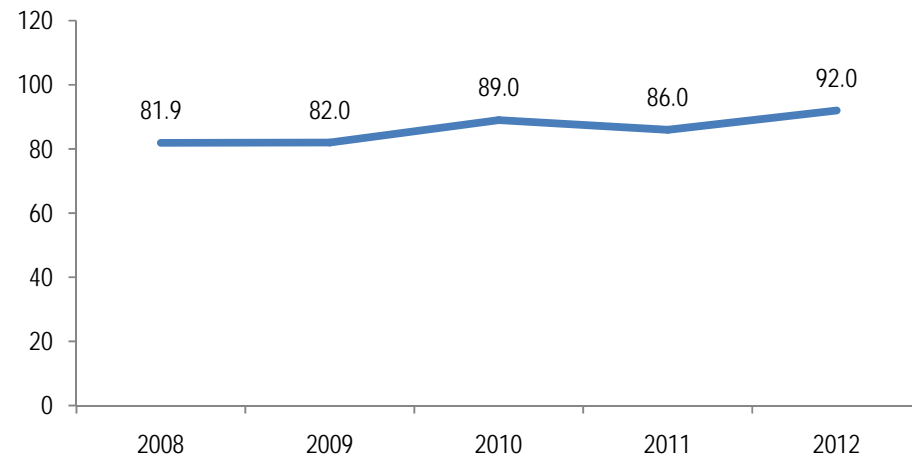


## Seguimiento Plan Operativo Anual Agosto 2013 Artículo 10 Numeral 5

Dirección de Planificación  
Director a.i.: María Eugenia Guzmán Chete  
Responsable de actualizar la información: Dan Monzón  
Fecha de última actualización: 15 de cada mes.  
Fuentes: Informe de gestión mensual, enero-agosto 2013;  
Informe cuatrimestral, período 2008-2012

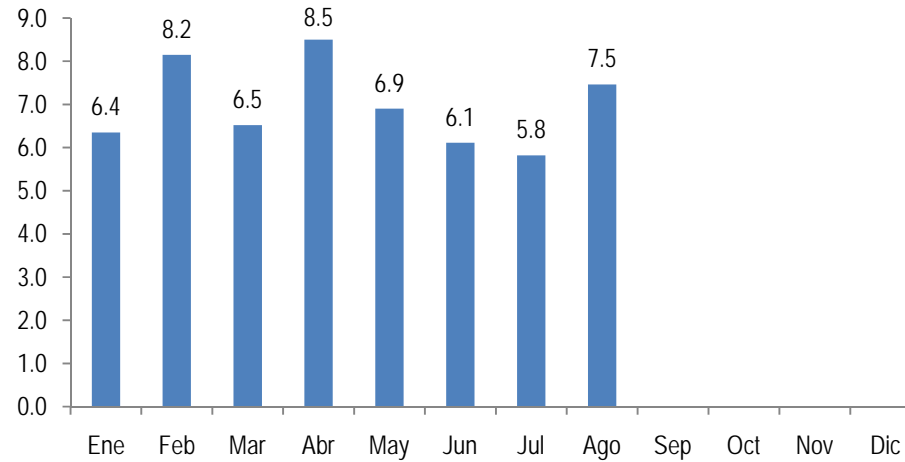
Porcentaje de ejecución física  
Serie histórica  
Al 31 de diciembre de cada año



Porcentaje mensual de ejecución física

Año 213

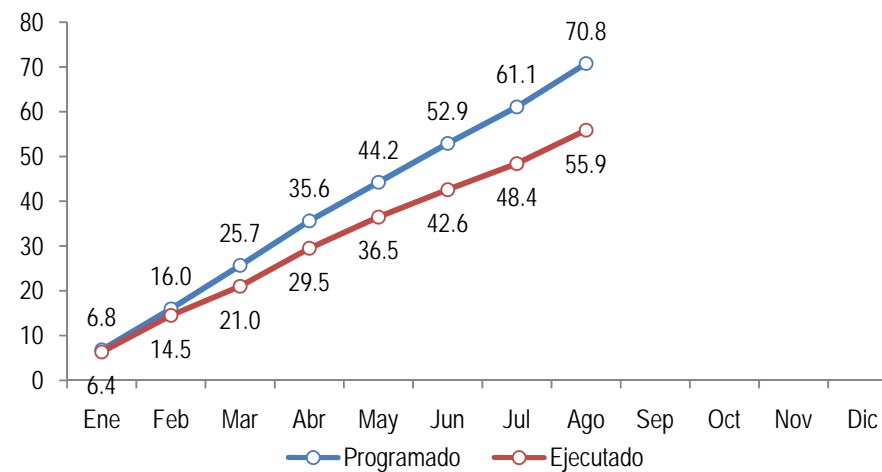
Al último día de cada mes



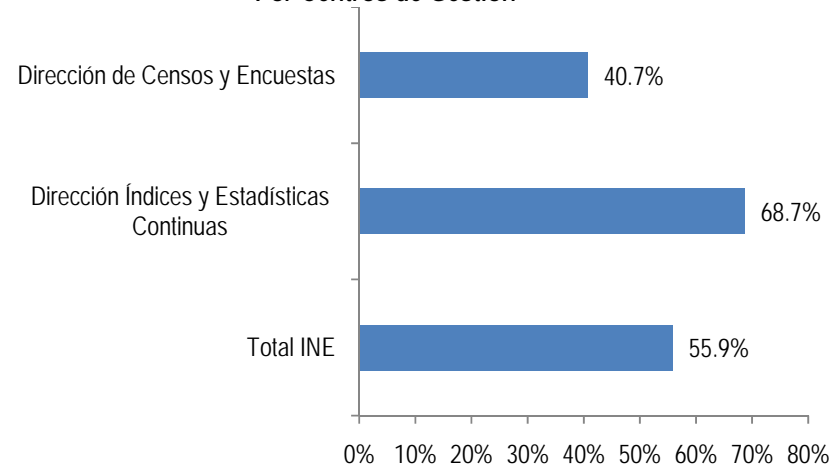
Porcentaje mensual acumulado de ejecución física y programada

Año 2013

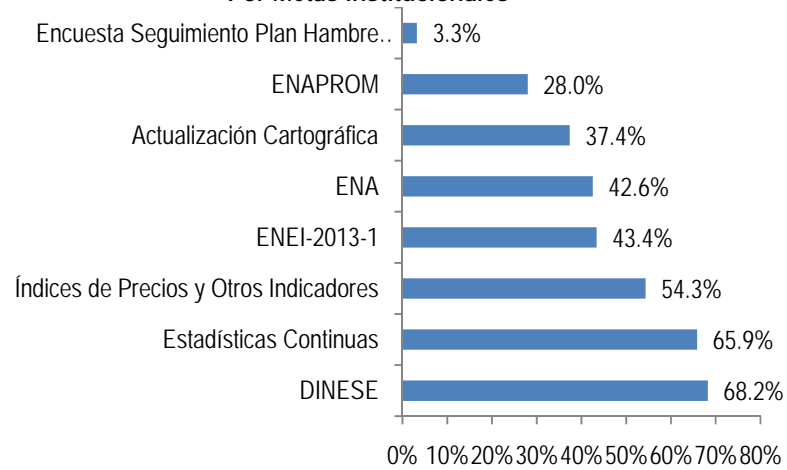
Al último día de cada mes



**Porcentaje de Ejecución Física  
Al 31 de agosto de 2013  
Por Centros de Gestión**



**Porcentaje de Ejecución Física  
Al 31 de agosto de 2013  
Por Metas Institucionales**



Avance de las Metas Institucionales  
Al 31 de agosto de 2013

Producto	Centro de Gestión	Resultados (Productos)	Porcentaje de avance
Servicios de Cartográfica Pre-censal y Censal (Actualización en gabinete)	Dirección de Censos y Encuestas	Digitalización de puntos y polígonos de lugares poblados 63/180 municipios.Actualización Cartográfica de lugares poblados 3.5/148 municipios (Se esta trabajando el municipio de Villa Nueva con un avance de 55% del municipio).	37.4%
Encuesta Nacional de Empleo e Ingresos - ENEI- 2013-1	Dirección de Censos y Encuestas	Recolección de datos en los sectores seleccionados (100% de avance);Digitación de los datos recolectados (100.0% de avance), Procesamiento de los datos (100.0% de avance) y análisis de las bases de datos (67.50% de avance).(Correspondiente a la ENEI-1). Se inicio con la Planificación de la ENEI-2.	43.4%
Encuesta Nacional Agropecuaria -ENA- 2013	Dirección de Censos y Encuestas	Planificación de la ENA (avance 100.0%), Levantamiento de los datos (71.0% de Avance).	42.5%
Encuesta Nacional de propósitos Múltiples -ENAPROM- Año 2013	Dirección de Censos y Encuestas	Recopilación de información sobre temáticas de interés actual (Avance 80.0%), Propuesta de módulos (Avance 40.0%).Se cuenta con la boleta preliminar que responde a temáticas de interés actual	28.0%
Directorio Nacional Estadístico de Empresas -DINESE- (Actualización en Gabinete)	Dirección de Censos y Encuestas	Formulario electrónico finalizado.Boletín electrónico finalizado pendiente de incorporarlo a la página web. Documento sobre las políticas y uso de la información contenida en el DINESE (avance 100% pendiente de aprobación), Mantenimiento del DINESE (56.90% de avance)	68.2%
Encuesta Seguimiento Plan Hambre Cero	Dirección de Censos y Encuestas	Se continúa con la gestión financiera para la realización de la encuesta. Se nombro al Lic. Mario Ernesto Anzueto como Coordinador Técnico de la Encuesta.	3.3%

Producción de Estadísticas Continuas	Dirección de índices y Estadísticas Continuas	Estadísticas Vitales Publicación 2011 Finalizado. Hospitalarias Publicación 2010 Finalizado, Publicación 2011 (Avance 71.50%). Accidentes de Tránsito Publicación 2012 Finalizado, Publicación 2013 (Avance 63.6%). Faltas Judiciales Publicación 2012 Finalizado. Hechos Delictivos Publicación 2012 (Avance 90.0%). Bibliotecas Publicación 2012 Finalizado. Violencia Intrafamiliar Publicación 2011 Finalizado, Publicación 2012 (Avance 85.0%). Transportes y Servicios Publicación 2012 (Avance 76.0%). Comercio Exterior Publicación 2012 Finalizado. Finanzas Municipales Publicación 2012 (Avance 80.0%). Estadísticas Agropecuarias Continuas (Avance 77.5%).	65.9%
Índices de Precios y Otros Indicadores	Dirección de índices y Estadísticas Continuas	Boletines, informes y presentaciones a los diferentes medios de comunicación, del IPC, CCBA y CCBV, del mes de julio.	54.3%