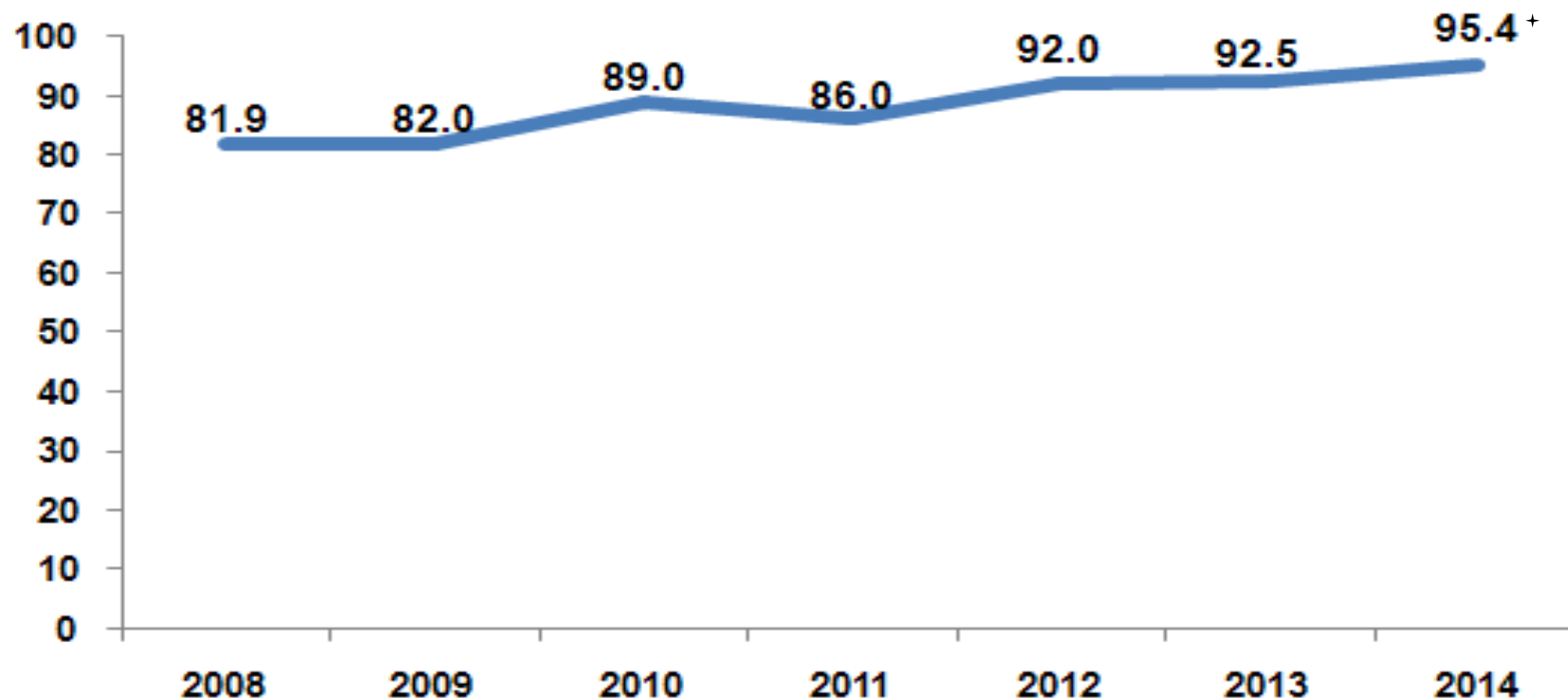


Seguimiento al Plan Operativo Anual Noviembre 2015

Artículo 10 Numeral 5

Porcentaje de Ejecución Física Serie histórica

Dirección de Planificación
Directora a.i: Licda. María Eugenia Guzmán Chete
Profesional de apoyo en actualización de información: Ing. Jaime Aguilar
Fecha de última actualización: 15 de cada mes.
Fuente: Informe de gestión mensual noviembre 2015

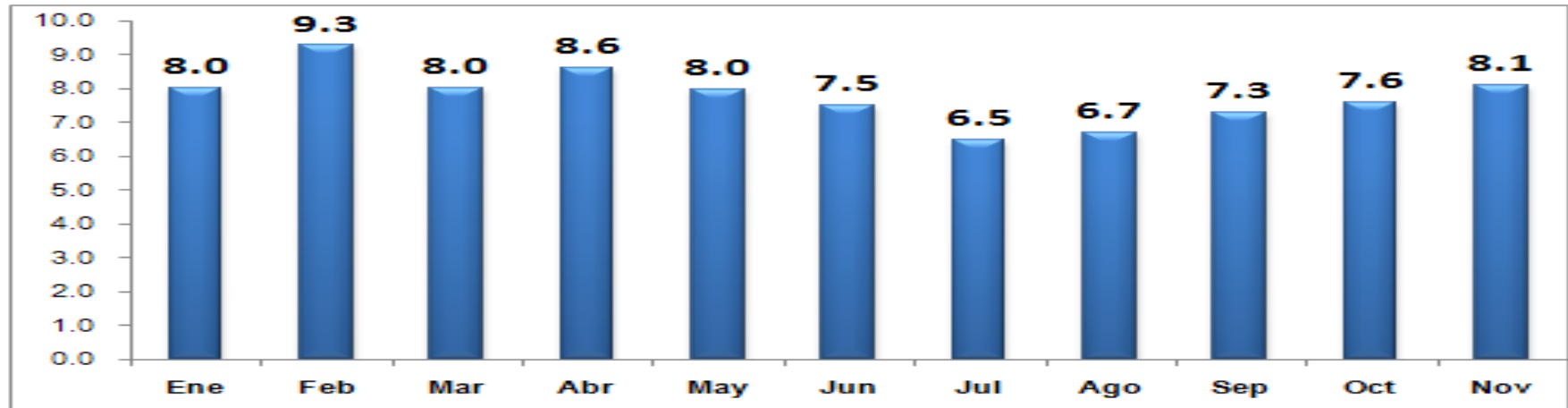


⁺ Fuente Histórica: Informes cuatrimestrales, periodo 2008-2014

Porcentaje Mensual de Ejecución Física Institucional

Año 2015

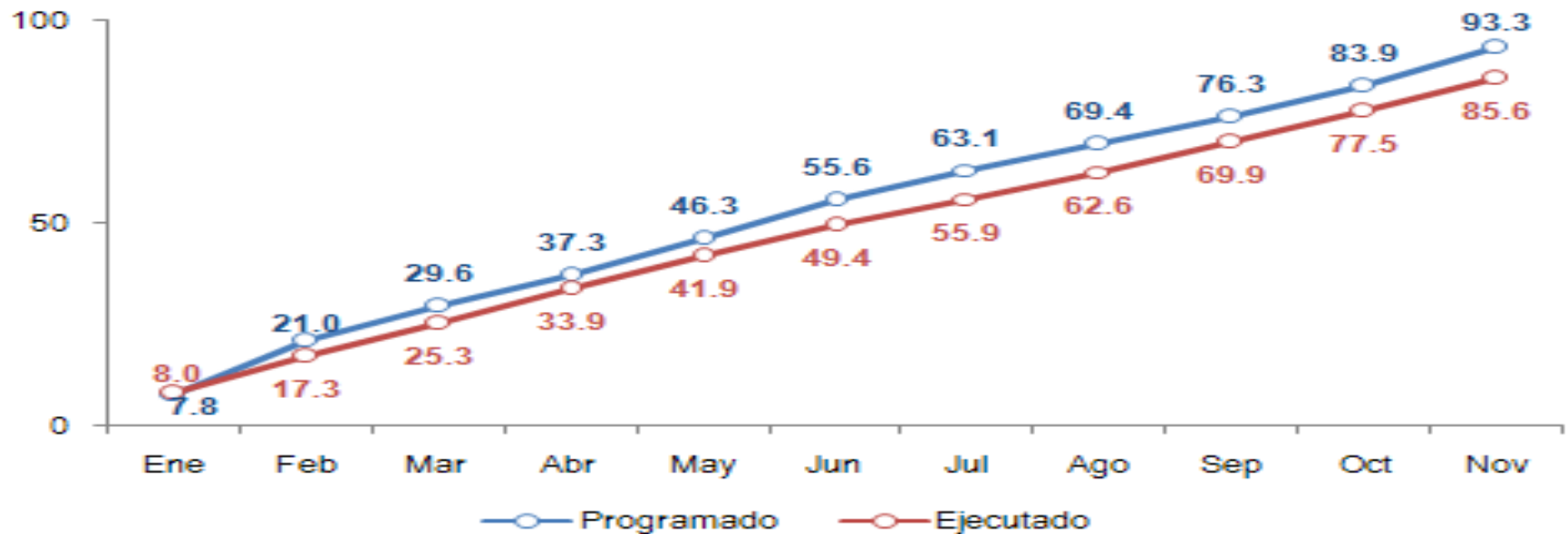
Al último día de cada mes



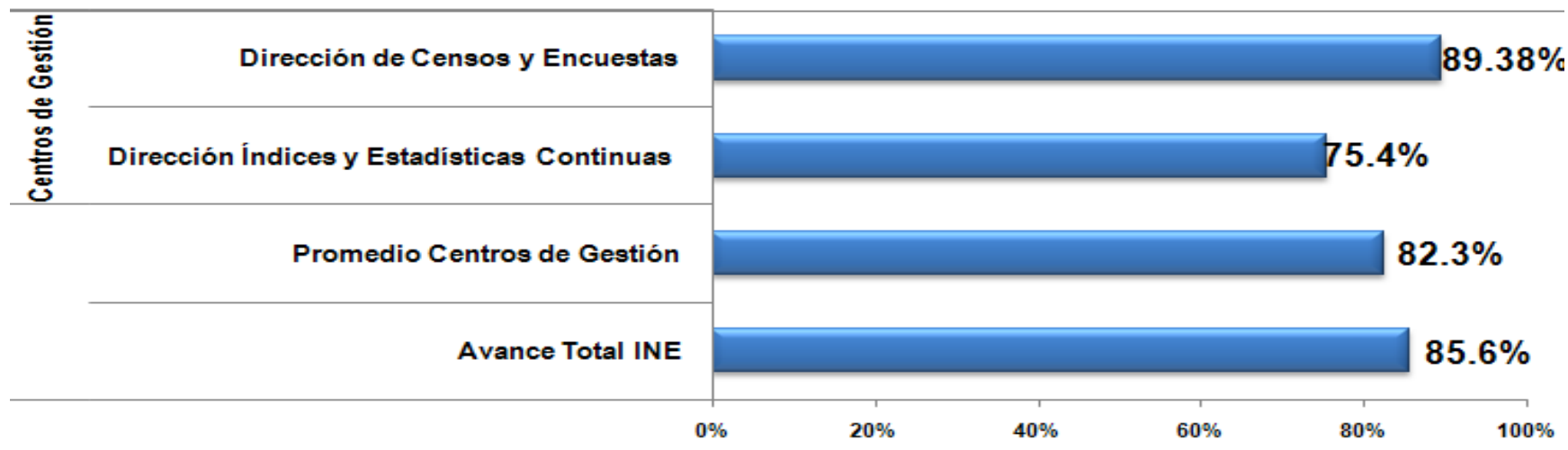
Porcentaje Físico Mensual Acumulado

Programado y Ejecutado Año 2015

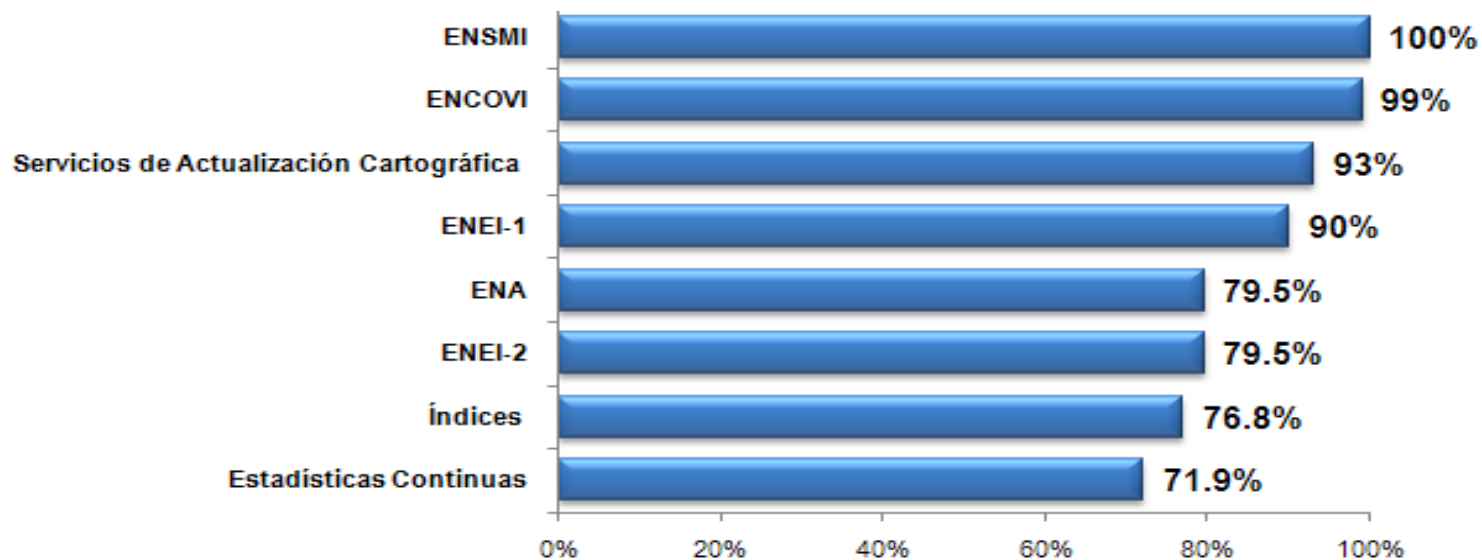
Al último día de cada mes



Porcentaje de Ejecución Física Al 30 de Noviembre 2015



Porcentaje de Ejecución Física Al 30 de Noviembre 2015 Por Meta Institucional



PRODUCTO	CENTRO DE GESTION	RESULTADOS (PRODUCTOS)	PORCENTAJE DEL AVANCE
Servicios de Actualización Cartográfica.	Dirección de Censos y Encuestas	Seguimiento en la actualización cartográfica para las encuestas (ENEI) . Digitalización de puntos y polígonos: 72 sectores del Depto. de San Marcos y Huehuetenango. Digitación cartográfica de imágenes en JPG de lugares poblados: 23 Municipios de Escuintla y Retalhuleu. Generación de archivo digital, por medio de escaneo para resguardo histórico de sectores trabajados en campo: 55 sectores escaneados del Depto. de Guatemala. Atención a usuarios externos: Municipalidad de Guatemala, San Bartolomé Milpas Altas, Sacatepéquez y Unión Cantinil de Huehuetenango; para responder al Sistema de Codificación de Lugares Poblados -SISCODE- de SEGEPLAN.	93%
Encuesta Nacional de Empleo e Ingresos -ENEI-1-2015.		Seguimiento al análisis de consistencia básica de datos.	90%
Encuesta Nacional de Empleo e Ingresos -ENEI- 2-2015.		Etapas de Planificación: Finalizó la impresión de boletas, manuales y formularios de control. la actualización, sectorización y preparación del material cartográfico; el proceso de reclutamiento, capacitación y selección del personal de campo; revisión y ajustes del sistema de procesamiento de datos, Inicio del levantamiento, procesamiento de datos y análisis de las bases.	79.5%
Encuesta Nacional de Condiciones de Vida -ENCOVI-.		Seguimiento al análisis y generación de resultados y se proyecta la presentación de resultados en la primera semana de diciembre.	99%
Encuesta Nacional Agropecuaria -ENA-2015.		Etapas de levantamiento de información de campo: Seguimiento a la actualización de superficie y digitación, análisis y consistencia de la base de datos.	79.5%
Encuesta Nacional de Salud Materno Infantil -ENSMI- (Asesoría Técnica)		Acompañamiento ^{1/} al MSPAS quien presentó a las autoridades y representantes de organismos nacionales e internacionales el informe con los principales indicadores de la encuesta, el cual se oficializa por parte del INE. En reunión con el MSPAS, se proyecta la presentación del informe final para el mes de abril 2016.	100%
Estadísticas Continuas	Dirección de Índices y Estadísticas Continuas.	Continuación con la recopilación, centralización, crítica y codificación de las estadísticas continuas programadas.	71.9%
Índices		Publicación del IPC, Costo de la Canasta Básica Alimentaria y Vital, del mes de octubre 2015; Cálculo y elaboración de cuadros del Índice Relativo de Materiales de Construcción Seleccionados, Mano de Obra y Salarios en la Ciudad Capital -IMC-, mes octubre 2015. Seguimiento en la recopilación de información, crítica-verificación de la línea base del Índice de Precios al Productor -IPP-; Seguimiento a la crítica y digitación de la Hoja de Balance de Alimentos -HBA-.	76.8%

^{1/}Según lo establecido en el convenio interinstitucional MSPAS-INE-MINFIN.