

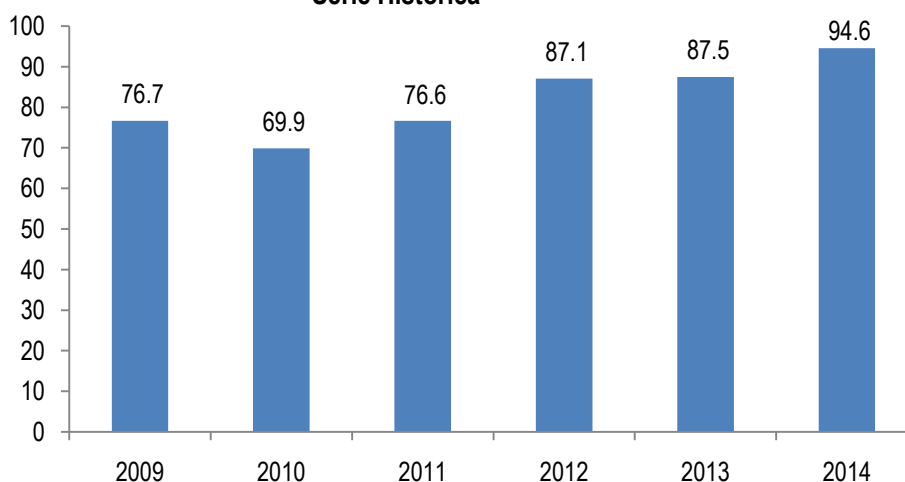
Ejecución Presupuestaria Egresos Ejercicio Fiscal 2015

Mes de Octubre

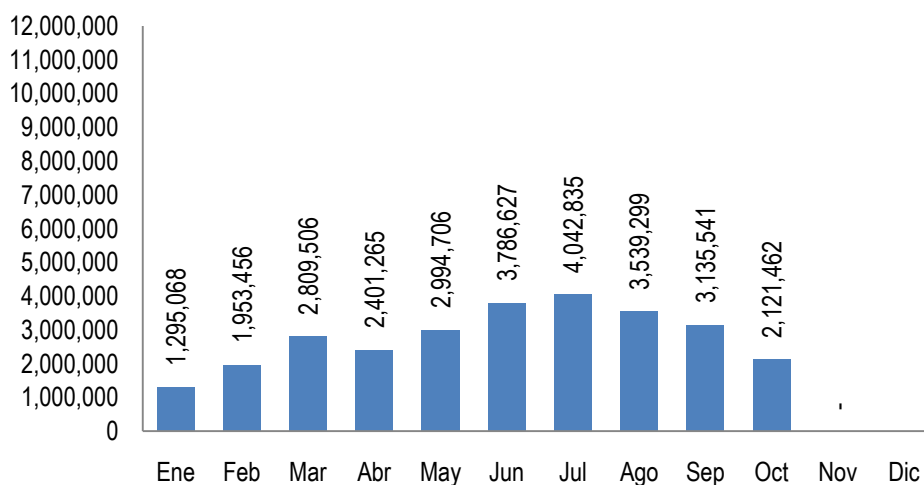
Artículo 10 Numeral 8

Dirección Financiera
 Directora: María Elena Galindo
 Responsable de actualizar la información: Jorge Córdón
 Fecha de última actualización: cuando hayan cambios aprobados por JD y DTP

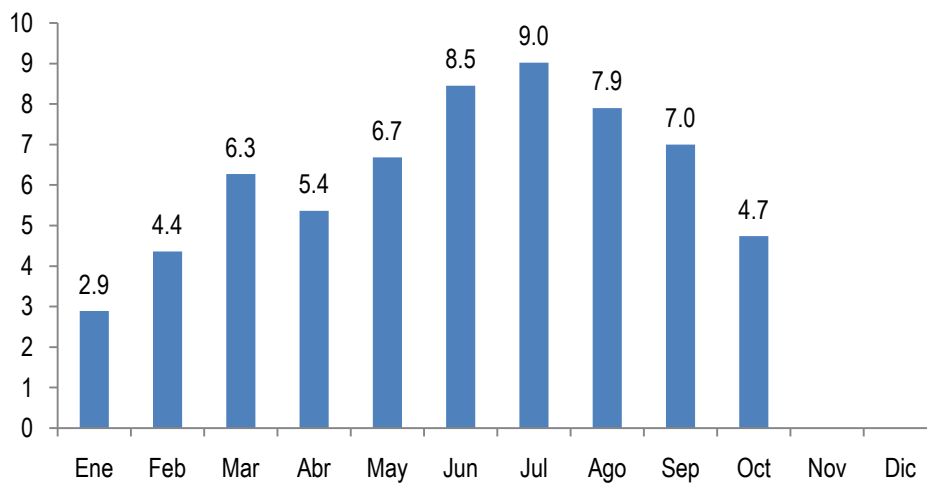
Presupuesto Ejecutado en porcentajes
Al 31 de diciembre de cada año
Serie Histórica



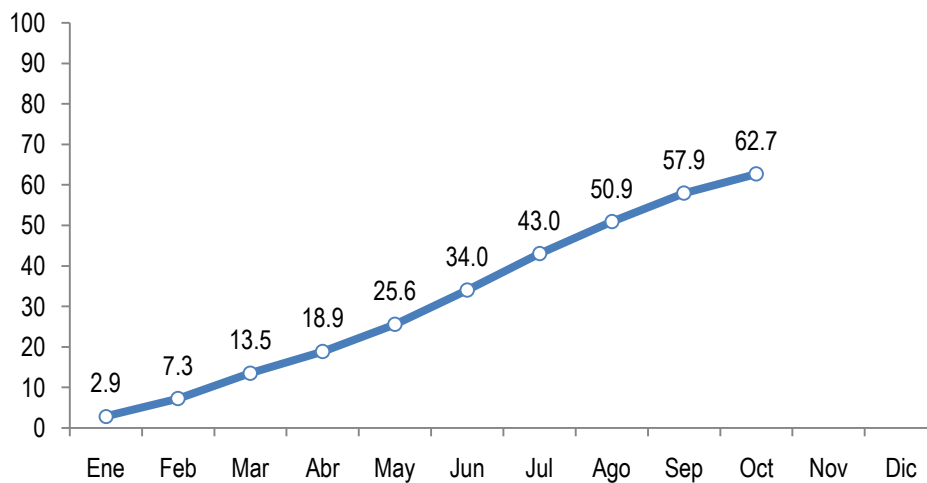
Ejecución Mensual, Ejercicio Fiscal 2015
Al 31 de Octubre
(Millones de Quetzales)



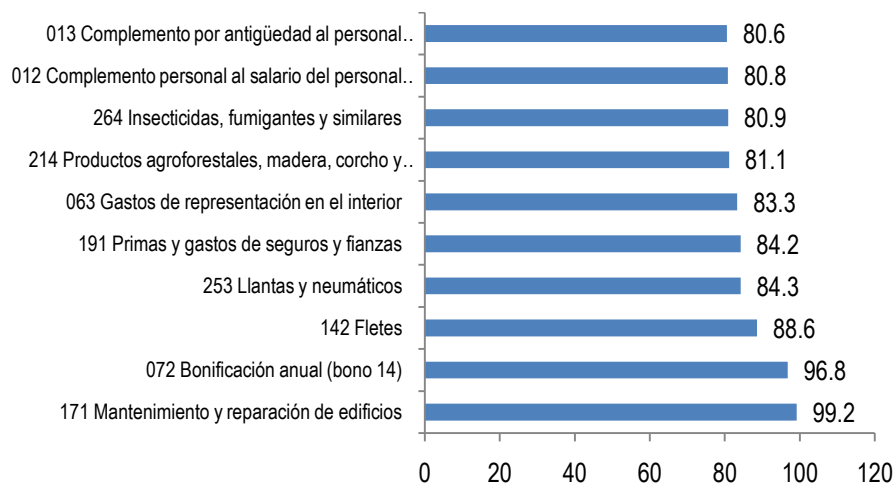
**Porcentaje de Ejercicio Mensual
Ejercicio Fiscal 2015
Al 31 de Octubre**



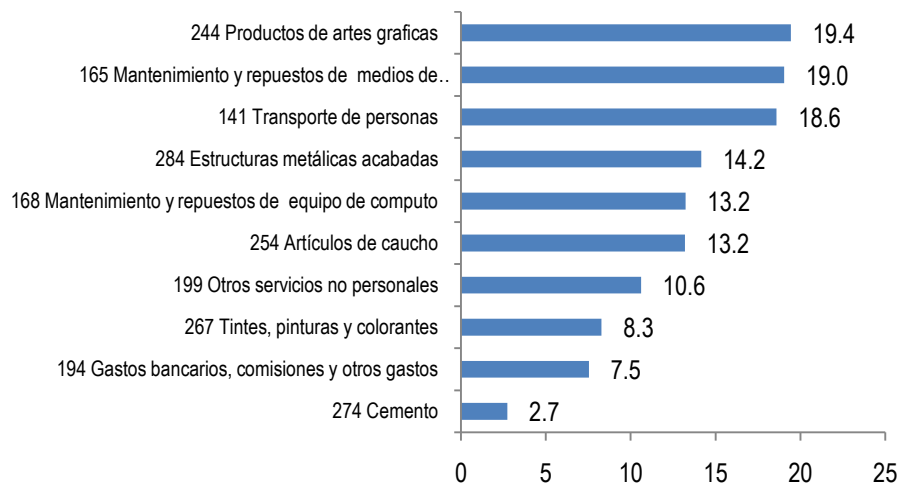
**Porcentaje de Ejercicio Mensual
Ejercicio Fiscal 2015
Al 31 de Octubre**



Ejecución Presupuestaria año 2015 Renglones con mayor porcentaje de ejecución Al 31 de Octubre



Ejecución Presupuestaria año 2015 Renglones con menor porcentaje de ejecución Al 31 de Octubre



**Porcentaje Ejecución Presupuestaria 2015
(En quetzales) Por Grupo de Gasto
Al 31 de Octubre**

Código	Fuente de Financiamiento	%Ejecución
0	Servicios personales	69.00
1	Servicios No Personales	48.36
2	Materiales y Suministros	49.53
4	Transferencias Corrientes	86.82
9	Asignaciones Globales	0.11
Total		62.68

**Porcentaje Ejecución Presupuestaria 2015
(En quetzales) Por Fuente de Financiamiento
Al 31 de Octubre**

Código	Fuente de Financiamiento	% Ejecución
11	Ingresos corrientes	69.43
32	Disminución de Caja y Bancos	32.99
31	Ingresos propios	24.59
Total		62.68

**Porcentaje Ejecución Presupuestaria 2015
(En quetzales) Por Actividad
Al 31 de Octubre**

Código	Fuente de Financiamiento	% Ejecución
01-001	Dirección superior	59.35
01-002	Servicios de Comunicación y Divulgación	68.48
01-003	Servicios Administrativos Financieros e Informáticos	73.36
01-004	Servicios de Coordinación Regional	72.49
11-001	Servicios de Planificación de Censos Encuestas	60.15
11-002	Servicios de Actualización Cartográfica	58.84
11-003	Generación de Encuestas Nacionales	26.70
12-001	Producción de Estadísticas Continuas	74.79
12-002	Índices e Indicadores Económicos	91.34
Total		62.68

Ejecución Presupuestaria 2015 en porcentaje
A nivel de Renglón
Al 31 de Octubre

CODIGO	REGLON	% Ejecución
011	Personal permanente	80.15
012	Complemento personal al salario del personal permanente	80.84
013	Complemento por antigüedad al personal permanente	80.60
014	Complemento por calidad profesional al personal permanente	71.64
015	Complementos específicos al personal permanente	80.00
029	Otras remuneraciones de personal temporal	71.23
051	Aporte patronal al IGSS	72.27
055	Aporte para clases pasivas	71.15
061	Dietas	38.58
063	Gastos de representación en el interior	83.33
071	Aguinaldo	0.64
072	Bonificación anual (bono 14)	96.80
073	Bono vacacional	0.17
111	Energía eléctrica	44.64
112	Agua	52.11
113	Telefonía	68.92
114	Correos y telégrafos	28.47
115	Extracción de Basura	26.82
116	Servicios de Lavandería	2.70
121	Divulgación e información	71.43
122	Impresión, encuadernación y reproducción	27.46
131	Viáticos en el Exterior	62.20
133	Viáticos en el interior	29.60
141	Transporte de personas	18.60
142	Fletes	88.61
151	Arrendamiento de edificios y locales	72.34
158	Derechos de Bienes Intangibles	24.24
162	Mantenimiento y repuestos de equipo de oficina	37.40
165	Mantenimiento y repuestos de medios de transporte	19.05
166	Mantenimiento y repuestos de equipo para comunicaciones	0.00
168	Mantenimiento y repuestos de equipo de computo	13.24
169	Mantenimiento y repuestos de otras maquinarias y equipos	35.84

171	Mantenimiento y reparación de edificios	99.16
181	Estudios, investigaciones y Proy. De Factibilidad	0.00
183	Servicios jurídicos	28.57
184	Servicios Económicos y Contables	0.00
185	Servicios de capacitación	21.70
191	Primas y gastos de seguros y fianzas	84.21
194	Gastos bancarios, comisiones y otros gastos	7.53
195	Impuestos, derechos y tasas	30.35
196	Servicios de atención y protocolo	56.99
197	Servicios de vigilancia	58.81
199	Otros servicios no personales	10.61
211	Alimentos para personas	68.60
214	Productos agroforestales, madera, corcho y manufactura	81.14
223	Piedra, arcilla y arena	0.22
231	Hilados y Telas	1.58
232	Acabados Textiles	84.30
233	Prendas de Vestir	0.00
241	Papel de escritorio	52.38
243	Productos de papel o cartón	33.52
244	Productos de artes graficas	19.45
245	Libros, revistas y periódicos	42.90
247	Especies timbradas y valores	0.00
253	Llantas y neumáticos	84.26
254	Artículos de caucho	13.20
261	Elementos y compuestos químicos	55.13
262	Combustibles y lubricantes	68.51
264	Insecticidas, fumigantes y similares	80.91
266	Productos medicinales y farmacéuticos	41.38
267	Tintes, pinturas y colorantes	8.29
268	Productos plásticos, nylon, vinil y p.v.c.	60.56
269	Otros productos químicos y conexos	68.54
272	Productos de Vidrio	5.25
274	Cemento	2.73
275	Productos de cemento, pómez, asbesto y yeso	0.00
283	Productos de metal	48.31
284	Estructuras metálicas acabadas	14.15
286	Herramientas menores	22.26

291	Útiles de oficina	29.47
292	Útiles de limpieza y productos sanitarios	21.92
293	Útiles educacionales y culturales	0.00
294	Útiles Deportivos y Recreativos	61.72
295	Útiles menores médico-quirúrgicos y de laboratorio	56.28
296	Útiles de Comedor y Cocina	2.72
297	Útiles, accesorios y materiales eléctricos	48.20
298	Accesorios y repuestos en general	50.18
299	Otros materiales y suministros	28.92
413	Indemnizaciones	95.45
415	Vacaciones Pagadas por Retiro	45.61
456	Servicios gubernamentales de fiscalización	75.00
913	Sentencias Judiciales	0.11
991	Créditos de Reserva	0.00
	TOTAL	62.68