

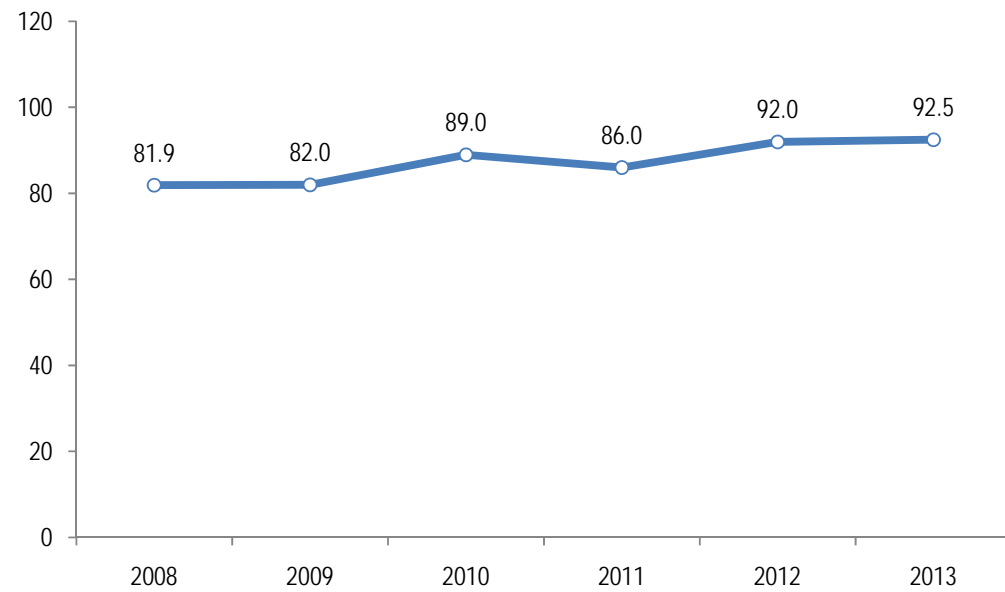
Seguimiento Plan Operativo Anual

Octubre 2014

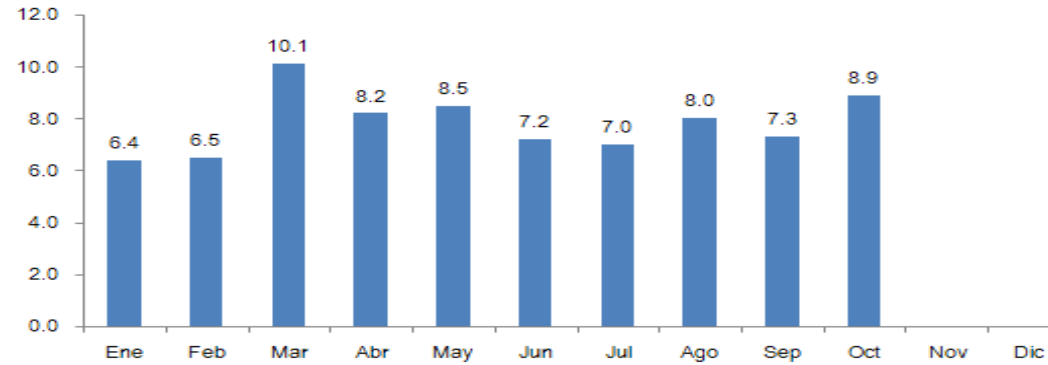
Artículo 10 Numeral 5

Dirección de Planificación
Director a.i.: Licda. María Eugenia Guzmán Chete
Profesional de apoyo para la actualización de
Información: Ing. Jaime Aguilar
Fecha de última actualización: 15 de cada mes.
Fuente: Informe de gestión mensual, octubre 2014.
Informe cuatrimestral, periodo 2008-2013

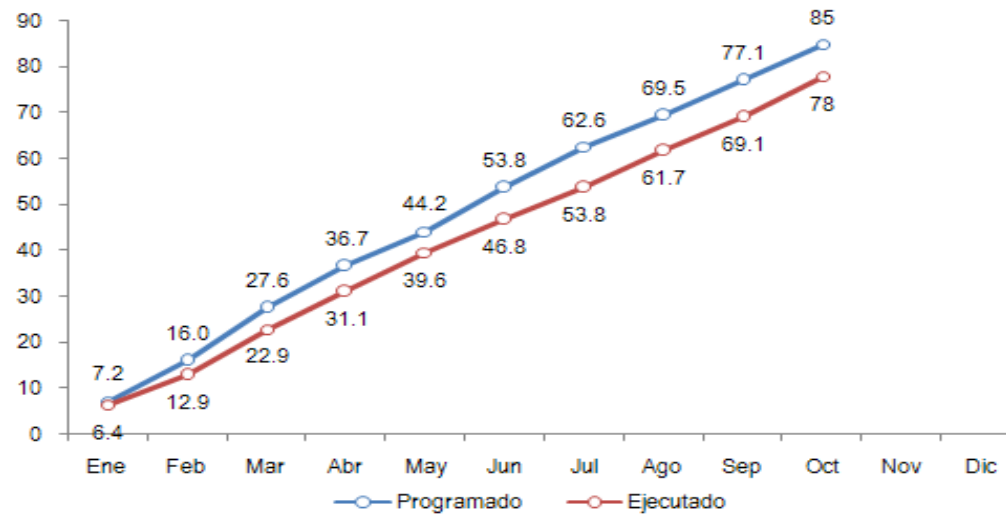
Porcentaje de ejecución física
Serie histórica
Al 31 de diciembre de cada año



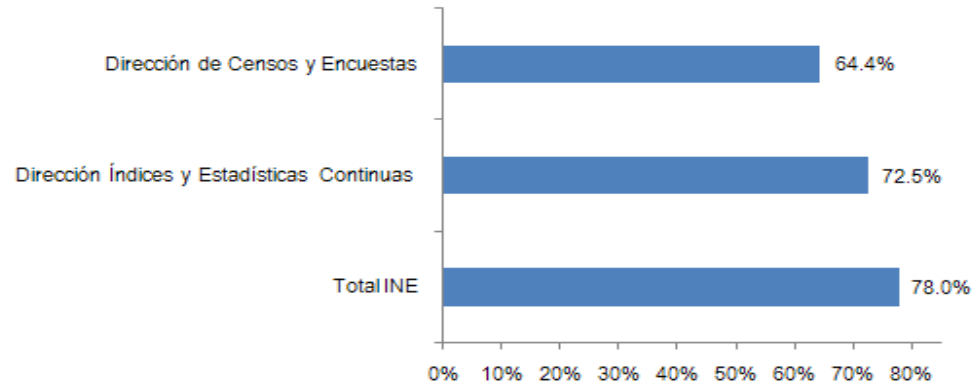
Porcentaje mensual de ejecución física
Año 2014
Al último día de cada mes



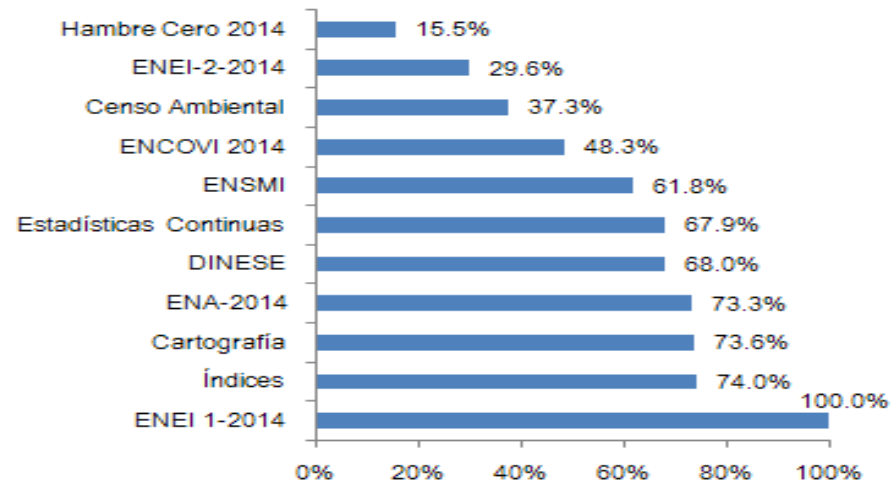
Porcentaje mensual acumulado de ejecución física y programada
Año 2014
Al último día de cada mes



Porcentaje de Ejecución Física
Al 31 de Octubre de 2014
Por Centros de Gestión



Porcentaje de Ejecución Física
Al 31 de Octubre 2014
Por Metas Institucionales



Avance de las Metas Institucionales
Al 31 de Octubre de 2014

Producto	Centro de Gestión	Resultados (Productos)	Porcentaje de avance
Cartografía Pre-Censal y Censal	Dirección de Censos y Encuestas	Digitalización de puntos y polígonos de lugares poblados en los Municipios de San Marcos: San Lorenzo y La Blanca. Avance en la actualización de mapas y croquis (sectores) de la encuesta ENCOVI y ENSMI. Capacitación en los Sistemas de Información Geográfica, a 29 personas del Departamento de Cartografía con apoyo de la UVG. Atención a usuarios externos, interesados en consultar el material cartográfico de las comunidades con aspiración a elevación de categoría de municipio, siendo estos: Telemán, Alta Verapaz; Caballo Blanco, Retalhuleu; y Dolores, Petén.	73.6%
Censo de Gestión Ambiental Municipal	Dirección de Censos y Encuestas	Continúa el seguimiento a la etapa de recolección de datos.	37.3%
Encuesta Nacional de Empleo e Ingresos -ENEI- 1-2014	Dirección de Censos y Encuestas	Todas las etapas finalizadas. Se realizó la presentación de resultados a usuarios y público en general a través de los medios de comunicación.	100%
Encuesta Nacional de Empleo e Ingresos-ENEI- 2-2014	Dirección de Censos y Encuestas	Avance de 98.5% en la etapa de planificación, que incluye las subsiguientes acciones: Impresión de boletas, manuales y formularios de control; actualización y preparación del material cartográfico; reclutamiento, capacitación y selección del personal de campo. Inicio de la Etapa de levantamiento de la información, avance 10%.	29.6%
Encuesta Nacional Agropecuaria-ENA-	Dirección de Censos y Encuestas	Avance 93.4% etapa planificación; 86% Etapa Levantamiento de campo y digitación; 15% Etapa Análisis y Generación de resultados.	73.3%
Encuesta 2014 del Pacto Hambre Cero	Dirección de Censos y Encuestas	Revisión y finalización del diseño muestral. Reuniones con personal asignado de la SESAN para coordinar acciones. Se planea la ejecución de la encuesta en el mes de noviembre.	15.5%
Encuesta Nacional de Condiciones de Vida -ENCOVI-	Dirección de Censos y Encuestas	Seguimiento a la actualización, sectorización y preparación del material cartográfico; Seguimiento del proceso de levantamiento de los datos. Inicio en el procesamiento de datos. Capacitación en aspectos metodológicos a personas interesadas en formar parte del personal de campo.	48.3%
Encuesta Nacional de Salud Materno Infantil -ENSMI- (Asesoría Técnica)	Dirección de Censos y Encuestas	Reuniones técnicas con el personal de la ENSMI; Actividades de control de la calidad cartográfica. Inicio de la supervisión dentro del proceso de recolección de datos en los sectores seleccionados.	61.8%
Departamento de Estadísticas Continuas	Dirección de Índices y Estadísticas Continuas	Recopilación, centralización, crítica y codificación de información de las diferentes Estadísticas Continuas.	67.9%
Departamento de Precios y Otros Índices	Dirección de Índices y Estadísticas Continuas	Boletines, informes y presentaciones a los diferentes medios de comunicación, del IPC, CCBA y CCBV del mes de octubre.	74.0%
DINESE	Dirección de Índices y Estadísticas Continuas	Actualización y análisis de la información brindada por la SAT; Realización de las consistencias de las diversas variables. Seguimiento vía telefónica y email a las empresas grandes para actualizar la información. Atención a solicitudes de información.	68.0%