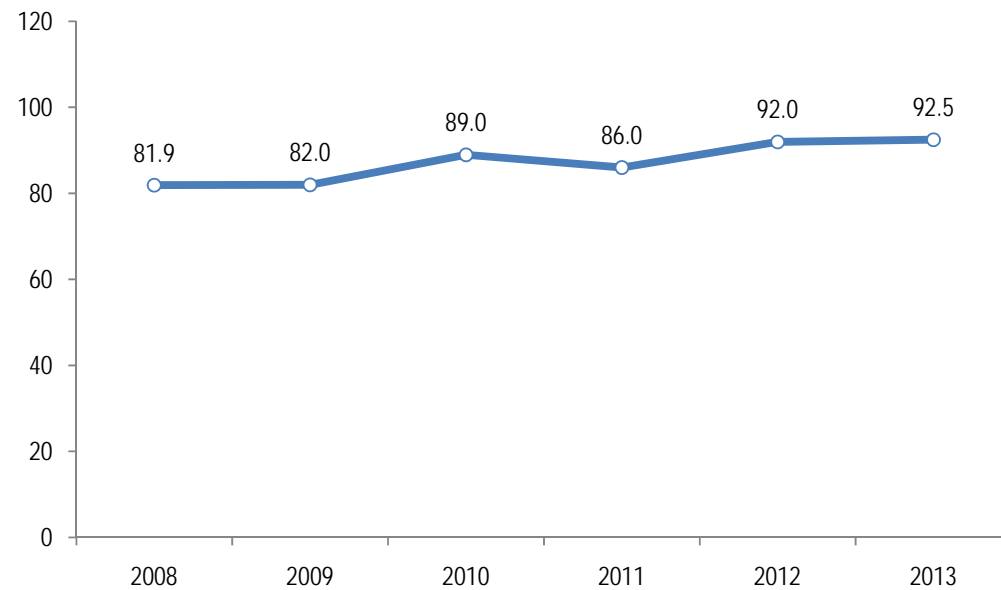


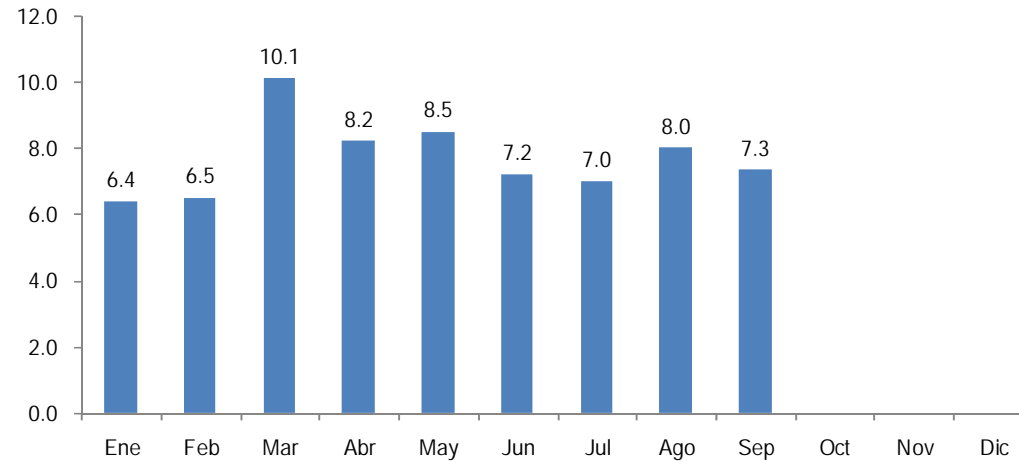
Seguimiento Plan Operativo Anual Septiembre 2014 Artículo 10 Numeral 5

Dirección de Planificación
Director a.i.: Licda. María Eugenia Guzmán Chete
Profesional de apoyo para la actualización de
Información: Ing. Jaime Aguilar
Fecha de última actualización: 15 de cada mes.
Fuente: Informe de gestión mensual, Septiembre 2014.
Informe cuatrimestral, periodo 2008-2013

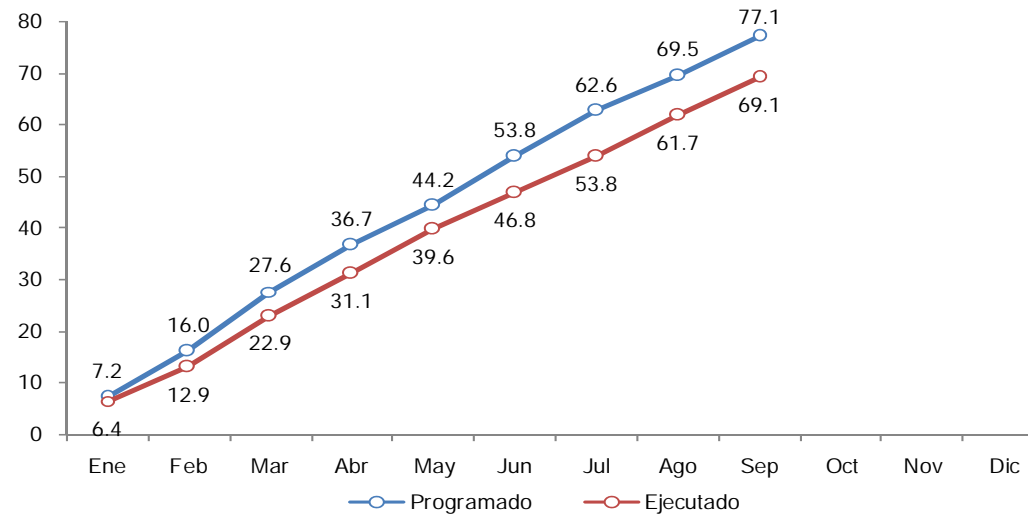
Porcentaje de ejecución física
Serie histórica
Al 31 de diciembre de cada año



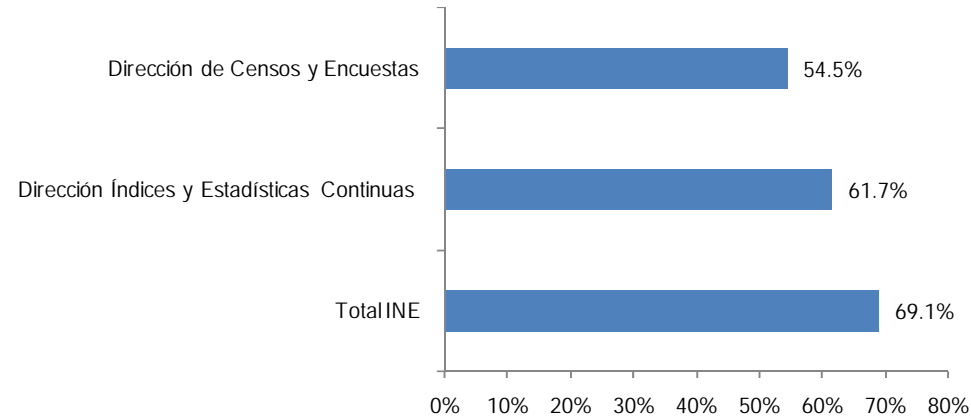
Porcentaje mensual de ejecución física
Año 2014
Al último día de cada mes



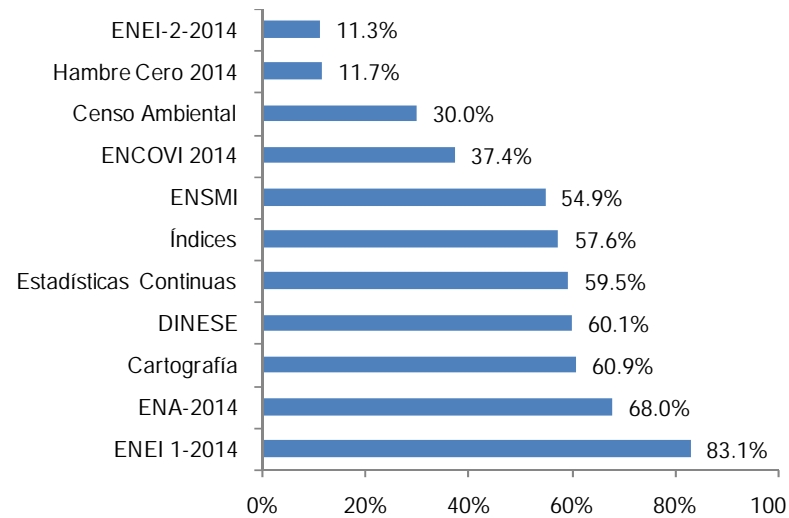
Porcentaje mensual acumulado de ejecución física y programada
Año 2014
Al último día de cada mes



**Porcentaje de Ejecución Física
Al 30 de Septiembre de 2014
Por Centros de Gestión**



**Porcentaje de Ejecución Física
Al 30 de Septiembre 2014
Por Metas Institucionales**



Avance de las Metas Institucionales
Al 30 de Septiembre de 2014

Producto	Centro de Gestión	Resultados (Productos)	Porcentaje de avance
Cartografía Pre-Censal y Censal	Dirección de Censos y Encuestas	Digitalización de puntos y polígonos de lugares poblados en los Municipios de San Marcos: San Cristóbal Cucho, Sipacapa, Esquipulas Palo Gordo. Avance en la generación de archivo digital por medio de escaneo Mapas y croquis de la ENCOVI. Capacitaciones de equipos de trabajo actualizadores cartográficos de campo en: La cabecera de Suchitepéquez, Sololá, Quetzaltenango, Alta Verapaz y Ciudad Capital.	60.9%
Censo de Gestión Ambiental Municipal	Dirección de Censos y Encuestas	Seguimiento a la etapa de recolección de datos.	30.0%
Encuesta Nacional de Empleo e Ingresos -ENEI- 1-2014	Dirección de Censos y Encuestas	90% de avance en la consistencia y validación del análisis de las bases de datos. Seguimiento a la aplicación de los nuevos controles de consistencia de los datos, para mejorar la calidad de las mismas.	83.1%
Encuesta Nacional de Empleo e Ingresos -ENEI- 2-2014	Dirección de Censos y Encuestas	Revisión y ajustes a los manuales de procedimientos y revisión al diseño de la muestra.	11.3%
Encuesta Nacional Agropecuaria -ENA-	Dirección de Censos y Encuestas	Etapa Planificación: 89.3%, Etapa Levantamiento de campo y digitación: 78.5%, Etapa Análisis y Generación de resultados 15%.	68.0%
Encuesta 2014 del Pacto Hambre Cero	Dirección de Censos y Encuestas	Etapa Planificación: Inicio de revisión del diseño muestral conjuntamente con la SESAN y con apoyo del IFPRI. Se planea la ejecución de la encuesta en el mes de noviembre.	11.7%
Encuesta Nacional de Condiciones de Vida -ENCOVI-	Dirección de Censos y Encuestas	Seguimiento en la actualización, sectorización y preparación del material cartográfico; recolección de datos en los sectores seleccionados y capacitación a digitadores para la encuesta.	37.4%
Encuesta Nacional de Salud Materno Infantil -ENSMI- (Asesoría Técnica)	Dirección de Censos y Encuestas	Reuniones técnicas con el personal de la ENSMI	54.9%
Departamento de Estadísticas Continuas	Dirección de Índices y Estadísticas Continuas	Recopilación, centralización, crítica y codificación de información de las diferentes Estadísticas Continuas.	59.5%
Departamento de Precios y Otros Índices	Dirección de Índices y Estadísticas Continuas	Boletines, informes y presentaciones a los diferentes medios de comunicación, del IPC, CCBA y CCBV del mes de septiembre.	57.6%
DINESE	Dirección de Índices y Estadísticas Continuas	Seguimiento a la actualización y análisis de la información de la SAT; Atención a solicitudes de información.	60.1%