

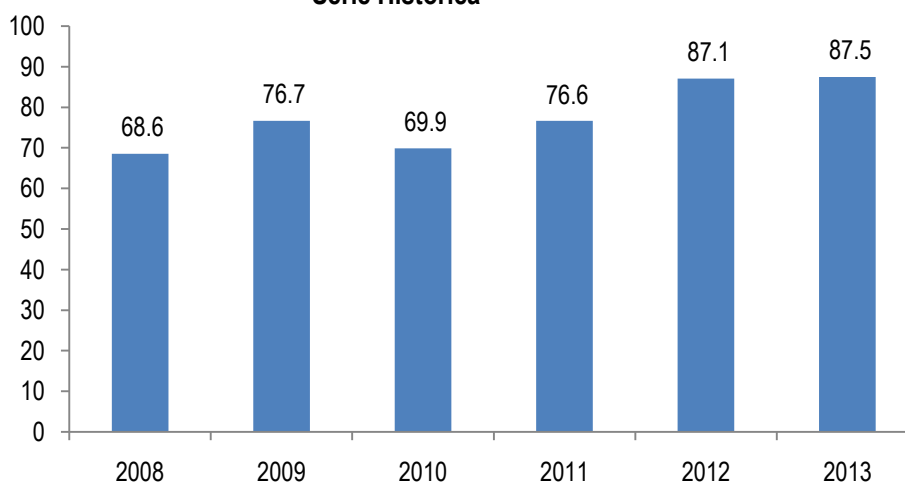
Ejecución Presupuestaria Egresos Ejercicio Fiscal 2014

Mes de Julio

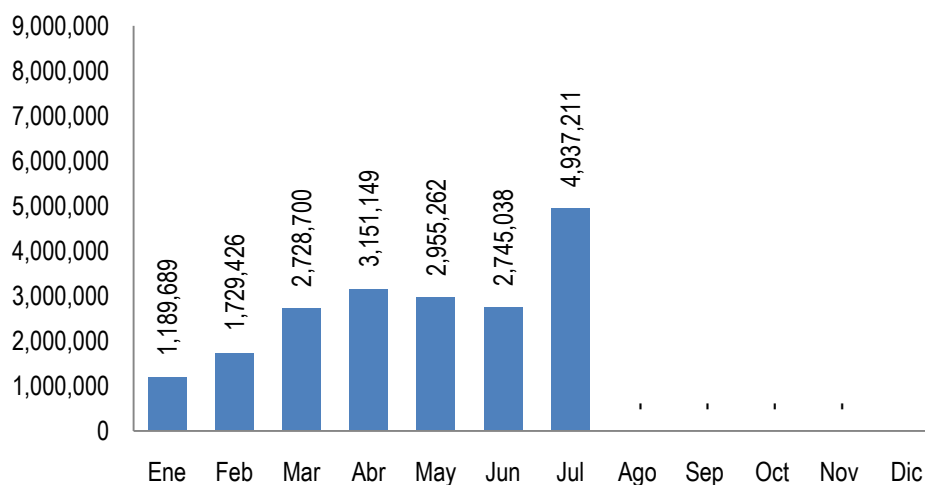
Artículo 10 Numeral 8

Dirección Financiera
 Directora: María Elena Galindo
 Responsable de actualizar la información: Jorge Córdón
 Fecha de última actualización: cuando hayan cambios aprobados por JD y DTP

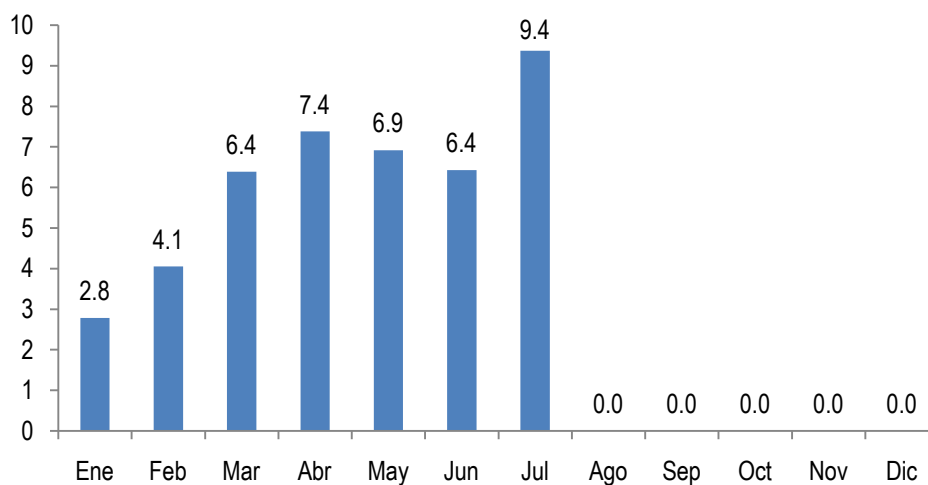
Presupuesto Ejecutado en porcentajes
Al 31 de diciembre de cada año
Serie Histórica



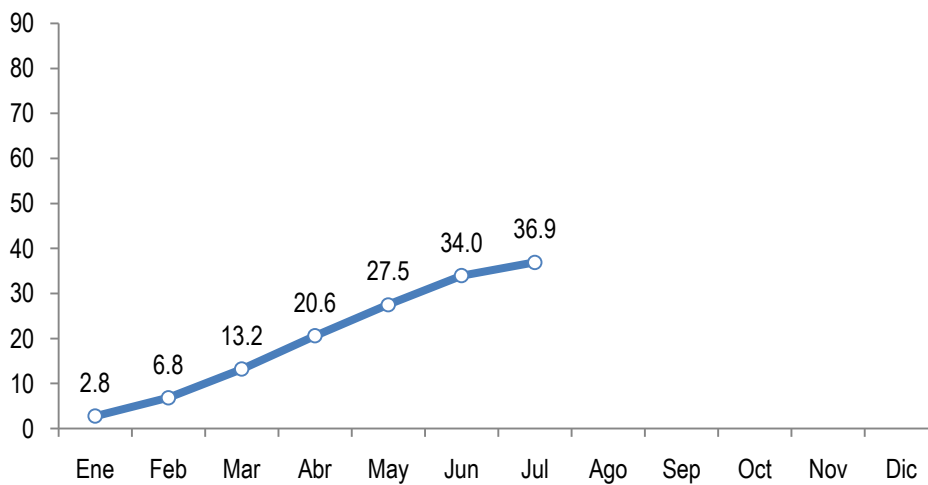
Ejecución Mensual, Ejercicio Fiscal 2014
Al 31 de Julio
(Millones de Quetzales)



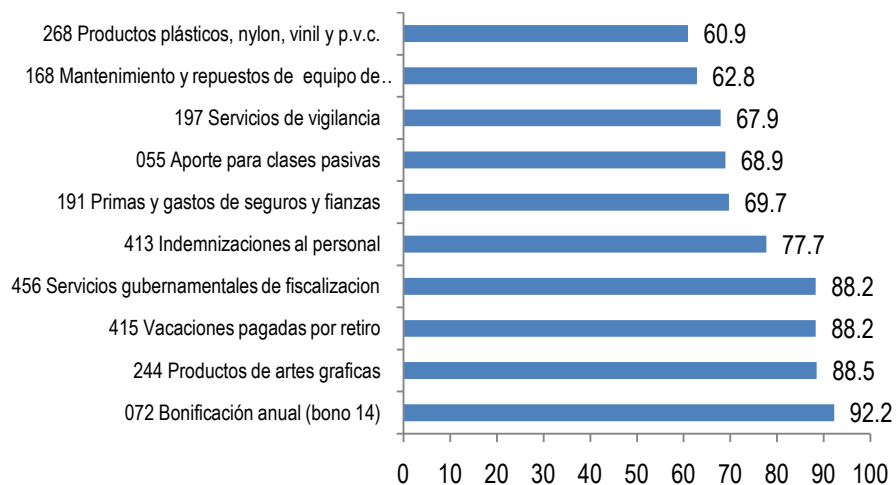
**Porcentaje de Ejercicio Mensual
Ejercicio Fiscal 2014
Al 31 de Julio**



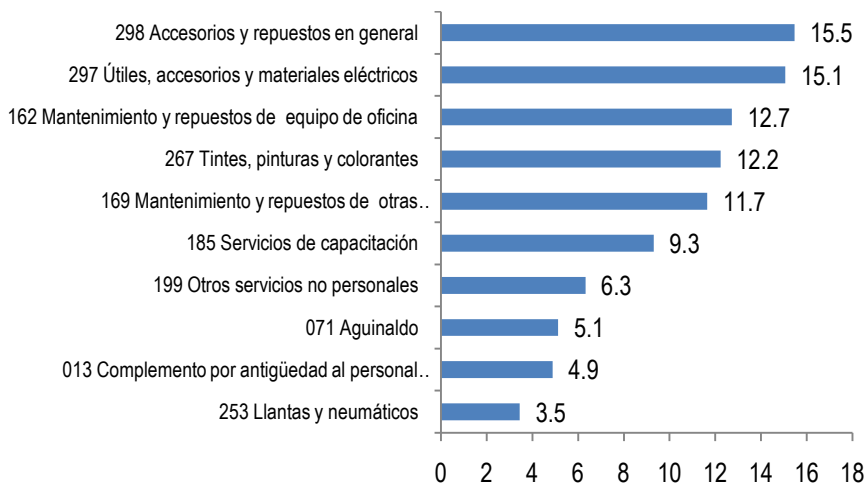
**Porcentaje de Ejercicio Mensual
Ejercicio Fiscal 2014
Al 31 de Julio**



Ejecución Presupuestaria año 2014 Renglones con mayor porcentaje de ejecución Al 31 de Julio



Ejecución Presupuestaria año 2014 Renglones con menor porcentaje de ejecución Al 31 de Julio



**Porcentaje Ejecución Presupuestaria 2014
(En quetzales) Por Grupo de Gasto
Al 31 de Julio**

Código	Fuente de Financiamiento	%Ejecución
0	Servicios personales	45.18
1	Servicios No Personales	23.92
2	Materiales y Suministros	29.01
3	Propiedad, Planta y Equipo	0.00
4	Transferencias Corrientes	68.05
Total		36.90

**Porcentaje Ejecución Presupuestaria 2014
(En quetzales) Por Fuente de Financiamiento
Al 31 de Julio**

Código	Fuente de Financiamiento	% Ejecución
11	Ingresos corrientes	39.61
12	Disminución de Caja y Bancos	0.00
31	Ingresos propios	18.57
32	Disminución de Caja y Bancos (fuente 31)	71.71
61	Donaciones Externas	2.77
Total		36.90

**Porcentaje Ejecución Presupuestaria 2014
(En quetzales) Por Actividad
Al 31 de Julio**

Código	Fuente de Financiamiento	% Ejecución
01-001	Dirección superior	46.80
01-002	Servicios de Comunicación y Divulgación	22.23
01-003	Servicios Administrativos Financieros e Informáticos	55.16
01-004	Servicios de Coordinación Regional	46.95
11-001	Servicios de Planificación de Censos Encuestas	7.16
11-002	Servicios de Cartografía Pre-censal y Censal	61.20
11-003	Generación de Encuestas Nacionales	37.33
12-001	Producción de Estadísticas Continuas	51.61
12-002	Índices e Indicadores Económicos	35.50
12-003	Directorio Estadístico de Empresas	39.25
Total		36.90

Ejecución Presupuestaria 2014 en porcentaje
A nivel de Renglón
Al 31 de Julio

CODIGO	REGLON	% Ejecución
011	Personal permanente	51.74
012	Complemento personal al salario del personal permanente	57.82
013	Complemento por antigüedad al personal permanente	4.89
014	Complemento por calidad profesional al personal permanente	56.28
015	Complementos específicos al personal permanente	57.08
029	Otras remuneraciones de personal temporal	36.78
051	Aporte patronal al IGSS	42.78
055	Aporte para clases pasivas	68.92
061	Dietas	40.56
063	Gastos de representación en el interior	58.33
071	Aguinaldo	5.13
072	Bonificación anual (bono 14)	92.25
073	Bono vacacional	0.41
111	Energía eléctrica	53.95
112	Agua	32.65
113	Telefonía	55.49
114	Correos y telégrafos	53.25
115	Extracción de Basura	24.29
116	Servicios de Lavandería	29.75
121	Divulgación e información	56.21
122	Impresión, encuadernación y reproducción	18.62
131	Viáticos en el exterior	0.00
133	Viáticos en el interior	31.24
141	Transporte de personas	15.46
142	Fletes	35.50
151	Arrendamiento de edificios y locales	59.70
158	Derechos de Bienes Intangibles	24.64
162	Mantenimiento y repuestos de equipo de oficina	12.73
165	Mantenimiento y repuestos de medios de transporte	27.91
166	Mantenimiento y repuestos de equipo para comunicaciones	0.00

168	Mantenimiento y repuestos de equipo de computo	62.83
169	Mantenimiento y repuestos de otras maquinarias y equipos	11.65
171	Mantenimiento y reparación de edificios	0.00
174	Mantenimiento y reparación de Instalaciones	0.00
183	Servicios jurídicos	50.00
184	Servicios Económicos y Contables	0.00
185	Servicios de capacitación	9.30
189	Otros estudios y/o servicios	0.00
191	Primas y gastos de seguros y fianzas	69.70
194	Gastos bancarios, comisiones y otros gastos	20.70
195	Impuestos, derechos y tasas	25.53
196	Servicios de atención y protocolo	29.95
197	Servicios de vigilancia	67.92
199	Otros servicios no personales	6.32
211	Alimentos para personas	54.16
214	Productos agroforestales, madera, corcho y manufactura	0.04
223	Piedra, arcilla y arena	16.00
232	Acabados Textiles	60.28
231	Hilados y Telas	0.00
241	Papel de escritorio	19.28
243	Productos de papel o cartón	52.37
244	Productos de artes graficas	88.49
245	Libros, revistas y periódicos	18.92
247	Especies timbradas y valores	57.94
253	Llantas y neumáticos	3.45
254	Artículos de caucho	0.00
261	Elementos y compuestos químicos	0.00
262	Combustibles y lubricantes	34.65
264	Insecticidas, fumigantes y similares	37.16
266	Productos medicinales y farmacéuticos	0.00
267	Tintes, pinturas y colorantes	12.23
268	Productos plásticos, nylon, vinil y p.v.c.	60.95
269	Otros productos químicos y conexos	53.92
272	Productos de Vidrio	0.00
274	Cemento	45.00
275	Productos de cemento, pómez, asbesto y yeso	0.00

283	Productos de metal	18.04
284	Estructuras metálicas acabadas	0.00
286	Herramientas menores	0.24
291	Útiles de oficina	42.40
292	Útiles de limpieza y productos sanitarios	38.90
293	Útiles educacionales y culturales	0.00
294	Útiles Deportivos y Recreativos	0.58
295	Útiles menores médico-quirúrgicos y de laboratorio	0.00
297	Útiles, accesorios y materiales eléctricos	15.06
298	Accesorios y repuestos en general	17.39
299	Otros materiales y suministros	4.30
322	Equipo de Oficina	0.00
325	Equipo de Transporte	0.00
328	Equipo de Computo	0.00
413	Indemnizaciones al personal	77.74
415	Vacaciones pagadas por retiro	88.25
456	Servicios gubernamentales de fiscalización	40.53
	TOTAL	36.90