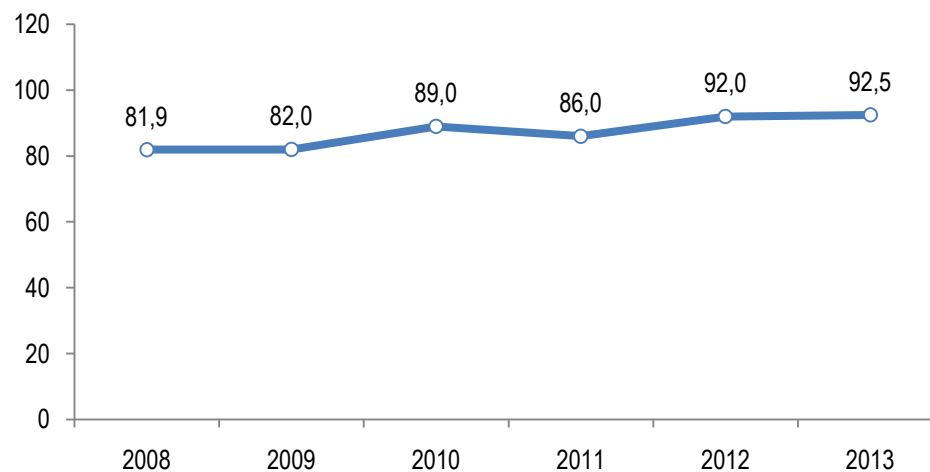


Seguimiento Plan Operativo Anual Julio 2014

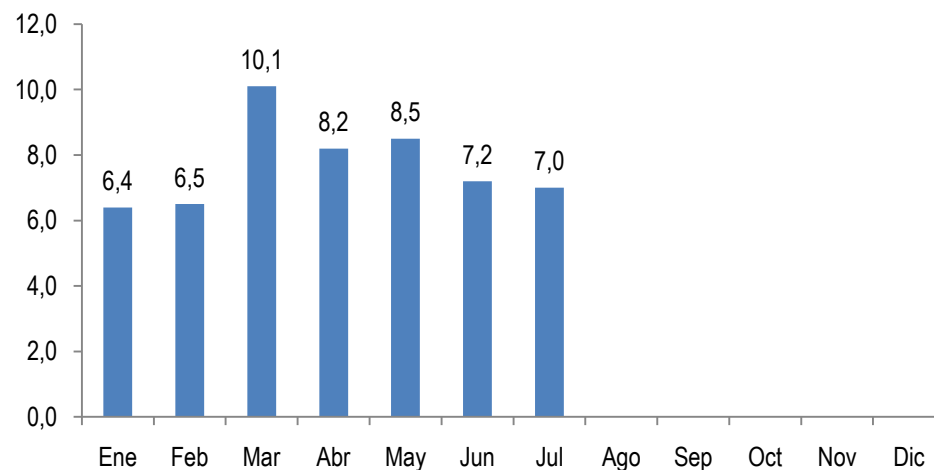
Artículo 10 Numeral 5

Dirección de Planificación
Director a.i.: Licda. María Eugenia Guzmán Chete
Responsable de actualizar la información: María Eugenia Guzmán Chete
Fecha de última actualización: 15 de cada mes.
Fuentes: Informe de gestión mensual, julio 2014.
Informe cuatrimestral, período 2008-2013.

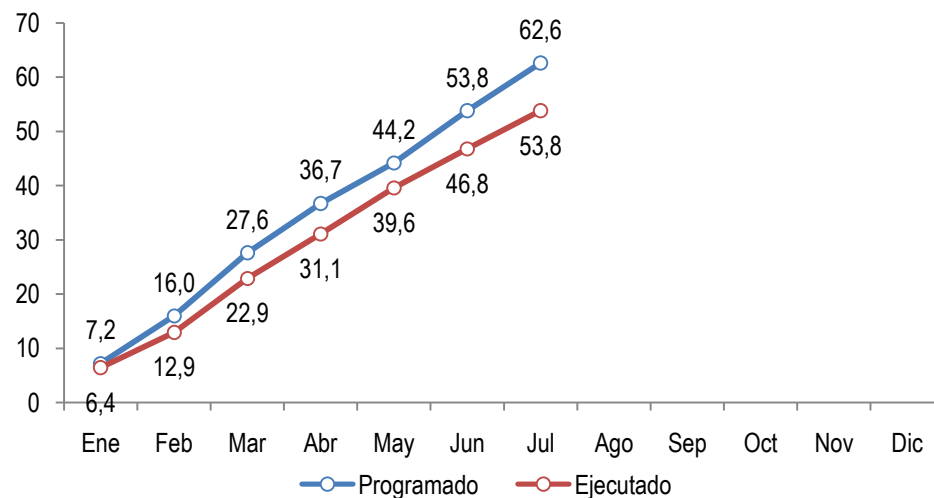
Porcentaje de ejecución física
Serie histórica
Al 31 de diciembre de cada año



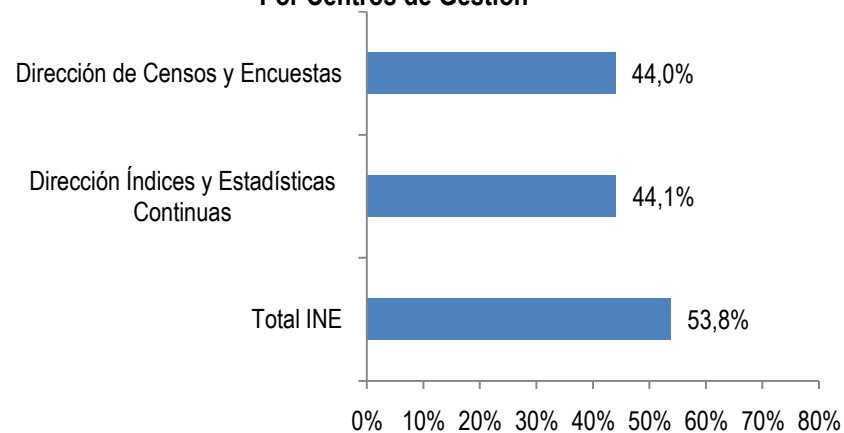
Porcentaje mensual de ejecución física
Año 2014
Al último día de cada mes



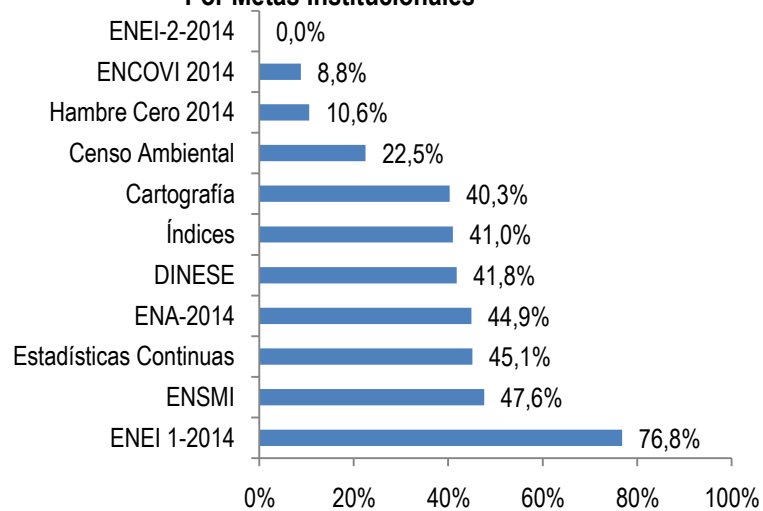
Porcentaje mensual acumulado de ejecución física y programada
Año 2014
Al último día de cada mes



**Porcentaje de Ejecución Física
Al 30 de julio de 2014
Por Centros de Gestión**



**Porcentaje de Ejecución Física
Al 30 de julio de 2014
Por Metas Institucionales**



**Avance de las Metas Institucionales
Al 30 de julio de 2014**

Producto	Centro de Gestión	Resultados (Productos)	Porcentaje de avance
Cartografía Pre-Censal y Censal	Dirección de Censos y Encuestas	Digitalización de puntos y polígonos de lugares poblados: Municipios de San Marcos, La Reforma, Pajapita, Ixchiguan.	40.3%
Censo de Gestión Ambiental Municipal	Dirección de Censos y Encuestas	Inicio de la etapa de recolección de datos	22.5%
Encuesta Nacional de Empleo e Ingresos -ENEI- 1-2014	Dirección de Censos y Encuestas	Se continua con la consistencia y validación del análisis de las bases de datos.	76.8%
Encuesta Nacional Agropecuaria -ENA-	Dirección de Censos y Encuestas	Avance del 90% en la elaboración de los directorios agropecuarios (arroz, cardamomo y papa) y pecuario (bovino, porcino y aves) y avance en la generación de bases de datos de uso del suelo y producción de secano de los cultivos de granos básicos en el Departamento de Petén, Alta Verapaz e Izabal.	44.9%
Encuesta 2014 del Pacto Hambre Cero	Dirección de Censos y Encuestas	Reuniones con la SESAN.	10.6%
Encuesta Nacional de Condiciones de Vida -ENCOVI-	Dirección de Censos y Encuestas	Etapa de la Planificación: Revisión y ajuste a la boleta, manuales de procedimientos, revisión del diseño de la muestra, realización de la prueba piloto y su evaluación, impresión de boletas, manuales y formularios de control, capacitación del personal de campo e inicio de la actualización, sectorización y preparación del material cartográfico.	8.8%
Encuesta Nacional de Salud Materno Infantil -ENSMI- (Asesoría Técnica)	Dirección de Censos y Encuestas	Reuniones técnicas, participación en el proceso del diseño de la muestra, apoyo en actividades del trabajo cartográfico, capacitación de la cartografía y reporte de actualización cartográfica.	47.6%
Departamento de Estadísticas Continuas	Dirección de Índices y Estadísticas Continuas	Recopilación, centralización, crítica y codificación de información de las diferentes Estadísticas Continuas	45.1%
Departamento de Precios y Otros Índices	Dirección de Índices y Estadísticas Continuas	Boletines, informes y presentaciones a los diferentes medios de comunicación, del IPC, CCBA y CCBV, del mes de julio 2014.	41.0%
DINESE	Dirección de Índices y Estadísticas Continuas	Atención a solicitudes de información.	41.8%

