

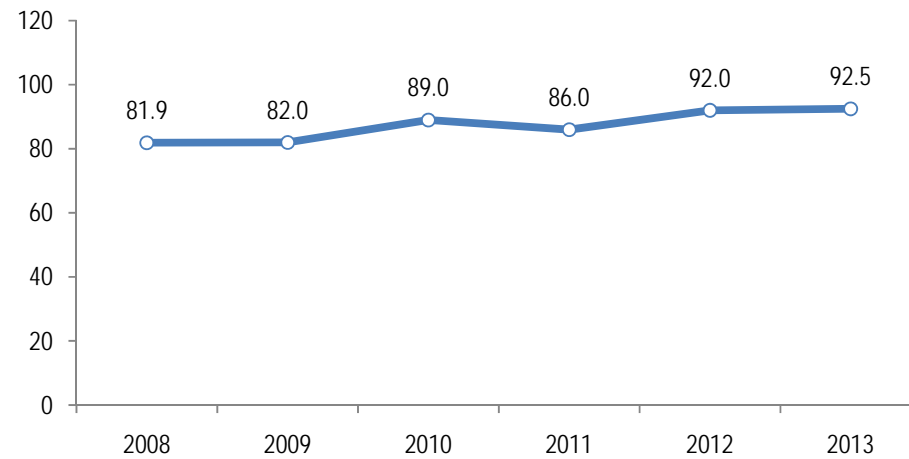
Seguimiento Plan Operativo Anual

Junio 2014

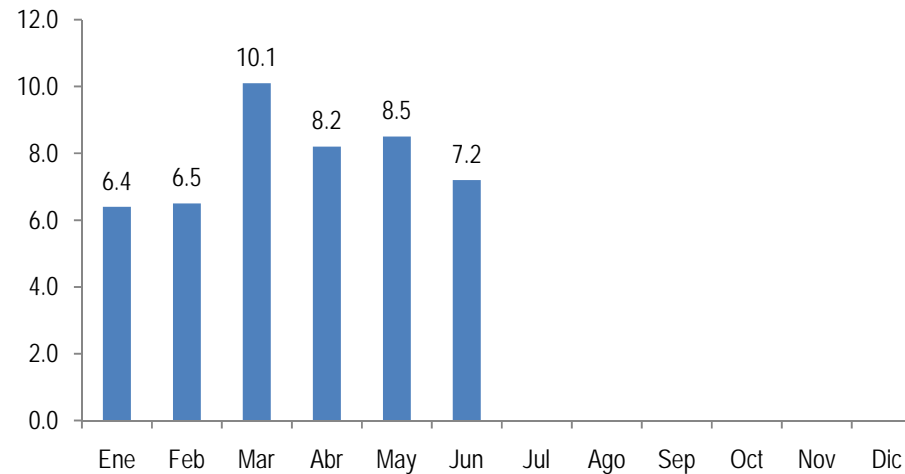
Artículo 10 Numeral 5

Dirección de Planificación
Directora i.: Licda. María Eugenia Guzmán Chete
Responsable de actualizar la información: María Eugenia Guzmán Chete
Fecha de última actualización: 15 de cada mes.
Fuentes: Informe de gestión mensual, junio 2014.
Informe cuatrimestral, período 2008-2013.

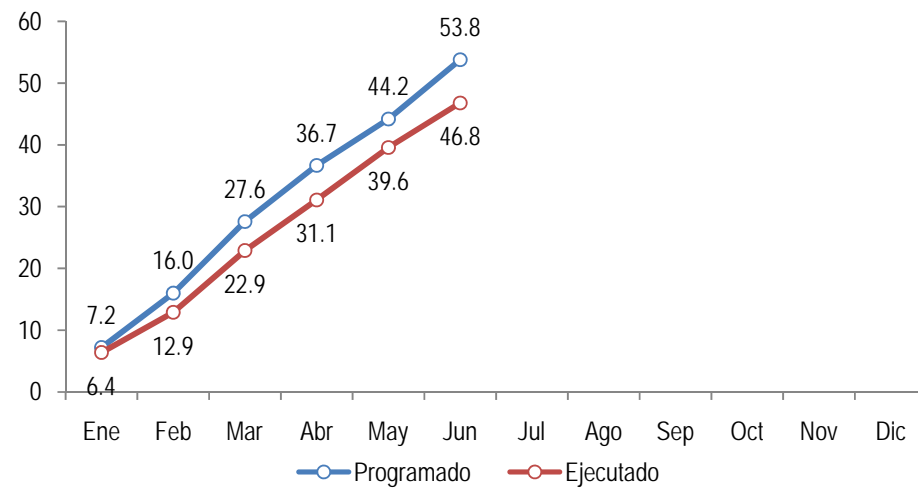
Porcentaje de ejecución física
Serie histórica
Al 31 de diciembre de cada año



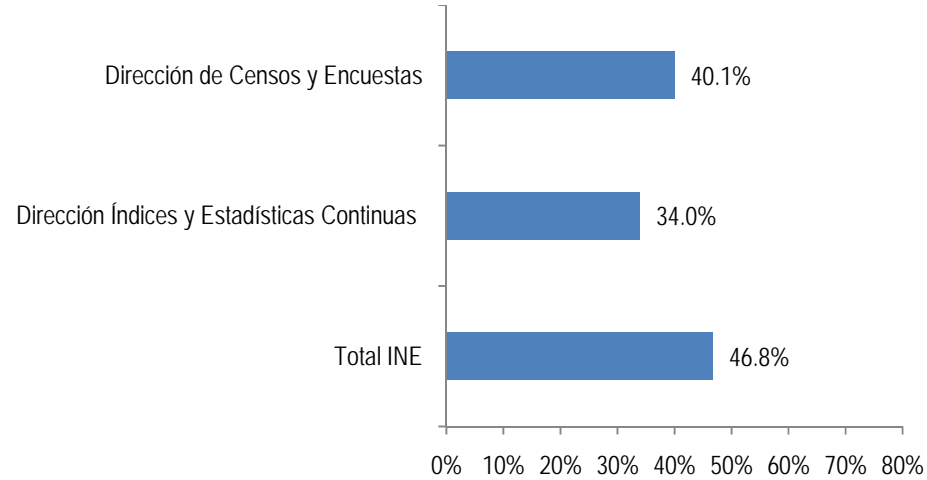
Porcentaje mensual de ejecución física
Año 2014
Al último día de cada mes



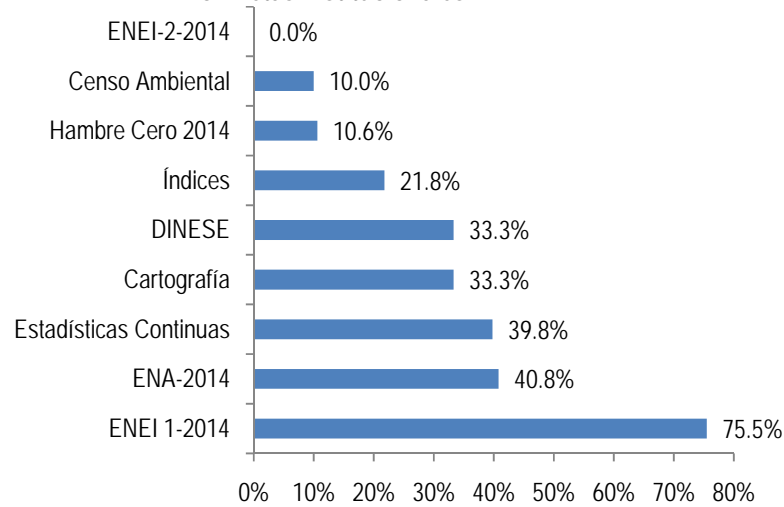
Porcentaje mensual acumulado de ejecución física y programada
Año 2014
Al último día de cada mes



**Porcentaje de Ejecución Física
Al 30 de junio de 2014
Por Centros de Gestión**



**Porcentaje de Ejecución Física
Al 30 de junio de 2014
Por Metas Institucionales**



Avance de las Metas Institucionales
Al 30 de junio de 2014

| Producto | Centro de Gestión | Resultados (Productos) | Porcentaje de avance |
|--|---|---|----------------------|
| Cartografía Pre-Censal y Censal | Dirección de Censos y Encuestas | Digitalización de puntos y polígonos de lugares poblados: Municipios de San Marcos, Ocos , San Pablo y El Quetzal. | 33.3% |
| Censo de Gestión Ambiental Municipal | Dirección de Censos y Encuestas | Etapas de la planificación terminada: Revisión y ajustes a la boleta y manuales de procedimientos, impresión de boletas, manuales y formularios de control, capacitación y logística del llenado de boletas, revisión y ajustes al sistema de procesamiento de datos. | 10.0% |
| Encuesta Nacional de Empleo e Ingresos -ENEI- 1-2014 | Dirección de Censos y Encuestas | Inicio de la etapa del análisis de las bases de datos. | 75.5% |
| Encuesta Nacional Agropecuaria -ENA- | Dirección de Censos y Encuestas | Avance en la elaboración de los directorios agropecuarios (pecuario, arroz, cardamomo y papa), inicio en el levantamiento de la muestra de 1500 segmentos distribuidos en 6 regiones; revisión de 133 segmentos provenientes de campo; inicio en la generación de base de datos de los segmentos de uso de suelo y producción de secano de los cultivos de granos básicos en el departamento de Petén, Alta Verapaz e Izabal. | 40.8% |
| Encuesta 2014 del Pacto Hambre Cero | Dirección de Censos y Encuestas | Reuniones con la SESAN. | 10.6% |
| Departamento de Estadísticas Continuas | Dirección de Índices y Estadísticas Continuas | Recopilación, centralización, crítica y codificación de información de las diferentes Estadísticas Continuas | 39.8% |
| Departamento de Precios y Otros Índices | Dirección de Índices y Estadísticas Continuas | Boletines, informes y presentaciones a los diferentes medios de comunicación, del IPC, CCBA y CCBV, del mes de junio 2014. | 21.8% |
| DINESE | Dirección de Índices y Estadísticas Continuas | Atención a solicitudes de información. | 33.3% |