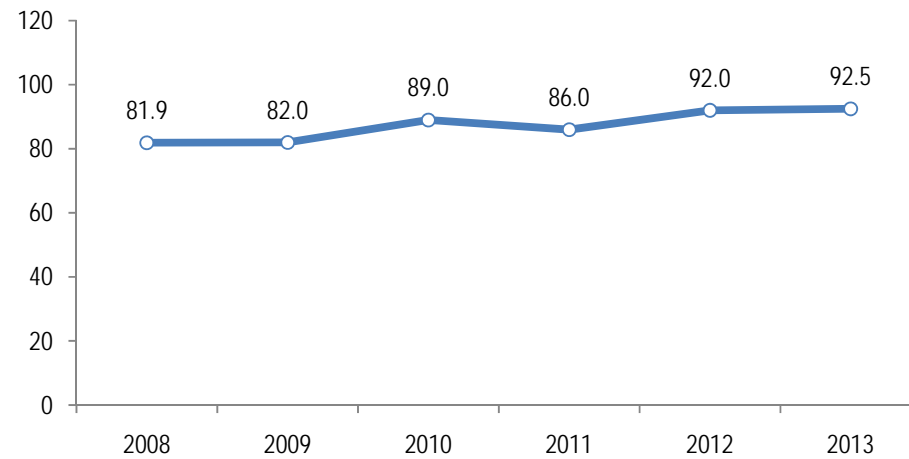


Seguimiento Plan Operativo Anual Mayo 2014

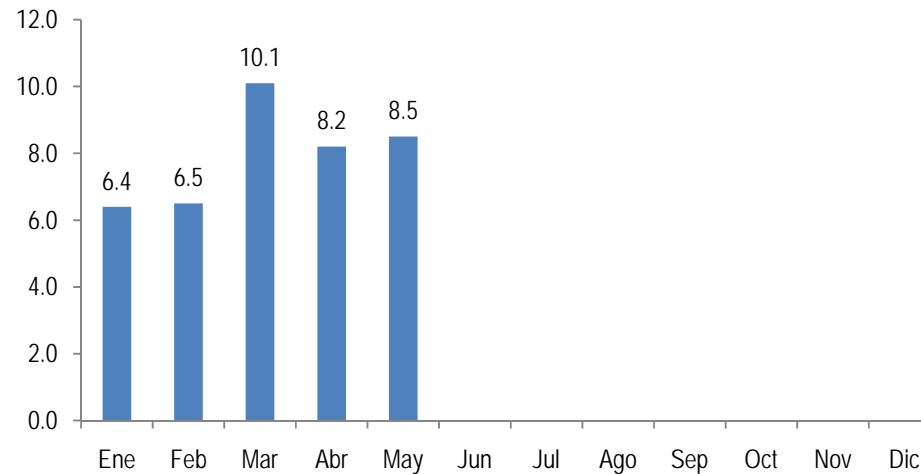
Artículo 10 Numeral 5

Dirección de Planificación
Directora i.: Licda. María Eugenia Guzmán Chete
Responsable de actualizar la información: María Eugenia Guzmán Chete
Fecha de última actualización: 15 de cada mes.
Fuentes: Informe de gestión mensual, mayo 2014.
Informe cuatrimestral, período 2008-2013.

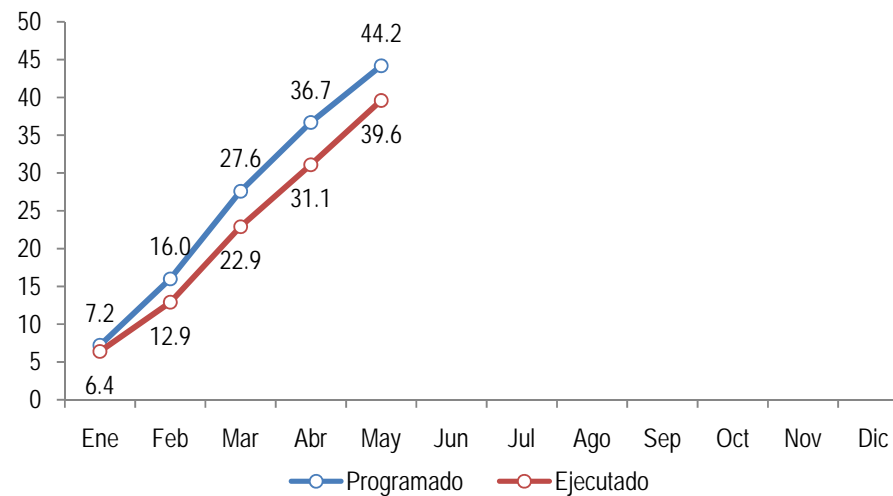
Porcentaje de ejecución física
Serie histórica
Al 31 de diciembre de cada año



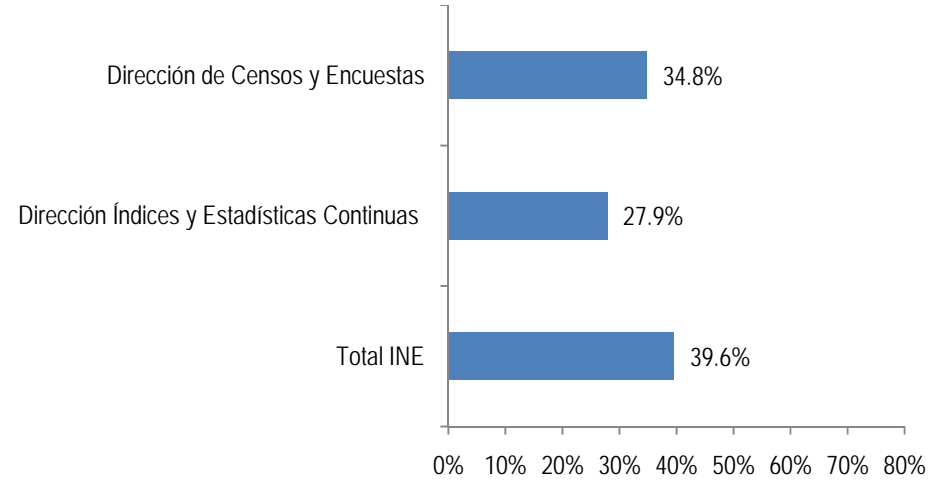
Porcentaje mensual de ejecución física
Año 2014
Al último día de cada mes



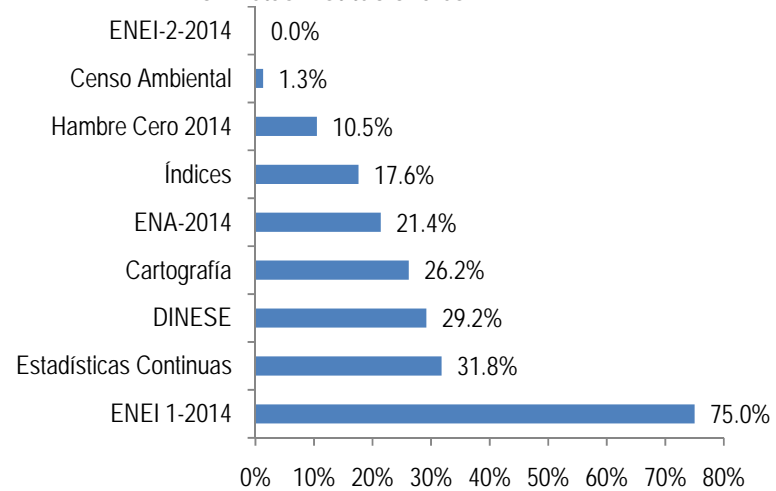
Porcentaje mensual acumulado de ejecución física y programada
Año 2014
Al último día de cada mes



**Porcentaje de Ejecución Física
Al 31 de mayo de 2014
Por Centros de Gestión**



**Porcentaje de Ejecución Física
Al 31 de mayo de 2014
Por Metas Institucionales**



Avance de las Metas Institucionales
Al 31 de mayo de 2014

Producto	Centro de Gestión	Resultados (Productos)	Porcentaje de avance
Cartografía Pre-Censal y Censal	Dirección de Censos y Encuestas	Digitalización de puntos y polígonos de lugares poblados: Municipios de San Marcos, Malacatán, Catarina, Ayutla.	26.2%
Censo de Gestión Ambiental Municipal	Dirección de Censos y Encuestas	Avance en la revisión de la boleta (elaboración, validación de las preguntas) en el marco de la OCSE/Ambiente	1.3%
Encuesta Nacional de Empleo e Ingresos -ENEI- 1-2014	Dirección de Censos y Encuestas	Etapas del levantamiento de los datos (ejecución) finalizada: recolección de datos en los sectores seleccionados. Etapa del procesamiento de datos finalizada: digitación de los datos recolectados.	75.00%
Encuesta Nacional Agropecuaria -ENA-	Dirección de Censos y Encuestas	Avance en el diseño de la muestra, 86 personas capacitadas y seleccionadas.	21.4%
Encuesta 2014 del Pacto Hambre Cero	Dirección de Censos y Encuestas	Etapas de Planificación, avance en revisión del diseño muestral.	10.5%
Departamento de Estadísticas Continuas	Dirección de Índices y Estadísticas Continuas	Recopilación, centralización, crítica y codificación de información de las diferentes Estadísticas Continuas	31.8%
Departamento de Precios y Otros Índices	Dirección de Índices y Estadísticas Continuas	Boletines, informes y presentaciones a los diferentes medios de comunicación, del IPC, CCBA y CCBV, del mes de mayo 2014.	17.6%
DINESE	Dirección de Índices y Estadísticas Continuas	Informe de la consistencia de datos, informe del seguimiento al convenio INE-SAT.	29.2%