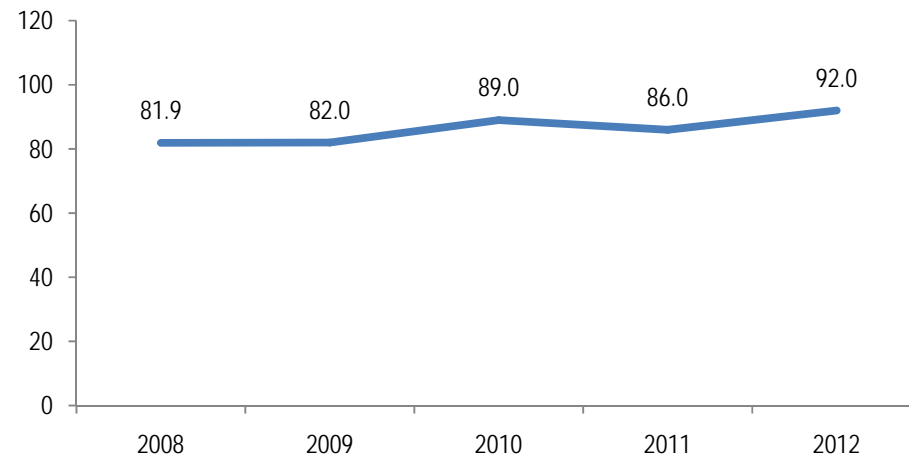


Seguimiento Plan Operativo Anual Septiembre 2013 Artículo 10 Numeral 5

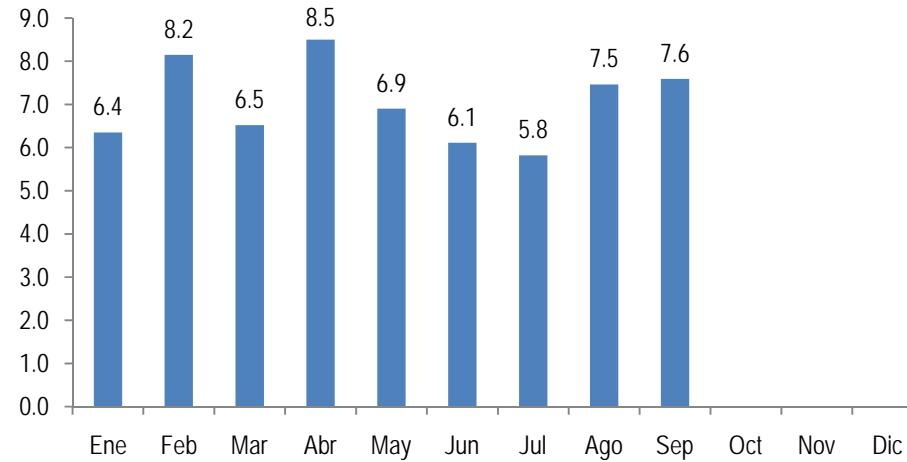
Dirección de Planificación
Director a.i.: María Eugenia Guzmán Chete
Responsable de actualizar la información: Dan Monzón
Fecha de última actualización: 15 de cada mes.
Fuentes: Informe de gestión mensual, enero-septiembre 2013;
Informe cuatrimestral, período 2008-2012

Porcentaje de ejecución física
Serie histórica
Al 31 de diciembre de cada año



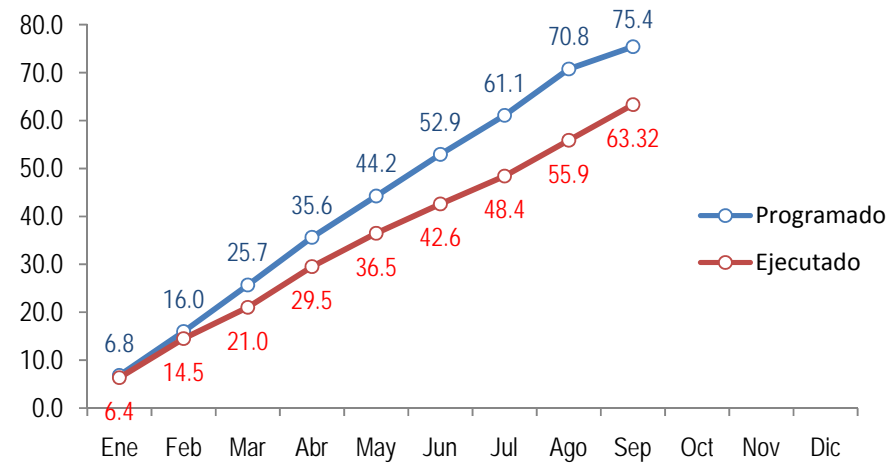
Porcentaje mensual de ejecución física
Año 213

Al último día de cada mes

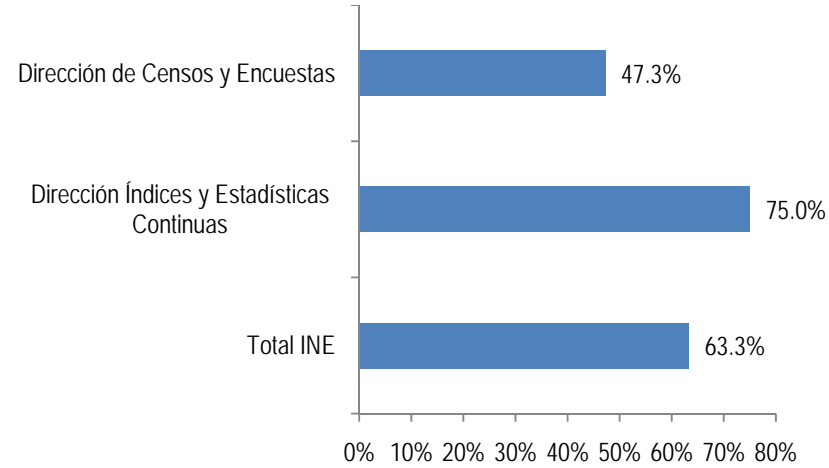


Porcentaje mensual acumulado de ejecución física y programada
Año 2013

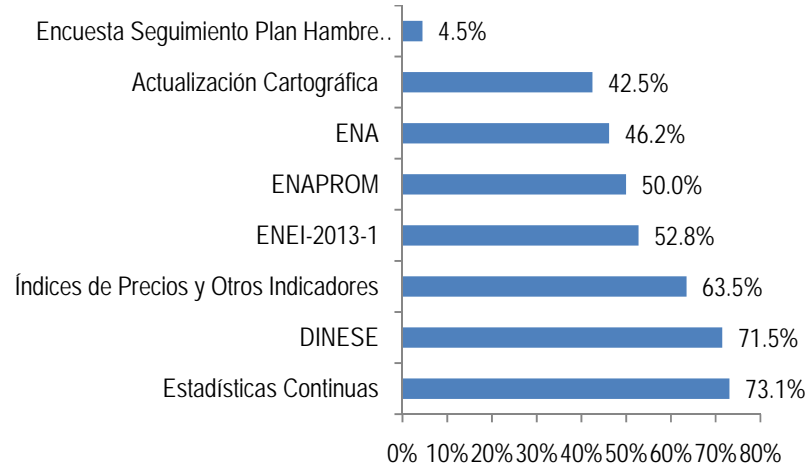
Al último día de cada mes



**Porcentaje de Ejecución Física
Al 30 de septiembre de 2013
Por Centros de Gestión**



**Porcentaje de Ejecución Física
Al 30 de septiembre de 2013
Por Metas Institucionales**



Avance de las Metas Institucionales
Al 30 de septiembre de 2013

Producto	Centro de Gestión	Resultados (Productos)	Porcentaje de avance
Servicios de Cartográfica Pre-censal y Censal (Actualización en gabinete)	Dirección de Censos y Encuestas	Digitalización de puntos y polígonos de lugares poblados 66.5/180 municipios. Actualización Cartográfica de lugares poblados 4.55/148 municipios (Se esta trabajando el municipio de Villa Nueva con un avance de 75% del municipio, Jalapa, Chiquimula, 17 áreas de Cobán y 17 áreas de Quetzaltenango).	42.5%
Encuesta Nacional de Empleo e Ingresos - ENEI- 2-2013	Dirección de Censos y Encuestas	ENEI-1-2013 Finalizada. Se inicio con la Planificación de la ENEI-2.	52.8%
Encuesta Nacional Agropecuaria -ENA- 2013	Dirección de Censos y Encuestas	Planificación de la ENA (avance 100.0%), Levantamiento de los datos (89.0% de Avance).	46.2%
Encuesta Nacional de propósitos Múltiples -ENAPROM- Año 2013	Dirección de Censos y Encuestas	Recopilación de información sobre temáticas de interés actual (Avance 100.0%), Propuesta de módulos (Avance 100.0%).Se cuenta con la boleta preliminar que responde a temáticas de interés actual	50.0%
Directorio Nacional Estadístico de Empresas -DINESE- (Actualización en Gabinete)	Dirección de Censos y Encuestas	Formulario electrónico finalizado. Boletín electrónico finalizado pendiente de incorporarlo a la página web. Documento sobre las políticas y uso de la información contenida en el DINESE (avance 100% pendiente de aprobación), Mantenimiento del DINESE (61.5% de avance)	71.5%
Encuesta Seguimiento Plan Hambre Cero	Dirección de Censos y Encuestas	Se continúa con la gestión financiera para la realización de la encuesta. Se nombro al Lic. Mario Ernesto Anzueto como Coordinador Técnico de la Encuesta.	4.5

Producción de Estadísticas Continuas	Dirección de índices y Estadísticas Continuas	Estadísticas Vitales Publicación 2011 Finalizado. Hospitalarias Publicación 2010 Finalizado, Publicación 2011 (Avance 75.0%). Accidentes de Tránsito Publicación 2012 Finalizado, Publicación 2013 (Avance 68.18%). Faltas Judiciales Publicación 2012 Finalizado. Hechos Delictivos Publicación 2012 (Avance 90.0%). Bibliotecas Publicación 2012 Finalizado. Violencia Intrafamiliar Publicación 2011 Finalizado, Publicación 2012 (Avance 90.0%). Transportes y Servicios Publicación 2012 (Avance 79.0%). Comercio Exterior Publicación 2012 Finalizado. Finanzas Municipales Publicación 2012 Finalizado. Estadísticas Agropecuarias Continuas (Avance 79.5%). Estadísticas Ambientales (Avance 86.2%).	73.1%
Índices de Precios y Otros Indicadores	Dirección de índices y Estadísticas Continuas	Boletines, informes y presentaciones a los diferentes medios de comunicación, del IPC, CCBA y CCBV, del mes de agosto.	63.5%